

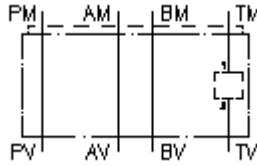
**uniwers.obudowa płyty pośr. CETOP 3
z TM1 do TV2
MGZ-06.-TM1/TV2/10-B-05**



IMAV-Hydraulik GmbH
Breite Strasse 10
D-40670 Meerbusch (Osterath)
Telefon +49 (0)2159 - 9188.0
Telefaks +49 (0)2159 - 4242
E-mail: info@imav.com
Internet: <http://www.imav.com>

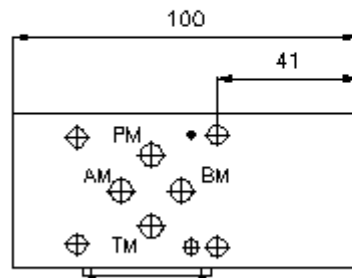
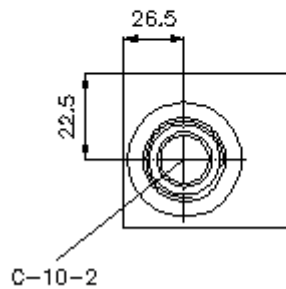
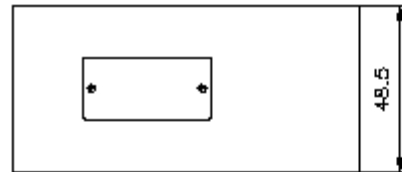
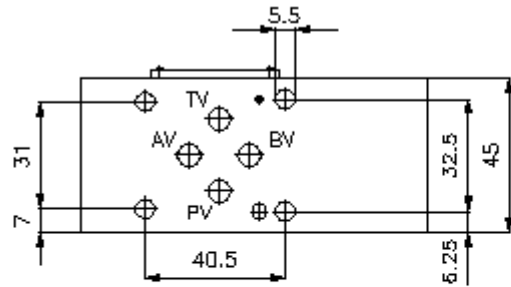
Symbol:

Ciśnienie nominalne:
350 bar



IZ-920-206-00

(Zmiany zastrzeżone!)



**uniwers.obudowa płyty pośr. CETOP 3
z TM1 do TV2
MGZ-06.-TM1/TV2/10-B-05**



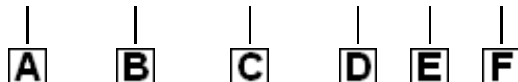
IMAV-Hydraulik GmbH
Breite Strasse 10
D-40670 Meerbusch (Osterath)
Telefon +49 (0)2159 - 9188.0
Telefaks +49 (0)2159 - 4242
E-mail: info@imav.com
Internet: <http://www.imav.com>

IZ-920-206-00

(Zmiany zastrzeżone!)

Przykład zamówienia:

MGZ - 06A - TM1/TV2 / 10 - B - 05



Klucz typu:

- | | |
|--|---|
| A wersja urządzenia
obudowa zaworu wieloczynnościowego
z ukł. otworów DIN 24340 forma A
rodzaj budowy: płyta wielowarstwowa | C wersja
TM1/TV2 = dla zaworu wkręcanego w T |
| B wielkość konstrukcyjna i materiał
065A = Alu (F37)
065S = stal (9SMnPb28K lub GGG-40) | D wielkość otworu mocującego
seria 10 |
| | E wersja
B = zawór wkręcany na stronie B |
| | F wysokość
05 = 50 mm |

Dane techniczne

- Wskazówka:** Odnośnie kierunku przepływu należy przestrzegać opisu (przyłącza "1" i "2"). W przypadku wersji AA i BB przez obracanie obudowy zaworu uniwersalnego CETOP 3 względem osi wzdłużnej zmienia się kierunek przepływu z 1 do 2 na 2 do 1 lub odwrotnie (patrz opis symboli).
- ciśnienie nominalne:** 350 bar (S)
250 bar (A)
- ciężar:** 0,6 / 1,5 kg (A/S)
- otwór mocujący:** C-10-2 patrz arkusz wymiarowy nr: [IK-100-109-00](#)
- Do zakresu dostawy należą:** DT-06 = uchwyt uszczelnienia z zawulkanizowanym pierścieniem uszczelniającym (Viton FPM)