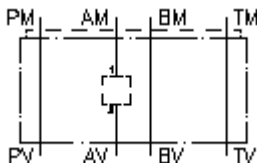


**uniwers.obudowa płyty pośr. CETOP 5  
z A do A  
MGZ-10.-AA/10-05**



**Symbol:**

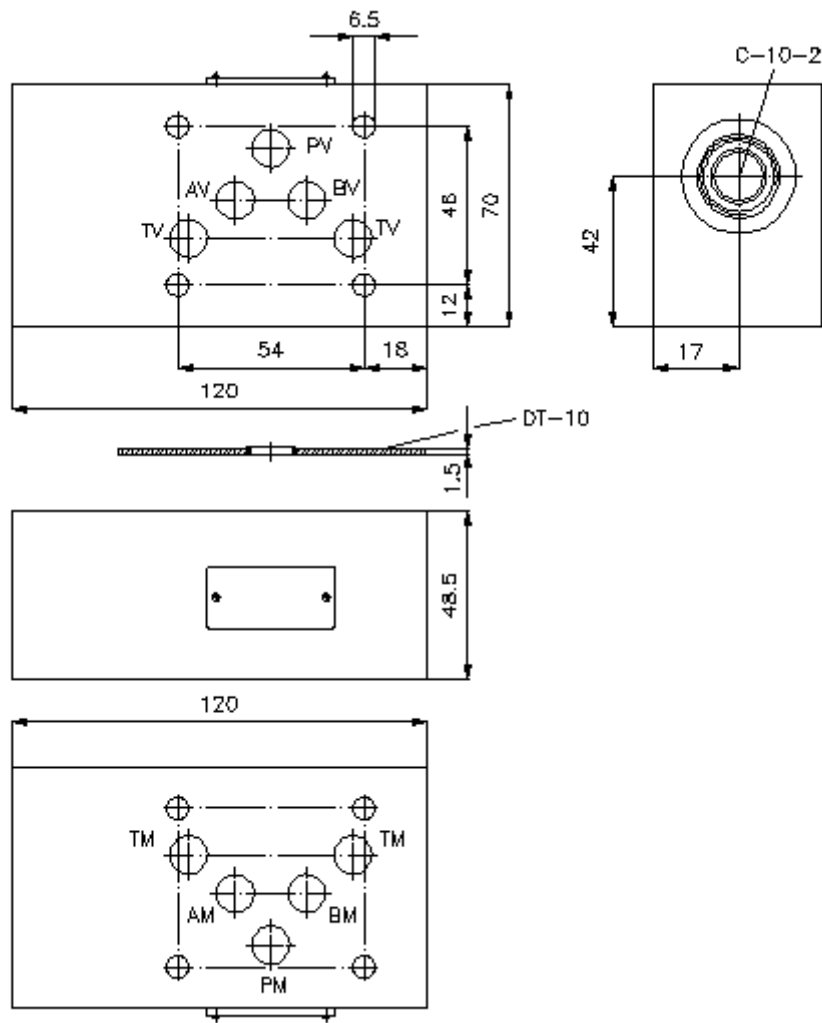
**Ciśnienie nominalne:**  
350 bar



IMAV-Hydraulik GmbH  
Breite Strasse 10  
D-40670 Meerbusch (Osterath)  
Telefon +49 (0)2159 - 9188.0  
Telefaks +49 (0)2159 - 4242  
E-mail: [info@imav.com](mailto:info@imav.com)  
Internet: <http://www.imav.com>

**IZ-940-103-00**

(Zmiany zastrzeżone!)



**uniwers.obudowa płyty pośr. CETOP 5  
z A do A  
MGZ-10.-AA/10-05**



IMAV-Hydraulik GmbH  
Breite Strasse 10  
D-40670 Meerbusch (Osterath)  
Telefon +49 (0)2159 - 9188.0  
Telefaks +49 (0)2159 - 4242  
E-mail: [info@imav.com](mailto:info@imav.com)  
Internet: <http://www.imav.com>

**IZ-940-103-00**

(Zmiany zastrzeżone!)

**Przykład zamówienia:**

MGZ - 10A - AA / 10 - 05

A B C D E

**Klucz typu:**

- |  |  |
|--|--|
| <b>A</b> <b>wersja urządzenia</b><br>obudowa zaworu wieloczynnościowego<br>z ukł. otworów DIN 24340 forma A<br>rodzaj budowy: płyta wielowarstwowa | <b>C</b> <b>wersja</b><br>AA = dla zaworu wkręcanego w A |
| <b>B</b> <b>wielkość konstrukcyjna i materiał</b><br>10A = Alu (F37)<br>10S = stal (9SMnPb28K lub GGG-40)  | <b>D</b> <b>wielkość otworu mocującego</b><br>seria 10   |
|  | <b>E</b> <b>wysokość</b><br>05 = 50 mm                   |

**Dane techniczne**

**Wskazówka:**

Odnosnie kierunku przepływu należy przestrzegać opisu (przyłącza "1" i "2"). W przypadku wersji PP i TT przez obracanie obudowy zaworu uniwersalnego CETOP 5 względem osi poprzecznej zmienia się kierunek przepływu: np. z "1" do "2" na "2" do "1" lub odwrotnie (patrz opis symboli). Dla wersji AA i BB przez obracanie względem osi poprzecznej zmienia się nie tylko kierunek przepływu, jak opisano powyżej ale również kanał: tzn A zmienia się na B i B na A.

**ciśnienie nominalne:** 350 bar (S)  
250 bar (A)

**ciężar:** 1,1 / 3, 3 kg (A/S)

**otwór mocujący:** C-10-2 patrz arkusz wymiarowy nr: [IK-100-109-00](#)

**Do zakresu dostawy należą:** DT-10 = uchwyt uszczelnienia z zawulkanizowanym pierścieniem uszczelniającym (Viton FPM)