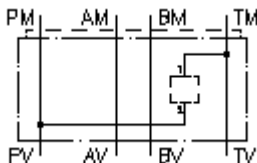


**uniwers.obudowa płyty pośr. CETOP 5
z P2 do T1
MGZ-10.-P2/T1/10-05**



Symbol:

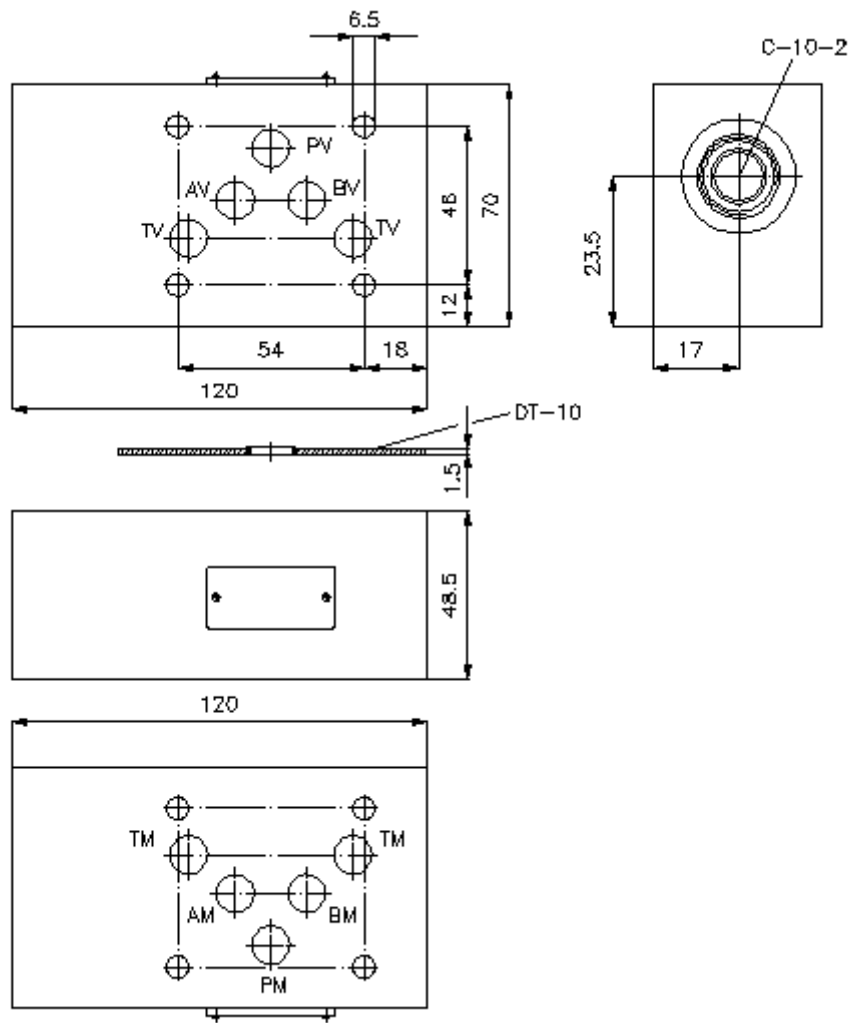
**Ciśnienie
nominalne:**
350 bar



IMAV-Hydraulik GmbH
Breite Strasse 10
D-40670 Meerbusch (Osterath)
Telefon +49 (0)2159 - 9188.0
Telefaks +49 (0)2159 - 4242
E-mail: info@imav.com
Internet: <http://www.imav.com>

IZ-940-106-00

(Zmiany zastrzeżone!)



**uniwers.obudowa płyty pośr. CETOP 5
z P2 do T1
MGZ-10.-P2/T1/10-05**



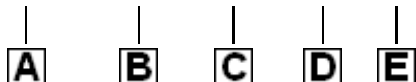
IMAV-Hydraulik GmbH
Breite Strasse 10
D-40670 Meerbusch (Osterath)
Telefon +49 (0)2159 - 9188.0
Telefaks +49 (0)2159 - 4242
E-mail: info@imav.com
Internet: <http://www.imav.com>

IZ-940-106-00

(Zmiany zastrzeżone!)

Przykład zamówienia:

MGZ - 10A - P2/T1 / 10 - 05



Klucz typu:

- | | |
|--|---|
| A wersja urządzenia
obudowa zaworu wieloczynnościowego
z ukł. otworów DIN 24340 forma A
rodzaj budowy: płyta wielowarstwowa | C wersja
P2/T1 = dla zaworu wkręcanego między P i
T |
| B wielkość konstrukcyjna i materiał
10A = Alu (F37)
10S = stal (9SMnPb28K lub GGG-40) | D wielkość otworu mocującego
seria 10 |
| | E wysokość
05 = 50 mm |

Dane techniczne

Wskazówka:

Odnosnie kierunku przepływu należy przestrzegać opisu (przyłącza "1" i "2"). W przypadku wersji PP i TT przez obracanie obudowy zaworu uniwersalnego CETOP 5 względem osi poprzecznej zmienia się kierunek przepływu: np. z "1" do "2" na "2" do "1" lub odwrotnie (patrz opis symboli). Dla wersji AA i BB przez obracanie względem osi poprzecznej zmienia się nie tylko kierunek przepływu, jak opisano powyżej ale również kanał: tzn A zmienia się na B i B na A.

ciśnienie nominalne: 350 bar (S)
250 bar (A)

ciężar: 1,1 / 3, 3 kg (A/S)

otwór mocujący: C-10-2 patrz arkusz wymiarowy nr: [IK-100-109-00](#)

Do zakresu dostawy należą: DT-10 = uchwyt uszczelnienia z zawulkanizowanym pierścieniem uszczelniającym (Viton FPM)