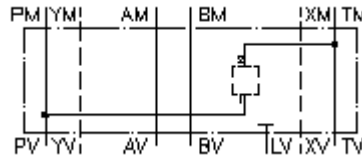


**uniwers.obudowa płyty pośr. CETOP 7
z P1 do T2
MGZ-16.-P1/T2/12-04**



Symbol:

**Ciśnienie
nominalne:**
350 bar

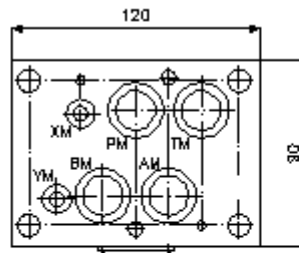
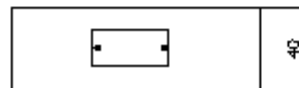
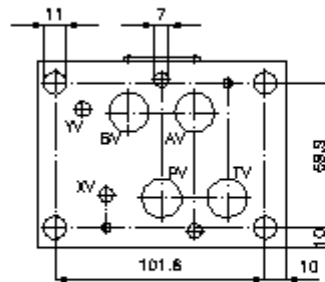
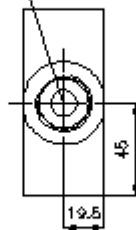


IMAV-Hydraulik GmbH
Breite Strasse 10
D-40670 Meerbusch (Osterath)
Telefon +49 (0)2159 - 9188.0
Telefaks +49 (0)2159 - 4242
E-mail: info@imav.com
Internet: <http://www.imav.com>

IZ-950-100-00

(Zmiany zastrzeżone!)

C-12-2



**uniwers.obudowa płyty pośr. CETOP 7
z P1 do T2
MGZ-16.-P1/T2/12-04**



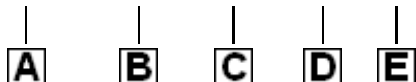
IMAV-Hydraulik GmbH
Breite Strasse 10
D-40670 Meerbusch (Osterath)
Telefon +49 (0)2159 - 9188.0
Telefaks +49 (0)2159 - 4242
E-mail: info@imav.com
Internet: <http://www.imav.com>

IZ-950-100-00

(Zmiany zastrzeżone!)

Przykład zamówienia:

MGZ - 16A - P1/T2 / 12 - 04



Klucz typu:

- | | |
|--|---|
| A wersja urządzenia
obudowa zaworu wieloczynnościowego
z ukł. otworów DIN 24340 forma A
rodzaj budowy: płyta wielowarstwowa | C wersja
P1/T2 = dla zaworu wkręcane między P i
T |
| B wielkość konstrukcyjna i materiał
16A = Alu (F37)
16S = stal (9SMnPb28K lub GGG-40) | D wielkość otworu mocującego
seria 12 |
| | E wysokość
04 = 40 mm |

Dane techniczne

- ciśnienie nominalne:** 350 bar (S)
250 bar (A)
- ciężar:** 1,1 / 3, 3 kg (A/S)
- otwór mocujący:** C-12-2 patrz arkusz wymiarowy nr: IK-100-129-00
- zakres dostawy:** 4 szt. pierścieni uszczelniających 22,22 x 2,62
2 szt. pierścieni uszczelniających 9,19 x 2,62