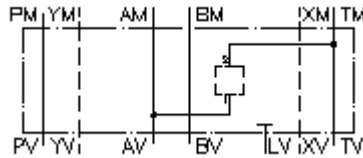


**uniwers.obudowa płyty pośr. CETOP 7  
z A1 do T2  
MGZ-16.-A1/T2/12-04**



**Symbol:**

**Ciśnienie  
nominalne:**  
350 bar

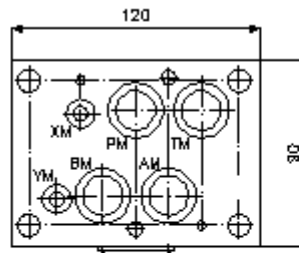
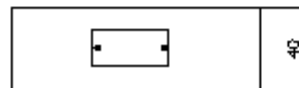
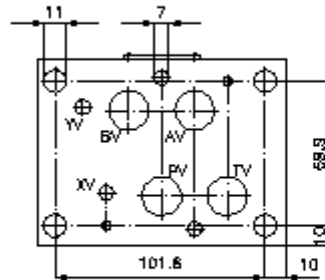
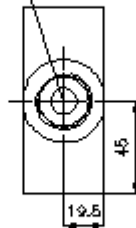


IMAV-Hydraulik GmbH  
Breite Strasse 10  
D-40670 Meerbusch (Osterath)  
Telefon +49 (0)2159 - 9188.0  
Telefaks +49 (0)2159 - 4242  
E-mail: [info@imav.com](mailto:info@imav.com)  
Internet: <http://www.imav.com>

**IZ-950-101-00**

(Zmiany zastrzeżone!)

C-12-2



**uniwers.obudowa płyty pośr. CETOP 7  
z A1 do T2  
MGZ-16.-A1/T2/12-04**



IMAV-Hydraulik GmbH  
Breite Strasse 10  
D-40670 Meerbusch (Osterath)  
Telefon +49 (0)2159 - 9188.0  
Telefaks +49 (0)2159 - 4242  
E-mail: [info@imav.com](mailto:info@imav.com)  
Internet: <http://www.imav.com>

**IZ-950-101-00**

(Zmiany zastrzeżone!)

**Przykład zamówienia:**

MGZ - 16A - A1/T2 / 12 - 04



**Klucz typu:**

- |  |   |
|--|---|
| <b>A</b> <b>wersja urządzenia</b><br>obudowa zaworu wieloczynnościowego<br>z ukł. otworów DIN 24340 forma A<br>rodzaj budowy: płyta wielowarstwowa | <b>C</b> <b>wersja</b><br>A1/T2 = dla zaworu wkręcane między A i<br>T |
| <b>B</b> <b>wielkość konstrukcyjna i materiał</b><br>16A = Alu (F37)<br>16S = stal (9SMnPb28K lub GGG-40)  | <b>D</b> <b>wielkość otworu mocującego</b><br>seria 12                |
|  | <b>E</b> <b>wysokość</b><br>04 = 40 mm                                |

**Dane techniczne**

- ciśnienie nominalne:** 350 bar (S)  
250 bar (A)
- ciężar:** 1,1 / 3, 3 kg (A/S)
- otwór mocujący:** C-12-2 patrz arkusz wymiarowy nr: IK-100-129-00
- zakres dostawy:** 4 szt. pierścieni uszczelniających 22,22 x 2,62  
2 szt. pierścieni uszczelniających 9,19 x 2,62