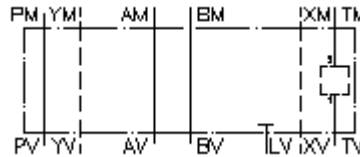


**uniwers.obudowa płyty pośr. CETOP 7
z TM2 do TV1
MGZ-16.-TM2/TV1/12-06**



Symbol:

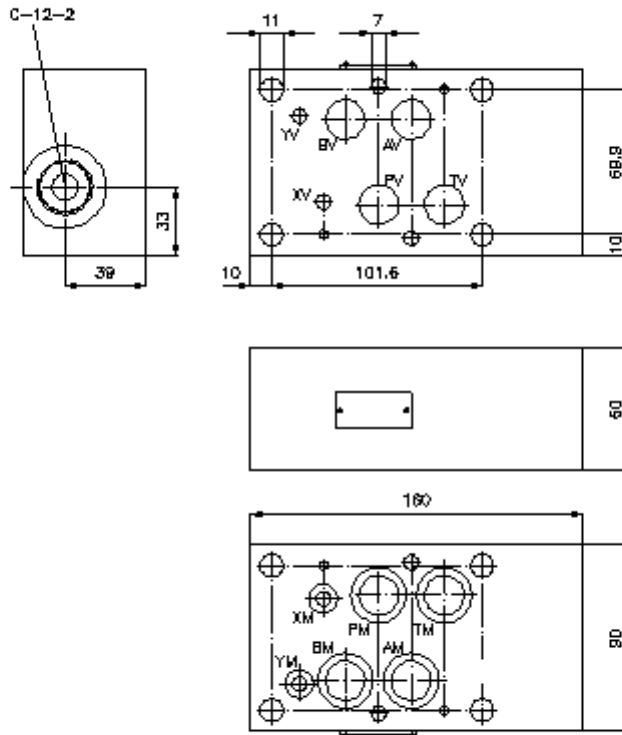
**Ciśnienie
nominalne:**
350 bar



IMAV-Hydraulik GmbH
Breite Strasse 10
D-40670 Meerbusch (Osterath)
Telefon +49 (0)2159 - 9188.0
Telefaks +49 (0)2159 - 4242
E-mail: info@imav.com
Internet: <http://www.imav.com>

IZ-950-150-00

(Zmiany zastrzeżone!)



**uniwers.obudowa płyty pośr. CETOP 7
z TM2 do TV1
MGZ-16.-TM2/TV1/12-06**



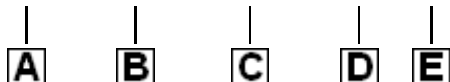
IMAV-Hydraulik GmbH
Breite Strasse 10
D-40670 Meerbusch (Osterath)
Telefon +49 (0)2159 - 9188.0
Telefaks +49 (0)2159 - 4242
E-mail: info@imav.com
Internet: <http://www.imav.com>

IZ-950-150-00

(Zmiany zastrzeżone!)

Przykład zamówienia:

MGZ - 16A - TM2/TV1 / 12 - 06



Klucz typu:

- | | |
|--|---|
| A wersja urządzenia
obudowa zaworu wieloczynnościowego
z ukł. otworów DIN 24340 forma A
rodzaj budowy: płyta wielowarstwowa | C wersja
TM2/TV1 = dla zaworu wkręcanego w T |
| B wielkość konstrukcyjna i materiał
16A = Alu (F37)
16S = stal (9SMnPb28K lub GGG-40) | D wielkość otworu mocującego
seria 12 |
| | E wysokość
06 = 60 mm |

Dane techniczne

- ciśnienie nominalne:** 350 bar (S)
250 bar (A)
- ciężar:** 2,5 / 6,9 kg (A/S)
- otwór mocujący:** C-12-2 patrz arkusz wymiarowy nr: IK-100-129-00
- zakres dostawy:** 4 szt. pierścieni uszczelniających 22,22 x 2,62
2 szt. pierścieni uszczelniających 9,19 x 2,62