

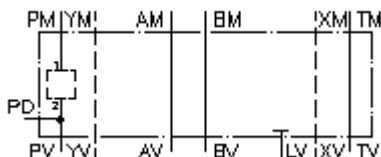
**uniwers.obudowa płyty pośr. CETOP 7  
z PM1 do PV2 mit PD (BSPP 1")  
MGZ-16.-PM1/PV2/16+PD-B08-08**



IMAV-Hydraulik GmbH  
Breite Strasse 10  
D-40670 Meerbusch (Osterath)  
Telefon +49 (0)2159 - 9188.0  
Telefaks +49 (0)2159 - 4242  
E-mail: [info@imav.com](mailto:info@imav.com)  
Internet: <http://www.imav.com>

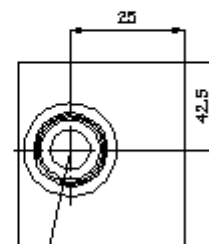
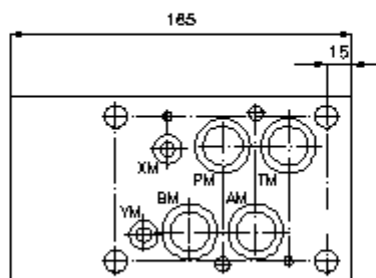
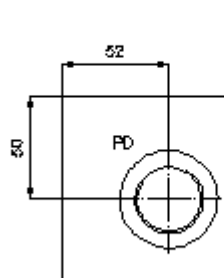
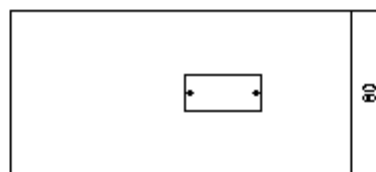
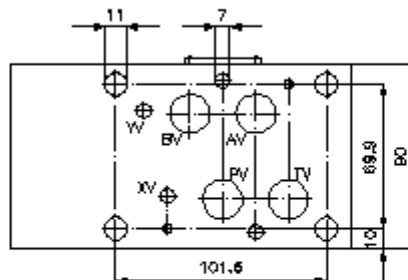
 **Symbol:**

**Ciśnienie nominalne:**  
350 bar



**IZ-950-200-00**

(Zmiany zastrzeżone!)



C-15-2

**uniwers.obudowa płyty pośr. CETOP 7  
z PM1 do PV2 mit PD (BSPP 1")  
MGZ-16.-PM1/PV2/16+PD-B08-08**



IMAV-Hydraulik GmbH  
Breite Strasse 10  
D-40670 Meerbusch (Osterath)  
Telefon +49 (0)2159 - 9188.0  
Telefaks +49 (0)2159 - 4242  
E-mail: [info@imav.com](mailto:info@imav.com)  
Internet: <http://www.imav.com>

**IZ-950-200-00**

(Zmiany zastrzeżone!)

**Przykład zamówienia:**

MGZ - 16A - PM1/PV2 / 16 + PD - B08 - 08



**Klucz typu:**

- |  |  |
|--|--|
| <b>A</b> <b>wersja urządzenia</b><br>obudowa zaworu wieloczynnościowego<br>z ukł. otworów DIN 24340 forma A<br>rodzaj budowy: płyta wielowarstwowa | <b>C</b> <b>wersja</b><br>PM1/PV2 = dla zaworu wkręcanego w P  |
| <b>B</b> <b>wielkość konstrukcyjna i materiał</b><br>16A = Alu (F37)<br>16S = stal (9SMnPb28K lub GGG-40)  | <b>D</b> <b>wielkość otworu mocującego</b><br>seria 16         |
|  | <b>E</b> <b>przyłącze</b><br>PD = podłącz. do zbiorn. ciśnień. |
|  | <b>F</b> <b>wielkość przyłącza gwintowego</b><br>B08 = G 1"    |
|  | <b>G</b> <b>wysokość</b><br>08 = 80 mm                         |

**Dane techniczne**

- ciśnienie nominalne:** 350 bar (S)  
250 bar (A)
- ciężar:** 2,8 / 8,4 kg (A/S)
- otwór mocujący:** C-16-2 patrz arkusz wymiarowy nr: IK-100-169-00
- zakres dostawy:** 4 szt. pierścieni uszczelniających 22,22 x 2,62  
2 szt. pierścieni uszczelniających 9,19 x 2,62