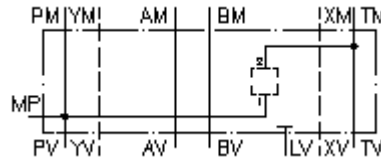


**uniwers.obudowa płyty pośr. CETOP 7  
z P1 do T2+MP  
MGZ-16.-P1/T2/16+MP-06**



**Symbol:**

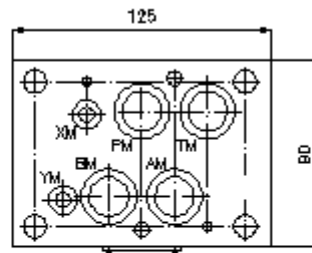
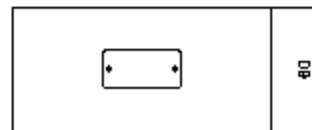
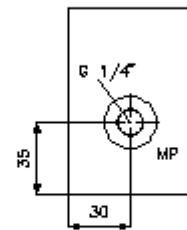
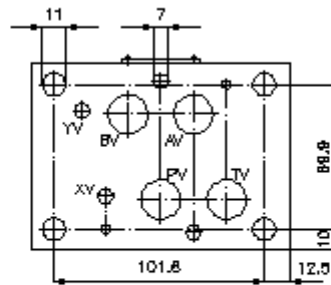
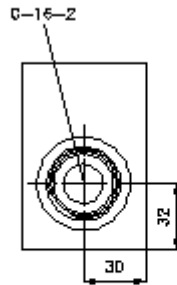
**Ciśnienie nominalne:**  
350 bar



IMAV-Hydraulik GmbH  
Breite Strasse 10  
D-40670 Meerbusch (Osterath)  
Telefon +49 (0)2159 - 9188.0  
Telefaks +49 (0)2159 - 4242  
E-mail: [info@imav.com](mailto:info@imav.com)  
Internet: <http://www.imav.com>

**IZ-950-250-00**

(Zmiany zastrzeżone!)



**uniwers.obudowa płyty pośr. CETOP 7  
z P1 do T2+MP  
MGZ-16.-P1/T2/16+MP-06**



IMAV-Hydraulik GmbH  
Breite Strasse 10  
D-40670 Meerbusch (Osterath)  
Telefon +49 (0)2159 - 9188.0  
Telefaks +49 (0)2159 - 4242  
E-mail: [info@imav.com](mailto:info@imav.com)  
Internet: <http://www.imav.com>

**IZ-950-250-00**

(Zmiany zastrzeżone!)

**Przykład zamówienia:**

MGZ - 16A - P1/T2 / 16 + MP - 06  
|           |           |           |           |           |  
**A**       **B**       **C**       **D**       **E**       **F**

**Klucz typu:**

- |   |   |
|---|---|
| <p><b>A</b> <b>wersja urządzenia</b><br/>obudowa zaworu wieloczynnościowego<br/>z ukł. otworów DIN 24340 forma A<br/>rodzaj budowy: płyta wielowarstwowa</p> <p><b>B</b> <b>wielkość konstrukcyjna i materiał</b><br/>16A = Alu (F37)<br/>16S = stal (9SMnPb28K lub GGG-40)</p> | <p><b>C</b> <b>wersja</b><br/>P1/T2 = dla zaworu wkręcanego między P i T</p> <p><b>D</b> <b>wielkość otworu mocującego</b><br/>seria 16</p> <p><b>E</b> <b>wersja</b><br/>MP = przyłączy pomiar.na stronie P</p> <p><b>F</b> <b>wysokość</b><br/>06 = 60 mm</p> |
|---|---|

**Dane techniczne**

**ciśnienie nominalne:** 350 bar (S)  
250 bar (A)

**ciężar:** 1,7 / 4,8 kg (A/S)

**otwór mocujący:** C-16-2 patrz arkusz wymiarowy nr: IK-100-169-00

**zakres dostawy:** 4 szt. pierścieni uszczelniających 22,22 x 2,62  
2 szt. pierścieni uszczelniających 9,19 x 2,62