

**uniwers.obudowa płyty pośr. CETOP 7
z PM1 do PV2 i PM2 do PV1
MGZ-16.-PM1PV2/10+PM2PV1/12-09**

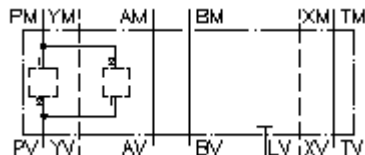


IMAV-Hydraulik GmbH
Breite Strasse 10
D-40670 Meerbusch (Osterath)
Telefon +49 (0)2159 - 9188.0
Telefaks +49 (0)2159 - 4242
E-mail: info@imav.com
Internet: <http://www.imav.com>



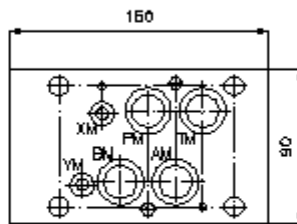
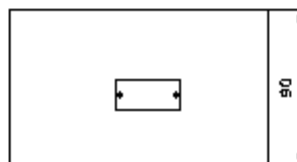
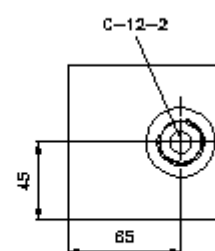
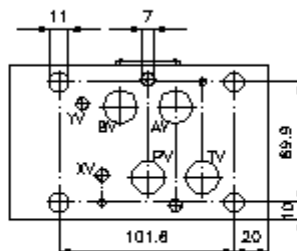
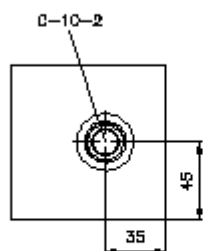
Symbol:

**Ciśnienie
nominalne:**
350 bar



IZ-950-350-00

(Zmiany zastrzeżone!)



**uniwers.obudowa płyty pośr. CETOP 7
z PM1 do PV2 i PM2 do PV1
MGZ-16.-PM1PV2/10+PM2PV1/12-09**



IMAV-Hydraulik GmbH
Breite Strasse 10
D-40670 Meerbusch (Osterath)
Telefon +49 (0)2159 - 9188.0
Telefaks +49 (0)2159 - 4242
E-mail: info@imav.com
Internet: <http://www.imav.com>

IZ-950-350-00

(Zmiany zastrzeżone!)

Przykład zamówienia:

MGZ - 16A - PM1PV2 / 10 + PM2PV1 / 12 - 09



Klucz typu:

- | | |
|--|---|
| A wersja urządzenia
obudowa zaworu wieloczynnościowego
z ukł. otworów DIN 24340 forma A
rodzaj budowy: płyta wielowarstwowa | C wersja
PM1/PV2 = dla zaworu wkręcanego w P |
| B wielkość konstrukcyjna i materiał
16A = Alu (F37)
16S = stal (9SMnPb28K lub GGG-40) | D wielkość otworu mocującego
seria 10 |
| | E wersja
PM2/PV1 = dla zaworu wkręcanego w P |
| | F wielkość otworu mocującego
seria 12 |
| | G wysokość
09 = 90 mm |

Dane techniczne

- ciśnienie nominalne:** 350 bar (S)
250 bar (A)
- ciężar:** 3,1 / 8,6 kg (A/S)
- otwór mocujący:** C-12-2 patrz arkusz wymiarowy nr: [IK-100-129-00](#)
- otwór mocujący:** C-10-2 patrz arkusz wymiarowy nr: [IK-100-109-00](#)
- zakres dostawy:** 4 szt. pierścieni uszczelniających 22,22 x 2,62
2 szt. pierścieni uszczelniających 9,19 x 2,62