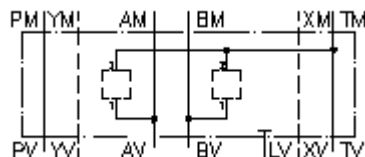


**uniwers.obudowa płyty pośr. CETOP 8
z A1 do T2 i B1 do T2
MGZ-25.-A1/T2/16+B1/T2/16-12**



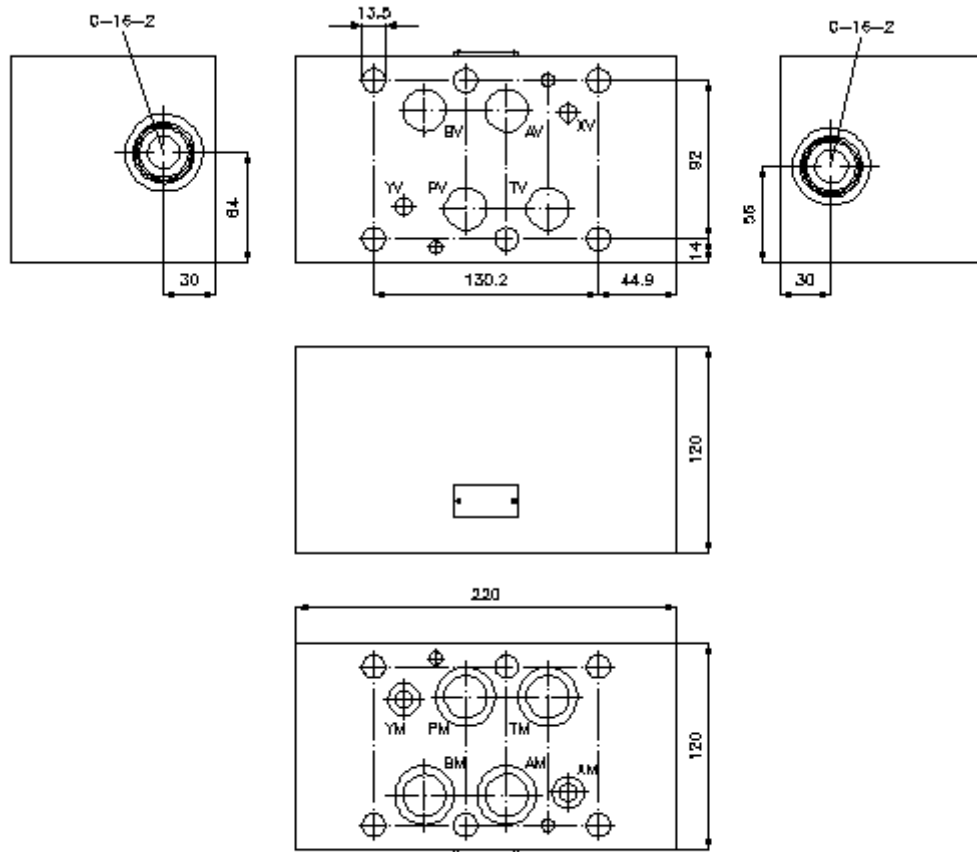
IMAV-Hydraulik GmbH
Breite Strasse 10
D-40670 Meerbusch (Osterath)
Telefon +49 (0)2159 - 9188.0
Telefaks +49 (0)2159 - 4242
E-mail: info@imav.com
Internet: <http://www.imav.com>

 **Symbol:**



Ciśnienie nominalne:
350 bar

IZ-960-200-00
(Zmiany zastrzeżone!)



**uniwers.obudowa płyty pośr. CETOP 8
z A1 do T2 i B1 do T2
MGZ-25.-A1/T2/16+B1/T2/16-12**



IMAV-Hydraulik GmbH
Breite Strasse 10
D-40670 Meerbusch (Osterath)
Telefon +49 (0)2159 - 9188.0
Telefaks +49 (0)2159 - 4242
E-mail: info@imav.com
Internet: <http://www.imav.com>

IZ-960-200-00

(Zmiany zastrzeżone!)

Przykład zamówienia:

MGZ - 25A - A1/T2 / 16 + B1/T2 / 16 - 12

A B C D E F G

Klucz typu:

- | | |
|--|---|
| A wersja urządzenia
obudowa zaworu wieloczynnościowego
z ukł. otworów DIN 24340 forma A
rodzaj budowy: płyta wielowarstwowa | C wersja
A1/T2 = dla zaworu wkręcanego między A i
T |
| B wielkość konstrukcyjna i materiał
25A = Alu (F37)
25S = stal (9SMnPb28K lub GGG-40) | D wielkość otworu mocującego
seria 16 |
| | E wersja
B1/T2 = dla zaworu wkręcanego między B i
T |
| | F wielkość otworu mocującego
seria 16 |
| | G wysokość
12 = 120 mm |

Dane techniczne

ciśnienie nominalne: 350 bar (S)
250 bar (A)

ciężar: 8,1 / 17,8 kg (A/S)

otwór mocujący: C-16-2 patrz arkusz wymiarowy nr: IK-100-169-00

zakres dostawy: 4 szt. pierścieni uszczelniających 28,17 x 3,53
2 szt. pierścieni uszczelniających 14,00 x 2,65