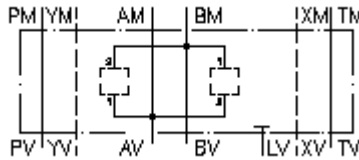


**uniwers.obudowa płyty pośr. CETOP 8
z A do B i B do A
MGZ-25.-AB/16+BA/16-10**



Symbol:

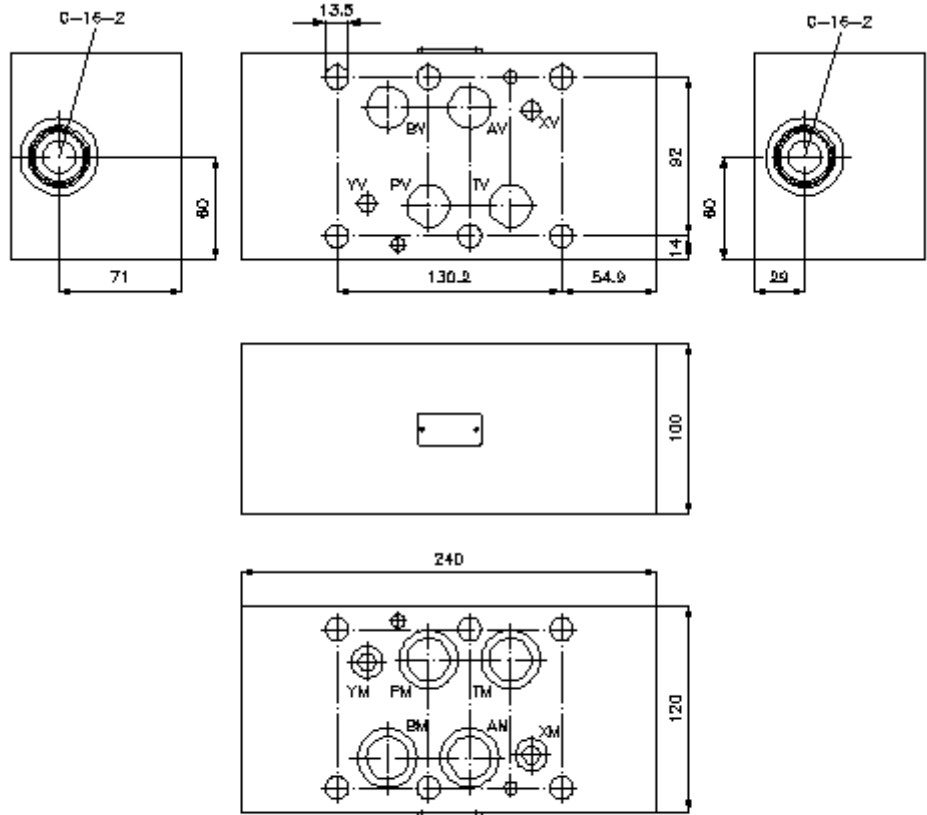
Ciśnienie nominalne:
350 bar



IMAV-Hydraulik GmbH
Breite Strasse 10
D-40670 Meerbusch (Osterath)
Telefon +49 (0)2159 - 9188.0
Telefaks +49 (0)2159 - 4242
E-mail: info@imav.com
Internet: <http://www.imav.com>

IZ-960-300-00

(Zmiany zastrzeżone!)



**uniwers.obudowa płyty pośr. CETOP 8
z A do B i B do A
MGZ-25.-AB/16+BA/16-10**



IMAV-Hydraulik GmbH
Breite Strasse 10
D-40670 Meerbusch (Osterath)
Telefon +49 (0)2159 - 9188.0
Telefaks +49 (0)2159 - 4242
E-mail: info@imav.com
Internet: <http://www.imav.com>

IZ-960-300-00

(Zmiany zastrzeżone!)

Przykład zamówienia:

MGZ - 25A - AB / 16 + BA / 16 - 10
| | | | | | |
A **B** **C** **D** **E** **F** **G**

Klucz typu:

- | | |
|--|---|
| A wersja urządzenia
obudowa zaworu wieloczynnościowego
z ukł. otworów DIN 24340 forma A
rodzaj budowy: płyta wielowarstwowa | C wersja
AB = dla zaworu wkręcanego między A i B |
| B wielkość konstrukcyjna i materiał
25A = Alu (F37)
25S = stal (9SMnPb28K lub GGG-40) | D wielkość otworu mocującego
seria 16 |
| | E wersja
BA= dla zaworu wkręcanego między B i A |
| | F wielkość otworu mocującego
seria 16 |
| | G wysokość
10 = 100 mm |

Dane techniczne

ciśnienie nominalne: 350 bar (S)
250 bar (A)

ciężar: 7,6 / 16,6 kg (A/S)

otwór mocujący: C-16-2 patrz arkusz wymiarowy nr: IK-100-169-00

zakres dostawy: 4 szt. pierścieni uszczelniających 28,17 x 3,53
2 szt. pierścieni uszczelniających 14,00 x 2,65