

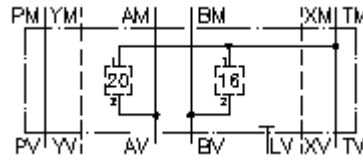
**uniwers.obudowa płyty pośr. CETOP 8  
z A2 do T1 i B2 do T1  
MGZ-25.-A2/T1/20+B2/T1/16-10**



IMAV-Hydraulik GmbH  
Breite Strasse 10  
D-40670 Meerbusch (Osterath)  
Telefon +49 (0)2159 - 9188.0  
Telefaks +49 (0)2159 - 4242  
E-mail: [info@imav.com](mailto:info@imav.com)  
Internet: <http://www.imav.com>

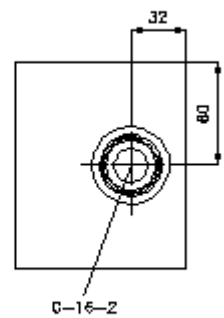
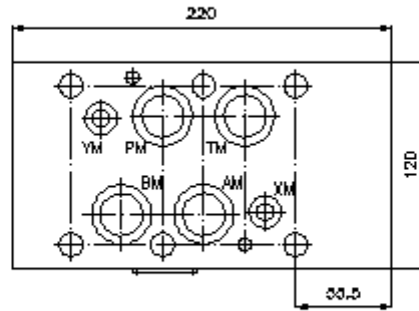
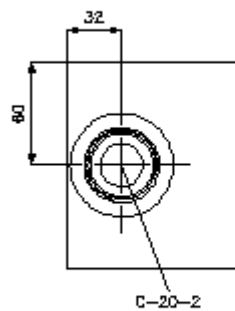
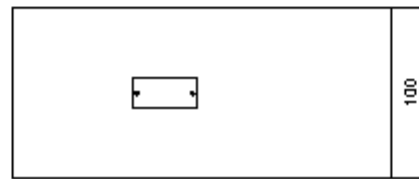
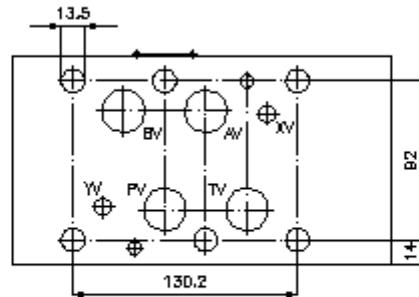
 **Symbol:**

**Ciśnienie nominalne:**  
350 bar



**IZ-960-401-00**

(Zmiany zastrzeżone!)



**uniwers.obudowa płyty pośr. CETOP 8  
z A2 do T1 i B2 do T1  
MGZ-25.-A2/T1/20+B2/T1/16-10**



IMAV-Hydraulik GmbH  
Breite Strasse 10  
D-40670 Meerbusch (Osterath)  
Telefon +49 (0)2159 - 9188.0  
Telefaks +49 (0)2159 - 4242  
E-mail: [info@imav.com](mailto:info@imav.com)  
Internet: <http://www.imav.com>

**IZ-960-401-00**

(Zmiany zastrzeżone!)

**Przykład zamówienia:**

MGZ - 25A - A2/T1 / 20 + B2T1 / 16 - 10

A B C D E F G

**Klucz typu:**

- |  |   |
|--|---|
| <b>A</b> <b>wersja urządzenia</b><br>obudowa zaworu wieloczynnościowego<br>z ukł. otworów DIN 24340 forma A<br>rodzaj budowy: płyta wielowarstwowa | <b>C</b> <b>wersja</b><br>A2/T1 = dla zaworu wkręcane między A i<br>T |
| <b>B</b> <b>wielkość konstrukcyjna i materiał</b><br>25A = Alu (F37)<br>25S = stal (9SMnPb28K lub GGG-40)  | <b>D</b> <b>wielkość otworu mocującego</b><br>seria 20                |
|  | <b>E</b> <b>wersja</b><br>B2/T1 = dla zaworu wkręcane między B i<br>T |
|  | <b>F</b> <b>wielkość otworu mocującego</b><br>seria 16                |
|  | <b>G</b> <b>wysokość</b><br>10 = 100 mm                               |

**Dane techniczne**

<b>ciśnienie nominalne:</b>	350 bar (S) 250 bar (A)
<b>ciężar:</b>	7,2 / 16,4 kg (A/S)
<b>otwór mocujący:</b>	C-16-2 patrz arkusz wymiarowy nr: <a href="#">IK-100-169-00</a>
<b>otwór mocujący:</b>	C-20-2 patrz arkusz wymiarowy nr: <a href="#">IK-100-209-00</a>
<b>zakres dostawy:</b>	4 szt. pierścieni uszczelniających 28,17 x 3,53 2 szt. pierścieni uszczelniających 14,00 x 2,65