

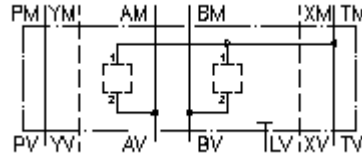
**uniwers.obudowa płyty pośr. CETOP 8
z A2 do T1 i B2 do T1
MGZ-25.-A2/T1/20+B2/T1/20-10**



IMAV-Hydraulik GmbH
Breite Strasse 10
D-40670 Meerbusch (Osterath)
Telefon +49 (0)2159 - 9188.0
Telefaks +49 (0)2159 - 4242
E-mail: info@imav.com
Internet: <http://www.imav.com>

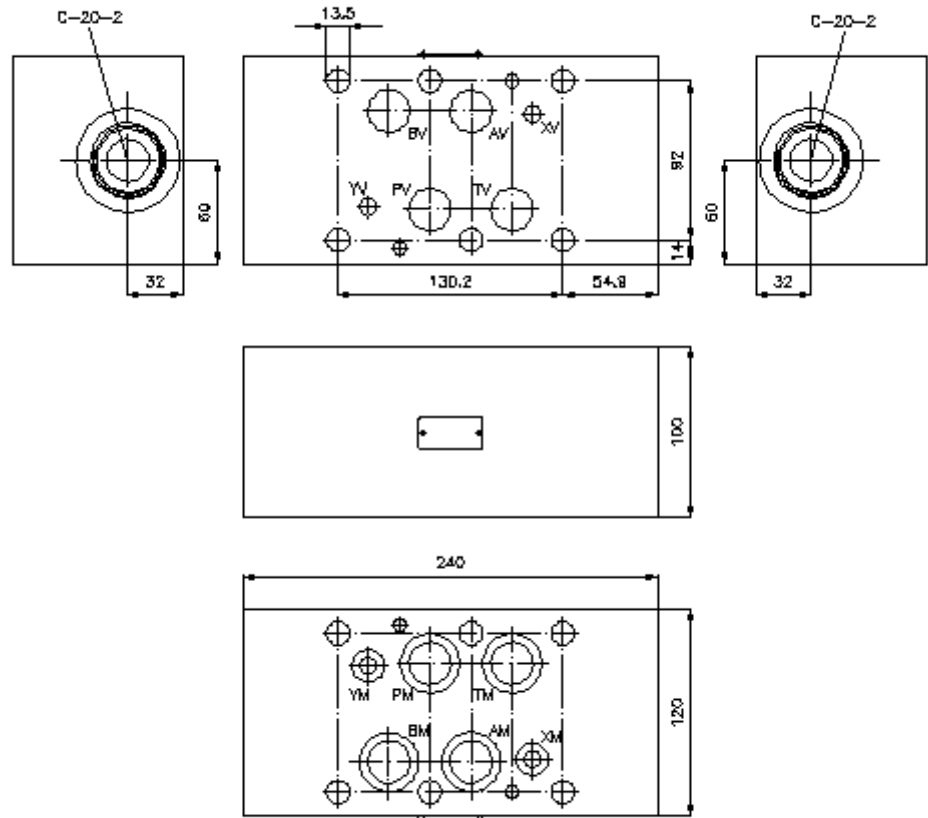
Symbol:

Ciśnienie nominalne:
350 bar



IZ-960-500-00

(Zmiany zastrzeżone!)



**uniwers.obudowa płyty pośr. CETOP 8
z A2 do T1 i B2 do T1
MGZ-25.-A2/T1/20+B2/T1/20-10**



IMAV-Hydraulik GmbH
Breite Strasse 10
D-40670 Meerbusch (Osterath)
Telefon +49 (0)2159 - 9188.0
Telefaks +49 (0)2159 - 4242
E-mail: info@imav.com
Internet: <http://www.imav.com>

IZ-960-500-00

(Zmiany zastrzeżone!)

Przykład zamówienia:

MGZ - 25A - A2/T1 / 20 + B2/T1 / 20 - 10
| | | | | | |
A **B** **C** **D** **E** **F** **G**

Klucz typu:

- | | |
|---|---|
| <p>A wersja urządzenia
obudowa zaworu wieloczynnościowego
z ukł. otworów DIN 24340 forma A
rodzaj budowy: płyta wielowarstwowa</p> <p>B wielkość konstrukcyjna i materiał
25A = Alu (F37)
25S = stal (9SMnPb28K lub GGG-40)</p> | <p>C wersja
A2/T1 = dla zaworu wkręcane między A i T</p> <p>D wielkość otworu mocującego
seria 20</p> <p>E wersja
B2/T1 = dla zaworu wkręcane między B i T</p> <p>F wielkość otworu mocującego
seria 20</p> <p>G wysokość
10 = 100 mm</p> |
|---|---|

Dane techniczne

ciśnienie nominalne: 350 bar (S)
250 bar (A)

ciężar: 7,6 / 16,6 kg (A/S)

otwór mocujący: C-20-2 patrz arkusz wymiarowy nr: IK-100-209-00

zakres dostawy: 4 szt. pierścieni uszczelniających 28,17 x 3,53
2 szt. pierścieni uszczelniających 14,00 x 2,65