

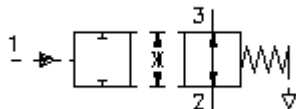
zawór 2/2 wkręcany
oprawa sprężyny odpowietrzana
PTS7-10.-0-...



EATON Symbol:
Hydraulics

Ciśnienie nominalne:
 210 bar

Prąd nominalny:
 30 l/min.

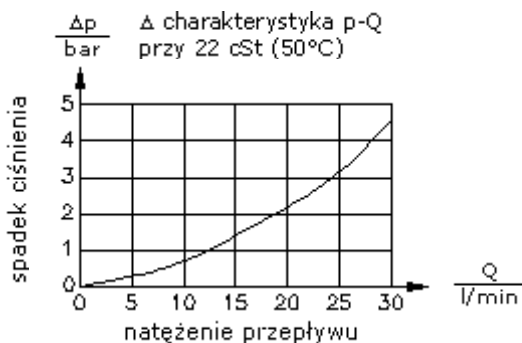
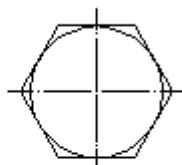
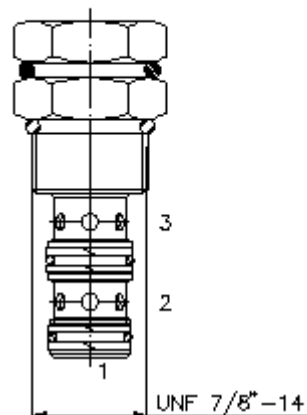
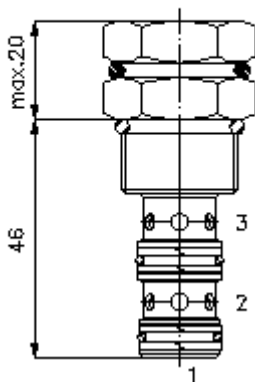


IMAV-Hydraulik GmbH
 Breite Strasse 10
 D-40670 Meerbusch (Osterath)
 Telefon +49 (0)2159 - 9188.0
 Telefaks +49 (0)2159 - 4242
 E-mail: info@imav.com
 Internet: <http://www.imav.com>

MD-500-100-00
 (Zmiany zastrzeżone!)

HEX 1"
 (moment dokręcania:
 48 - 54 Nm)

otwór mocujący
 C-10-3
 patrz
 arkusz wymiarowy nr:
 IK-300-109-00



**zawór 2/2 wkręcany
oprawa sprężyny odpowietrzana
PTS7-10.-0-...**



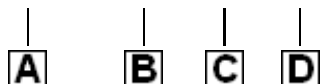
IMAV-Hydraulik GmbH
Breite Strasse 10
D-40670 Meerbusch (Osterath)
Telefon +49 (0)2159 - 9188.0
Telefaks +49 (0)2159 - 4242
E-mail: info@imav.com
Internet: <http://www.imav.com>

MD-500-100-00

(Zmiany zastrzeżone!)

Przykład zamówienia:

PTS7 - 10N - 0 - 080



Klucz typu:

- | | |
|--------------------------------------------------------------------------------------|---------------------------------------------------------------------------------|
| A wersja urządzenia
zawór kierunkowy
sterowany hydraulicznie | C forma konstrukcyjna
0 = zawór wkręcany |
| B wielkość konstrukcyjna i uszczeln.
10N = Buna (NBR)
10V = Viton (FPM) | D ciśnienie otwarcia
040 = 2,8 bar
080 = 5,5 bar
160 = 11,0 bar |

Dane techniczne

- | | |
|----------------------------------------|-------------------------------------------------------------------------------|
| Wskazówka: | ciśnienie sterujące musi być wyższe od ciśnienia otwarcia |
| ciśnienie nominalne: | 210 bar |
| prąd nominalny: | 30 l/min |
| ciężar: | 0,1 kg |
| zakres temperatury: | -40°C bis 120°C |
| czynnik wytwarzający ciśnienie: | olej hydrauliczny HL zgodny z normą DIN 51524 T1 (ISO TC 131) |
| maks. nieszczelność: | 165 ccm/min przy 22 cSt (50°C) i 210 barach |
| uszczelnienie: | do wyboru Buna (NBR) lub Viton (FPM), oraz teflonowy pierścień oporowy (PTFE) |
| otwór mocujący: | C-10-3 patrz arkusz wymiarowy nr: <u>IK-300-109-00</u> |
| obudowa: | 3LH-10.-B.. patrz arkusz wymiarowy nr: <u>IH-300-000-00</u> |
| zestaw uszczelek: | SP-MDS-10N-44-S (NBR), SP-MDS-10V-44-S (FPM) |