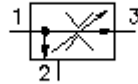


**zawór trójdr. wkręc.regul. przepł.
(nastawialny)
PFR2-10.-.-0-.....**

EATON Symbol:
Hydraulics

Ciśnienie nominalne:
210 bar

Prąd nominalny:
60 l/min.



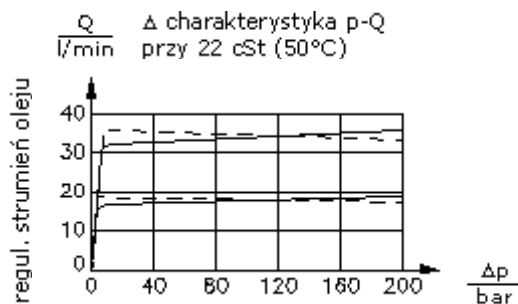
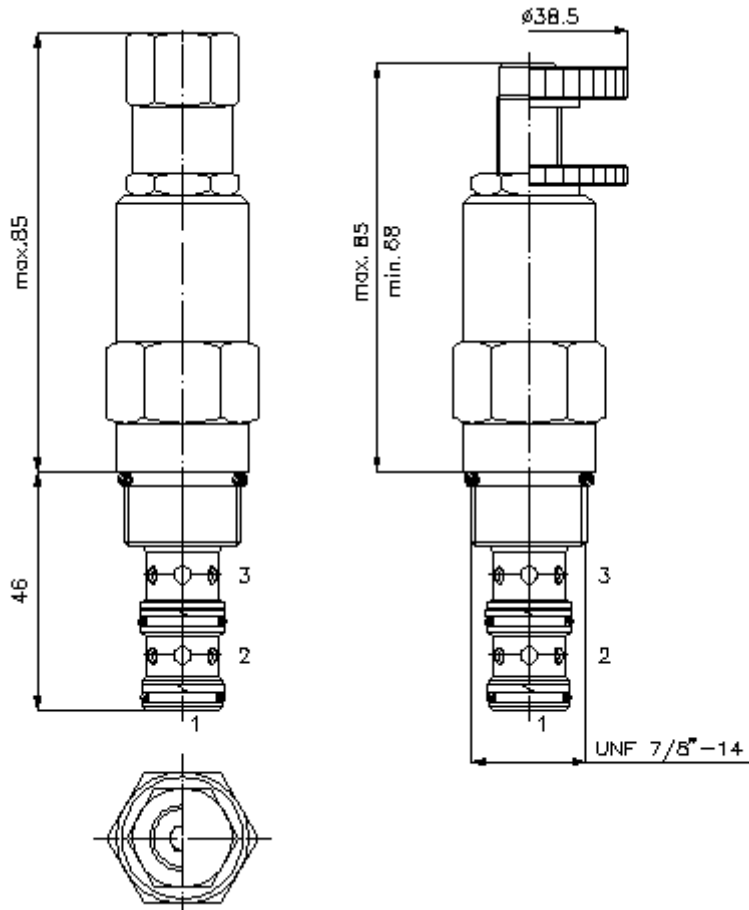
IMAV-Hydraulik GmbH
Breite Strasse 10
D-40670 Meerbusch (Osterath)
Telefon +49 (0)2159 - 9188.0
Telefaks +49 (0)2159 - 4242
E-mail: info@imav.com
Internet: <http://www.imav.com>

MF-250-100-00
(Zmiany zastrzeżone!)

HEX 3/4"

HEX 1"
(moment dokręcania:
48 - 54 Nm)

otwór mocujący
C-10-3
patrz
arkusz wymiarowy
nr:
IK-300-109-00



-- 3 priorytetowe ---2 ciśn. obejść.

**zawór trójdr. wkręc.regul. przepł.
(nastawialny)
PFR2-10.-.-0-.....**



IMAV-Hydraulik GmbH
Breite Strasse 10
D-40670 Meerbusch (Osterath)
Telefon +49 (0)2159 - 9188.0
Telefaks +49 (0)2159 - 4242
E-mail: info@imav.com
Internet: <http://www.imav.com>

MF-250-100-00
(Zmiany zastrzeżone!)

Przykład zamówienia:

PFR2 - 10N - C - 0 - 06.00
| | | | |
A **B** **C** **D** **E**

Klucz typu:

- | | |
|--|---|
| <p>A wersja urządzenia
zawór priorytetowy regul. przepł.</p> <p>B wielkość konstrukcyjna i uszczeln.
10N = Buna (NBR)
10V = Viton (FPM)</p> <p>C rodzaj ustawienia
S = śruba podnośna
C = pokrywa zamykająca
K = pokrętło ręczne</p> <p>D forma konstrukcyjna
0 = zawór wkręcany</p> | <p>E ustawienie ilości
żądany regulowany strumień oleju
podać w Q = Gpm
1 l/min = 0,265 Gpm
(1 Gpm = 3,785 l/min)
dokładność regulacji
0,4 - 2,0 l/min ±20%
2,0 - 8,0 l/min ±15%
8,0 - 38,0 l/min ±10%</p> |
|--|---|

Dane techniczne

Wskazówka:	maks. 50%-owa redukcja natężenia przepływu fabrycznie ustawionego strumienia oleju
ciśnienie nominalne:	210 bar
prąd nominalny:	60 l/min
ciężar:	0,25 kg
strumień wlotowy:	60 l/min
prąd regulowany:	40 l/min
zakres temperatury:	-40°C bis 120°C
czynnik wytwarzający ciśnienie:	olej hydrauliczny HL zgodny z normą DIN 51524 T1 (ISO TC 131)
uszczelnienie:	do wyboru Buna (NBR) lub Viton (FPM), oraz teflonowy pierścień oporowy (PTFE)
otwór mocujący:	C-10-3 patrz arkusz wymiarowy nr: <u>IK-300-109-00</u>
obudowa:	3LH-10.-B.. patrz arkusz wymiarowy nr: <u>IH-300-000-00</u>
zestaw uszczelek:	SP-MDS-10N-32 (NBR), SP-MDS-10V-32 (FPM)