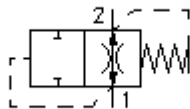


**zawór wkręc. zabez. rurę p. pękn.
(nastawione na stałe)
VF1-20.-F-0-.....**

FIT-N Symbol:
Hydraulics

Ciśnienie nominalne:
210 bar

Prąd nominalny:
227 l/min.

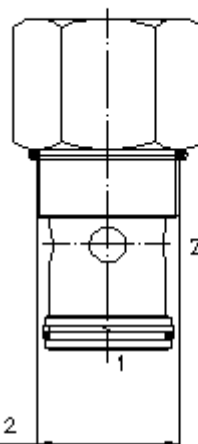
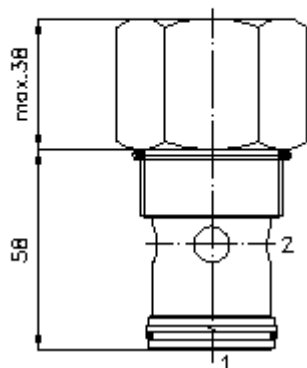


IMAV-Hydraulik GmbH
Breite Strasse 10
D-40670 Meerbusch (Osterath)
Telefon +49 (0)2159 - 9188.0
Telefaks +49 (0)2159 - 4242
E-mail: info@imav.com
Internet: <http://www.imav.com>

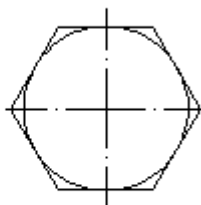
MF-710-200-00
(Zmiany zastrzeżone!)

HEX 1 7/8"
(moment dokręcania:
129 - 155 Nm)

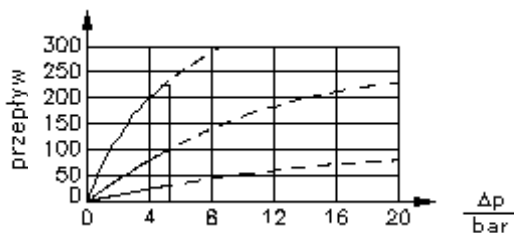
otwór mocujący
C-20-2
patrz
arkusz wymiarowy
nr:
[IK-100-209-00](#)



UNF 1 5/8"-12



$\frac{Q}{l/min}$ Δ charakterystyka p-Q
przy 22 cSt (50°C)



-- 1>2

--- 2>1

**zawór wkręc. zabez. rurę p. pękn.
(nastawione na stałe)
VF1-20.-F-0-.....**



IMAV-Hydraulik GmbH
Breite Strasse 10
D-40670 Meerbusch (Osterath)
Telefon +49 (0)2159 - 9188.0
Telefaks +49 (0)2159 - 4242
E-mail: info@imav.com
Internet: <http://www.imav.com>

MF-710-200-00
(Zmiany zastrzeżone!)

Przykład zamówienia:

VF1 - 20N - F - 0 - 04.00
| | | | |
A **B** **C** **D** **E**

Klucz typu:

- | | |
|--|---|
| <p>A wersja urządzenia
zawór zabezp. rurę przed pęknięc.</p> <p>B wielkość konstrukcyjna i uszczeln.
20N = Buna (NBR)
20V = Viton (FPM)</p> <p>C rodzaj ustawienia
F = nastawiony na stałe</p> <p>D forma konstrukcyjna
0 = zawór wkręcany</p> | <p>E ustawienie ilości
żądany regulowany strumień oleju
podać w Q = Gpm
1 l/min = 0,265 Gpm
(1 Gpm = 3,785 l/min)
dokładność regulacji
60,0 - 227,0 l/min ±20%</p> |
|--|---|

Dane techniczne

- Wskazówka:** W przypadku przekroczenia nastawionego wcześniej natężenia przepływu zawór zamyka natychmiast i pozostaje zamknięty do momentu, aż ciśnienie spadnie poniżej 5,5 bara
- ciśnienie nominalne:** 210 bar
- prąd nominalny:** 227 l/min
- ciężar:** 0,82 kg
- zakres temperatury:** -40°C bis 120°C
- czynnik wytwarzający ciśnienie:** olej hydrauliczny HL zgodny z normą DIN 51524 T1 (ISO TC 131)
- uszczelnienie:** do wyboru Buna (NBR) lub Viton (FPM), oraz teflonowy pierścień oporowy (PTFE)
- maks. nieszczelność:** 2->1 = 5 kropli/min przy 22 cSt (50°C) i 210 barach
- otwór mocujący:** C-20-2 patrz arkusz wymiarowy nr: IK-100-209-00
- obudowa:** 2LH-20.-B.. patrz arkusz wymiarowy nr: IH-100-000-00
- zestaw uszczelek:** SP-MDS-20N-21 (NBR), SP-MDS-20V-21 (FPM)