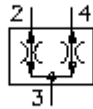


zawór dziel./łącz. przepł. wkręc.
zawór
FDC1-10.-0-..

EATON Symbol:
Hydraulics

Ciśnienie nominalne:
 210 bar

Prąd nominalny:
 61 l/min.

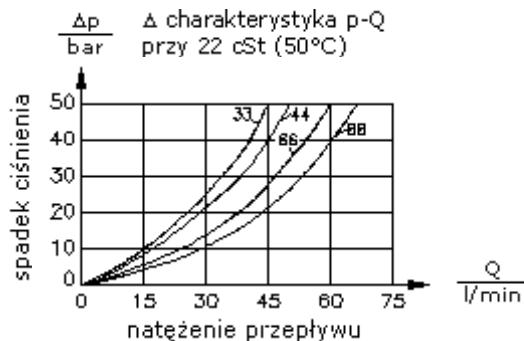
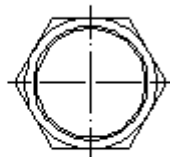
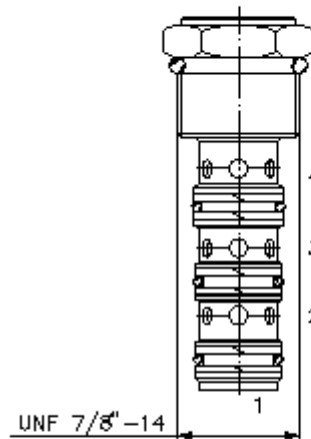
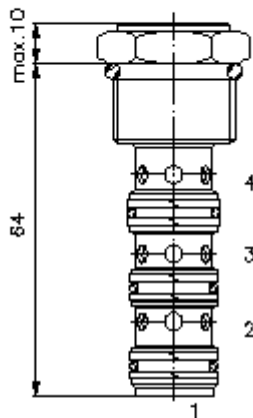


IMAV-Hydraulik GmbH
 Breite Strasse 10
 D-40670 Meerbusch (Osterath)
 Telefon +49 (0)2159 - 9188.0
 Telefaks +49 (0)2159 - 4242
 E-mail: info@imav.com
 Internet: <http://www.imav.com>

MF-810-100-00
 (Zmiany zastrzeżone!)

HEX 1"
 (moment dokręcania:
 48 - 54 Nm)

otwór mocujący
 C-10-4
 patrz
 arkusz wymiarowy
 nr:
[IK-400-109-00](#)



**zawór dziel./łącz. przepł. wkręc.
zawór
FDC1-10.-0-..**

Przykład zamówienia:

FDC1 - 10N - 0 - 33
| | | |
A **B** **C** **D**



IMAV-Hydraulik GmbH
Breite Strasse 10
D-40670 Meerbusch (Osterath)
Telefon +49 (0)2159 - 9188.0
Telefaks +49 (0)2159 - 4242
E-mail: info@imav.com
Internet: <http://www.imav.com>

MF-810-100-00
(Zmiany zastrzeżone!)

Klucz typu:

A wersja urządzenia
zawór dzielący / łączący

B wielkość konstrukcyjna i uszczeln.
10N = Buna (NBR)
10V = Viton (FPM)

C forma konstrukcyjna
0 = zawór wkręcany

D natężenie przepł. i stos. podziału
przyłącze

4 ; 2 ; Q ges.

0505 = 50,0% ; 50,0% ; 4 l/min

11 = 50,0% ; 50,0% ; 8 l/min

22 = 50,0% ; 50,0% ; 15 l/min

33 = 50,0% ; 50,0% ; 23 l/min

44 = 50,0% ; 50,0% ; 30 l/min

66 = 50,0% ; 50,0% ; 45 l/min

88 = 50,0% ; 50,0% ; 61 l/min

64 = 60,0% ; 40,0% ; 38 l/min

46 = 40,0% ; 60,0% ; 38 l/min

63 = 66,7% ; 33,3% ; 34 l/min

36 = 33,3% ; 66,7% ; 34 l/min

43 = 56,7% ; 43,3% ; 27 l/min

34 = 43,3% ; 57,7% ; 27 l/min

Dane techniczne

ciśnienie nominalne: 210 bar

prąd nominalny: 61 l/min

ciężar: 0,1 kg

zakres temperatury: -40°C bis 120°C

czynnik wytwarzający ciśnienie: olej hydrauliczny HL zgodny z normą DIN 51524 T1 (ISO TC 131)

uszczelnienie: do wyboru Buna (NBR) lub Viton (FPM), oraz teflonowy pierścień oporowy (PTFE)

stosunek podziału: ± 10% w zakresie wartości nominalnych

otwór mocujący: C-10-4 patrz arkusz wymiarowy nr: [IK-400-109-00](#) Przestrzegać wskazówki!

obudowa: 4LHS-10.-B.. patrz arkusz wymiarowy nr: [IH-500-000-00](#)

zestaw uszczeliek: SP-MDS-10N-46 (NBR), SP-MDS-10V-46 (FPM)