

**zawór dziel./łącz. przepł. wkręc.  
zawór (z działaniem różnicowym)  
FDC3-10-0-..**

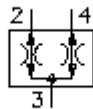
**EATON** Symbol:  
Hydraulics

**Ciśnienie  
nominalne:**

210 bar

**Prąd nominalny:**

61 l/min.



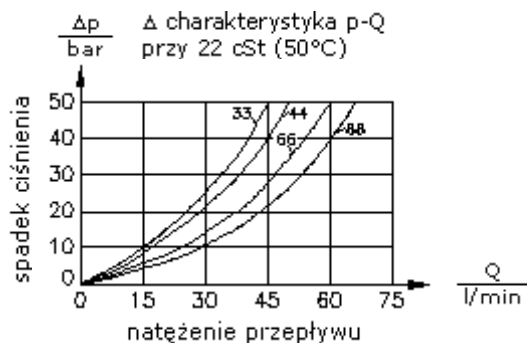
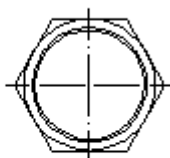
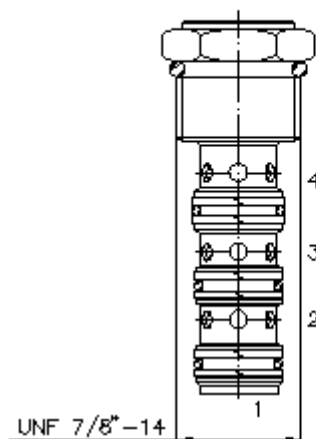
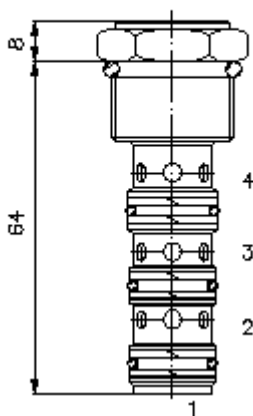
IMAV-Hydraulik GmbH  
Breite Strasse 10  
D-40670 Meerbusch (Osterath)  
Telefon +49 (0)2159 - 9188.0  
Telefaks +49 (0)2159 - 4242  
E-mail: [info@imav.com](mailto:info@imav.com)  
Internet: <http://www.imav.com>

**MF-850-100-00**

(Zmiany zastrzeżone!)

HEX 1"  
(moment  
dokręcania:  
48 - 54 Nm)

otwór  
mocujący  
C-10-4  
patrz  
arkusz wymiarowy  
nr:  
[IK-400-109-00](#)



**zawór dziel./łącz. przepł. wkręc.  
zawór (z działaniem różnicowym)  
FDC3-10.-0-..**

**Przykład zamówienia:**

FDC3 - 10N - 0 - 33  
|        |        |        |  
**A**    **B**    **C**    **D**



IMAV-Hydraulik GmbH  
Breite Strasse 10  
D-40670 Meerbusch (Osterath)  
Telefon +49 (0)2159 - 9188.0  
Telefaks +49 (0)2159 - 4242  
E-mail: [info@imav.com](mailto:info@imav.com)  
Internet: <http://www.imav.com>

**MF-850-100-00**  
(Zmiany zastrzeżone!)

**Klucz typu:**

- |  |  |
|--|--|
| <b>A</b> wersja urządzenia<br>zawór dzielący / łączący                               | <b>D</b> natężenie przepł. i stos. podziału<br>przyłącze<br>4 ; 2 ; Q ges.<br>33 = 50,0% ; 50,0% ; 23 l/min<br>44 = 50,0% ; 50,0% ; 30 l/min<br>66 = 50,0% ; 50,0% ; 45 l/min<br>88 = 50,0% ; 50,0% ; 61 l/min |
| <b>B</b> wielkość konstrukcyjna i uszczeln.<br>10N = Buna (NBR)<br>10V = Viton (FPM) |  |
| <b>C</b> forma konstrukcyjna<br>0 = zawór wkręcany                                   |  |

**Dane techniczne**

- ciśnienie nominalne:** 210 bar  
**prąd nominalny:** 61 l/min  
**ciężar:** 0,1 kg  
**zakres temperatury:** -40°C bis 120°C  
**czynnik wytwarzający ciśnienie:** olej hydrauliczny HL zgodny z normą DIN 51524 T1 (ISO TC 131)  
**uszczelnienie:** do wyboru Buna (NBR) lub Viton (FPM), oraz teflonowy pierścień oporowy (PTFE)  
**stosunek podziału:** ± 10% w zakresie wartości nominalnych  
**otwór mocujący:** C-10-4 patrz arkusz wymiarowy nr: [IK-400-109-00](#) Przestrzegać wskazówki!  
**obudowa:** 4LHS-10.-B.. patrz arkusz wymiarowy nr: [IH-500-000-00](#)  
**zestaw uszczelek:** SP-MDS-10N-46 (NBR), SP-MDS-10V-46 (FPM)