

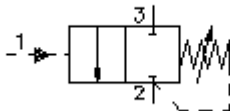
**zawór wyłączaj. ciśnienie wkręcany  
(sterowany bezpośr., nastawialny)  
PSV2-08.-.-0-..**



**EATON** Symbol:

**Ciśnienie nominalne:**  
210 bar

**Prąd nominalny:**  
23 l/min.



IMAV-Hydraulik GmbH  
Breite Strasse 10  
D-40670 Meerbusch (Osterath)  
Telefon +49 (0)2159 - 9188.0  
Telefaks +49 (0)2159 - 4242  
E-mail: [info@imav.com](mailto:info@imav.com)  
Internet: <http://www.imav.com>

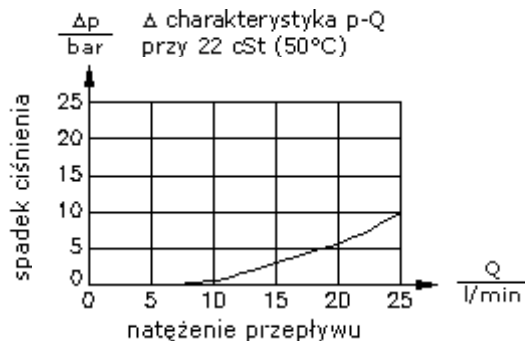
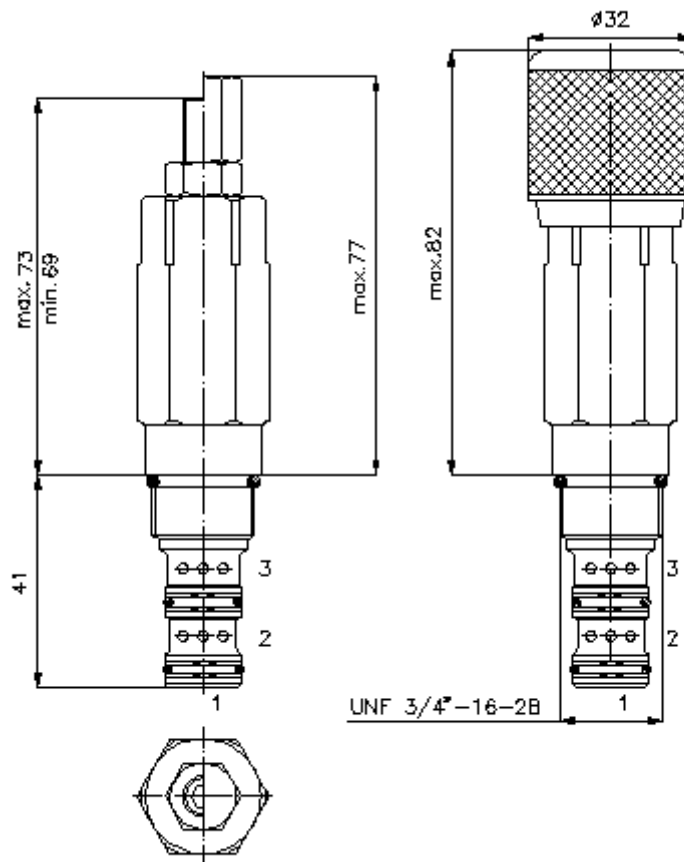
**MP-510-080-00**  
(Zmiany zastrzeżone!)

HEX 1/2"

HEX 7/8"  
(moment dokręcania:  
34 - 40 Nm)

otwór mocujący  
C-08-3  
patrz arkusz wymiarowy  
nr:  
[IK-300-089-00](#)

HEX 4 mm



**zawór wyłączaj. ciśnienie wkręcany  
(sterowany bezpośr., nastawialny)  
PSV2-08.-.-0-..**



IMAV-Hydraulik GmbH  
Breite Strasse 10  
D-40670 Meerbusch (Osterath)  
Telefon +49 (0)2159 - 9188.0  
Telefaks +49 (0)2159 - 4242  
E-mail: [info@imav.com](mailto:info@imav.com)  
Internet: <http://www.imav.com>

**MP-510-080-00**

(Zmiany zastrzeżone!)

**Przykład zamówienia:**

PSV2 - 08N - C - 0 - 30  
|        |        |        |        |  
**A**     **B**     **C**     **D**     **E**

**Klucz typu:**

- A wersja urządzenia**  
zawór wyłączający ciśnienie  
zawór suwakowy  
sterowany bezpośrednio
- B wielkość konstrukcyjna i uszczeln.**  
08N = Buna (NBR)  
08V = Viton (FPM)
- C rodzaj ustawienia**  
S = śruba podnośna  
C = pokrywa zamykająca  
K = pokrętło ręczne

- D forma konstrukcyjna**  
0 = zawór wkręcany
- E stopnie ciśnienia**  
13 = 3,4 - 90 bar  
30 = 34,5 - 210 bar

**Dane techniczne**

<b>ciśnienie nominalne:</b>	210 bar
<b>prąd nominalny:</b>	23 l/min
<b>ciężar:</b>	0,21 kg
<b>zakres temperatury:</b>	-40°C bis 120°C
<b>czynnik wytwarzający ciśnienie:</b>	olej hydrauliczny HL zgodny z normą DIN 51524 T1 (ISO TC 131)
<b>maks. nieszczelność:</b>	85 ccm/min. przy 22 cSt (50°C) i 210 bar
<b>uszczelnienie:</b>	do wyboru Buna (NBR) lub Viton (FPM), oraz teflonowy pierścień oporowy (PTFE)
<b>otwór mocujący:</b>	C-08-3 patrz arkusz wymiarowy nr: <u>IK-300-089-00</u>
<b>obudowa:</b>	3LH-08.-B.. patrz arkusz wymiarowy nr: <u>IH-300-000-00</u>
<b>zestaw uszczelek:</b>	SP-MDS-08N-34 (NBR), SP-MDS-08V-34 (FPM)