

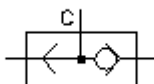
válvula de duas vias
modelo de câmara (G ...")
DSV1-...-B-B..



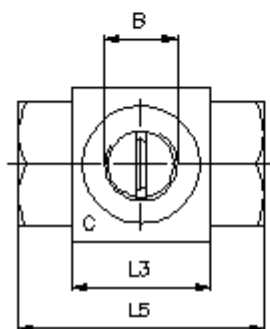
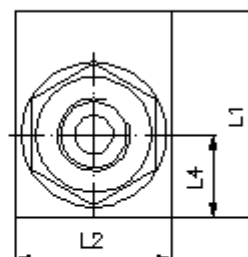
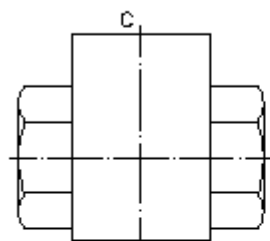
IMAV-Hydraulik GmbH
 Breite Strasse 10
 D-40670 Meerbusch (Osterath)
 Telefone +49 (0)2159 - 9188.0
 Telefax +49 (0)2159 - 4242
 E-mail: info@imav.com
 Internet: <http://www.imav.com>

 **Símbolo:**

Pressão nominal:
 350 bar



IG-150-000-00
 (Modificações sob condição!)



size	port size	L1	L2	L3	L4	L5	B	weight
08	B02	40	30	30	15	52	G 1/4"	0.4
10	B03	50	44	40	22	70	G 3/8"	0.8
12	B04	60	45	40	24	71	G 1/2"	0.9

**válvula de duas vias
modelo de câmara (G ...")
DSV1-...-B-B..**



IMAV-Hydraulik GmbH
Breite Strasse 10
D-40670 Meerbusch (Osterath)
Telefone +49 (0)2159 - 9188.0
Telefax +49 (0)2159 - 4242
E-mail: info@imav.com
Internet: <http://www.imav.com>

IG-150-000-00
(Modificações sob condição!)

Exemplo do pedido:

DSV1 - 08 - N - B - B02
| | | | |
A **B** **C** **D** **E**

Código do tipo:

- A** **versão de equipamento**
válvula de retenção de duas vias
- B** **extensão**
08
10
12
- C** **selagem**
N = buna (NBR)
V = viton (FPM)

- D** **versão**
B = assento esférico
- E** **extensão de conexão**
B02 = G 1/4"
B03 = G 3/8"
B04 = G 1/2"

Características técnicas:

- referência:** dimensão e peso veja tabela em folha 1
- pressão nominal:** 350 bar
- peso:**
- gama de temperatura:** -40°C até 120°C
- agente de pressão:** óleo de transmissão hidráulico HL conforme DIN 51524 T1 (ISO TC 131)
- empanque:** opcional buna (NBR) ou viton (FPM) e anel de apoio de teflón (PTFE)