

**válvula de duas vias CETOP 3
(placa dist.) conexão X externo
WRVZ-06.-CCB**

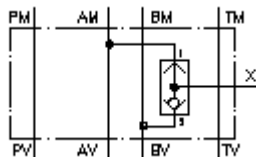


IMAV-Hydraulik GmbH
Breite Strasse 10
D-40670 Meerbusch (Osterath)
Telefon +49 (0)2159 - 9188.0
Telefax +49 (0)2159 - 4242
E-mail: info@imav.com
Internet: <http://www.imav.com>



Símbolo:

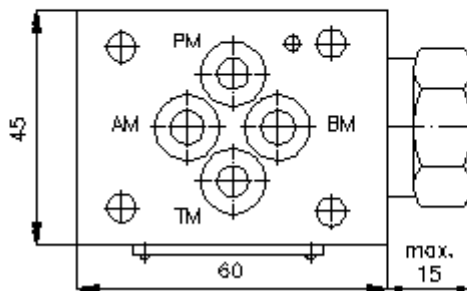
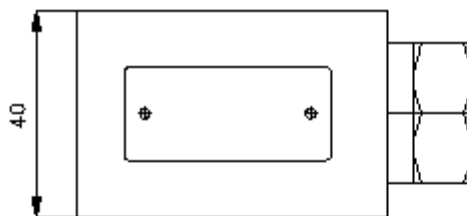
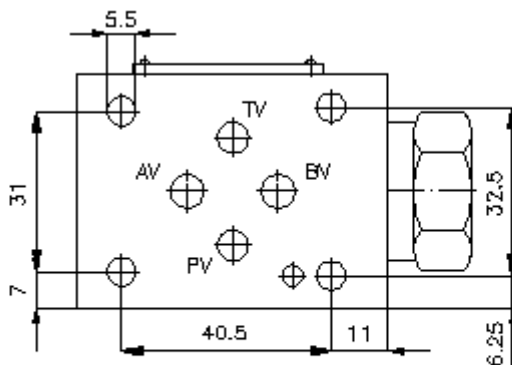
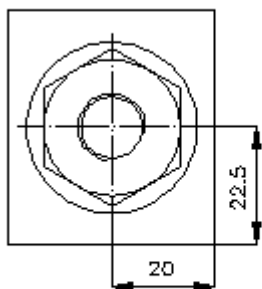
Pressão nominal:
350 bar



IZ-160-250-00

(Modificações sob condição!)

conexão
"X"
G 1/4"



**válvula de duas vias CETOP 3
(placa dist.) conexão X externo
WRVZ-06.-CCB**



IMAV-Hydraulik GmbH
Breite Strasse 10
D-40670 Meerbusch (Osterath)
Telefone +49 (0)2159 - 9188.0
Telefax +49 (0)2159 - 4242
E-mail: info@imav.com
Internet: <http://www.imav.com>

IZ-160-250-00
(Modificações sob condição!)

Exemplo do pedido:

WRVZ - 06S - CCB
| | |
A **B** **C**

Código do tipo:

- | | |
|---|---|
| <p>A versão de equipamento
placa de válvula de retenção de duas vias
com calibre mestre para orifício DIN 24340
forma A
estilo de placas distanciadoras</p> | <p>B extensão e material
06A = alumínio (F37)
06S = aço (9SMnPb28K ou GGG-40)</p> <p>C versão
CCB = válvula aparafusada de retenção
BDSV-10.-2-..</p> |
|---|---|

Características técnicas:

pressão nominal: 250 bar (A)
350 bar (S)

peso: 0,5 / 1, 1 kg (A/S)

válvula de retenção de duas vias: BDSV-10.-2-.. veja folha de dados n°: CC-310-101-00

empanque: O volume de fornecimento inclui
4 peças O-anel 9,25 x 1,78