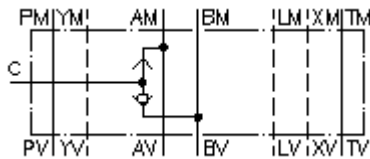


**válvula de duas vias CETOP 7
(placa dist.) conexão C externo
WRVZ-16.-CB**



IMAV-Hydraulik GmbH
Breite Strasse 10
D-40670 Meerbusch (Osterath)
Telefon +49 (0)2159 - 9188.0
Telefax +49 (0)2159 - 4242
E-mail: info@imav.com
Internet: <http://www.imav.com>

Símbolo:

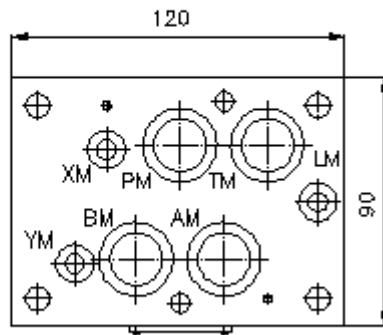
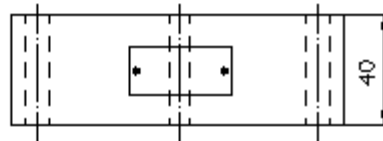
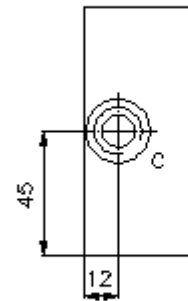
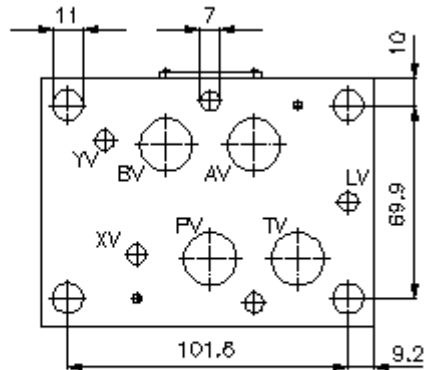


Pressão nominal:
350 bar

IZ-162-500-00

(Modificações sob condição!)

conexão
"C"
G 1/4"



**válvula de duas vias CETOP 7
(placa dist.) conexão C externo
WRVZ-16.-CB**



IMAV-Hydraulik GmbH
Breite Strasse 10
D-40670 Meerbusch (Osterath)
Telefone +49 (0)2159 - 9188.0
Telefax +49 (0)2159 - 4242
E-mail: info@imav.com
Internet: <http://www.imav.com>

IZ-162-500-00

(Modificações sob condição!)

Exemplo do pedido:

WRVZ - 16A - CB

|
A

|
B

|
C

Código do tipo:

A **versão de equipamento**
válvula de retenção de duas vias
com calibre mestre para orifício DIN 24340
forma A
estilo de placas distanciadoras

B **extensão e material**
16A = alumínio (F37)
16S = aço (9SMnPb28K ou GGG-40)

C **versão**
CB = válvula aparafusada de retenção
WRVCG-06

Características técnicas:

pressão nominal: 250 bar (A)
350 bar (S)

peso: 1, 1 / 2,6 kg (A/S)

válvula de retenção de duas vias: WRVCG-04 veja folha de dados nº: IC-310-000-00

empanque: O volume de fornecimento inclui
4 peças O-anel 22,22 x 2,62
3 peças O-anel 9,13 x 2,62