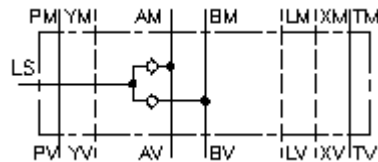


**válvula de duas vias CETOP 7
(placa dist.) de A+B externo para LS
RLSVZ-16.-B02**



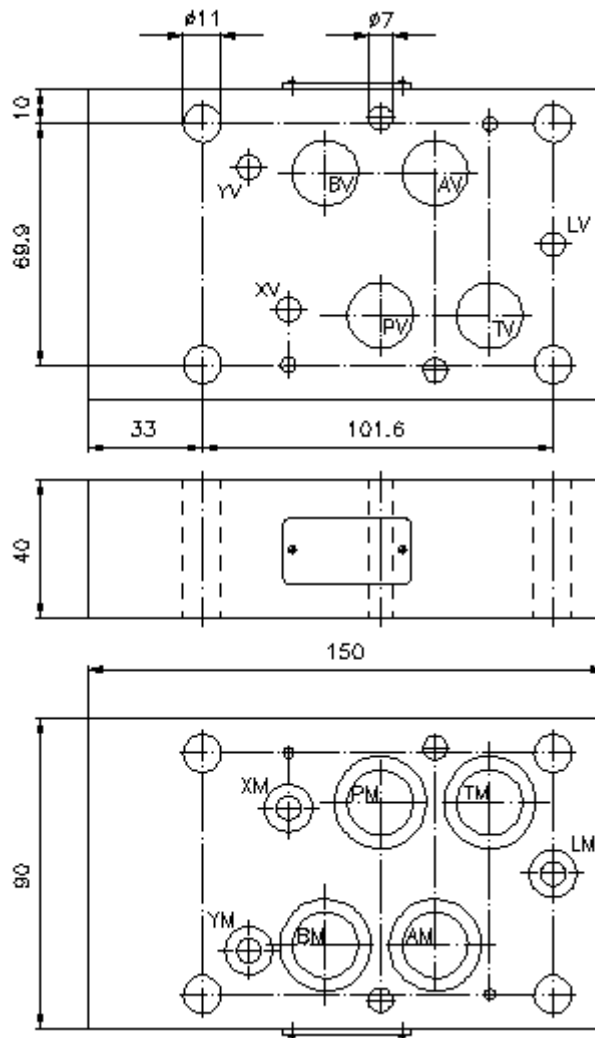
Símbolo:

Pressão nominal:
350 bar



IMAV-Hydraulik GmbH
Breite Strasse 10
D-40670 Meerbusch (Osterath)
Telefon +49 (0)2159 - 9188.0
Telefax +49 (0)2159 - 4242
E-mail: info@imav.com
Internet: <http://www.imav.com>

IZ-170-500-00
(Modificações sob condição!)



**válvula de duas vias CETOP 7
(placa dist.) de A+B externo para LS
RLSVZ-16.-B02**



Exemplo do pedido:

RLSZ - 16A - B02
| | |
A **B** **C**

IMAV-Hydraulik GmbH
Breite Strasse 10
D-40670 Meerbusch (Osterath)
Telefone +49 (0)2159 - 9188.0
Telefax +49 (0)2159 - 4242
E-mail: info@imav.com
Internet: <http://www.imav.com>

IZ-170-500-00
(Modificações sob condição!)

Código do tipo:

A **versão de equipamento**
placa de válvula de retenção de duas vias
com calibre mestre para orifício DIN 24340
forma A
para Load-Sensing
estilo de placas distanciadoras

B **extensão e material**
16A = alumínio (F37)
16S = aço (9SMnPb28K ou GGG-40)

C **extensão de conexão de rosca**
B02 = G 1/4"

Características técnicas:

referência: diâmetros de passagem: P, T, A, B : 19 mm
pressão nominal: 250 bar (A)
350 bar (S)
peso: 1,5 / 3,8 kg (A/S)
válvula de retenção de duas vias: RKVE-04 veja folha de dados nº: IC-160-000-00
O volume de fornecimento inclui: 4 peças O-anel 22,22 x 2,62
3 peças O-anel 9,19 x 2,62