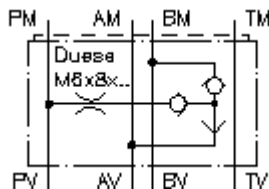


**válvula de duas vias CETOP 5
(placa dist.) de A+B int. para P
WRVDZ-10.-...**



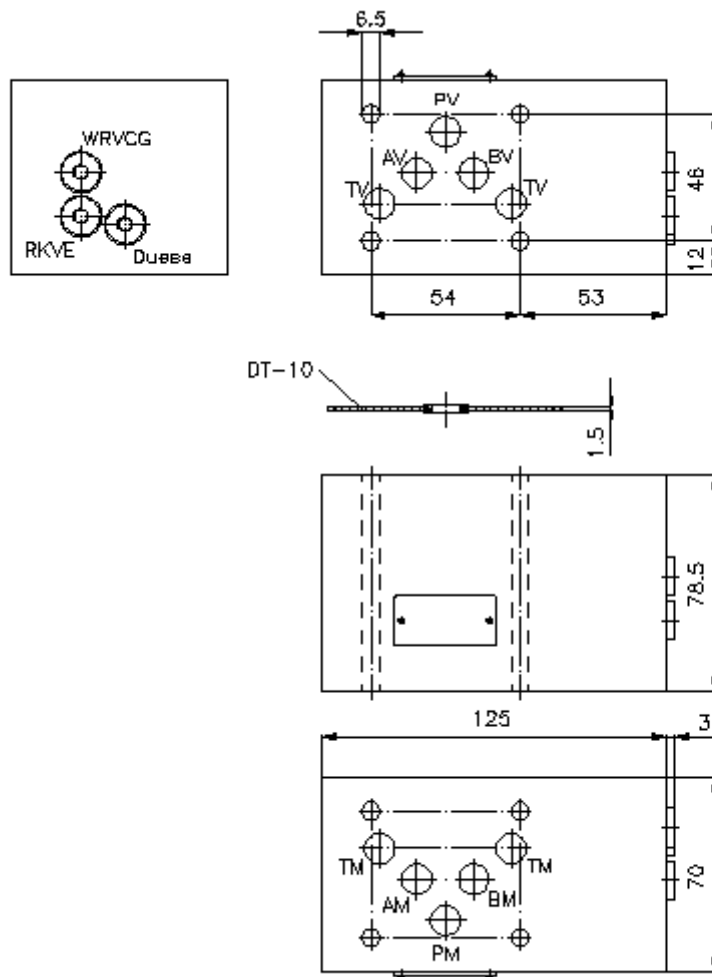
Símbolo:

Pressão nominal:
350 bar



IMAV-Hydraulik GmbH
Breite Strasse 10
D-40670 Meerbusch (Osterath)
Telefon +49 (0)2159 - 9188.0
Telefax +49 (0)2159 - 4242
E-mail: info@imav.com
Internet: <http://www.imav.com>

IZ-180-400-00
(Modificações sob condição!)



válvula de duas vias CETOP 5 (placa dist.) de A+B int. para P WRVDZ-10.-...



IMAV-Hydraulik GmbH
Breite Strasse 10
D-40670 Meerbusch (Osterath)
Telefone +49 (0)2159 - 9188.0
Telefax +49 (0)2159 - 4242
E-mail: info@imav.com
Internet: <http://www.imav.com>

IZ-180-400-00
(Modificações sob condição!)

Exemplo do pedido:

WRVDZ - 10A - 0.6



Código do tipo:

A **versão de equipamento**
válvula de retenção de duas vias
com calibre mestre para orifício DIN 24340
forma A
estilo de placas distanciadoras

B **extensão e material**
10A = alumínio (F37)
10S = aço (9SMnPb28K ou GGG-40)

C **diâmetro de bicos**
0,4 - 2,0 mm

Características técnicas:

pressão nominal: 250 bar (A)
350 bar (S)

peso: 1,9 / 5,4 kg (A/S)

válvula de retenção de duas vias: WRVCG-04 veja folha de dados nº: IC-310-000-00

válvula de montagem/retenção: RKVE-04 veja folha de dados nº: IC-160-000-00

O volume de fornecimento inclui: DT-10 = suporte de empanque com O-anel vulcanizado (viton FPM)