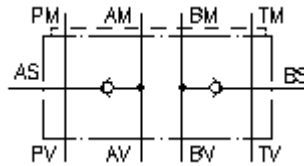


**válvula de post-aspiração CETOP 3
(placa distanciadora) BSPP 1/2" ext.
NSZ-06A-A+B**



IMAV-Hydraulik GmbH
Breite Strasse 10
D-40670 Meerbusch (Osterath)
Telefone +49 (0)2159 - 9188.0
Telefax +49 (0)2159 - 4242
E-mail: info@imav.com
Internet: <http://www.imav.com>

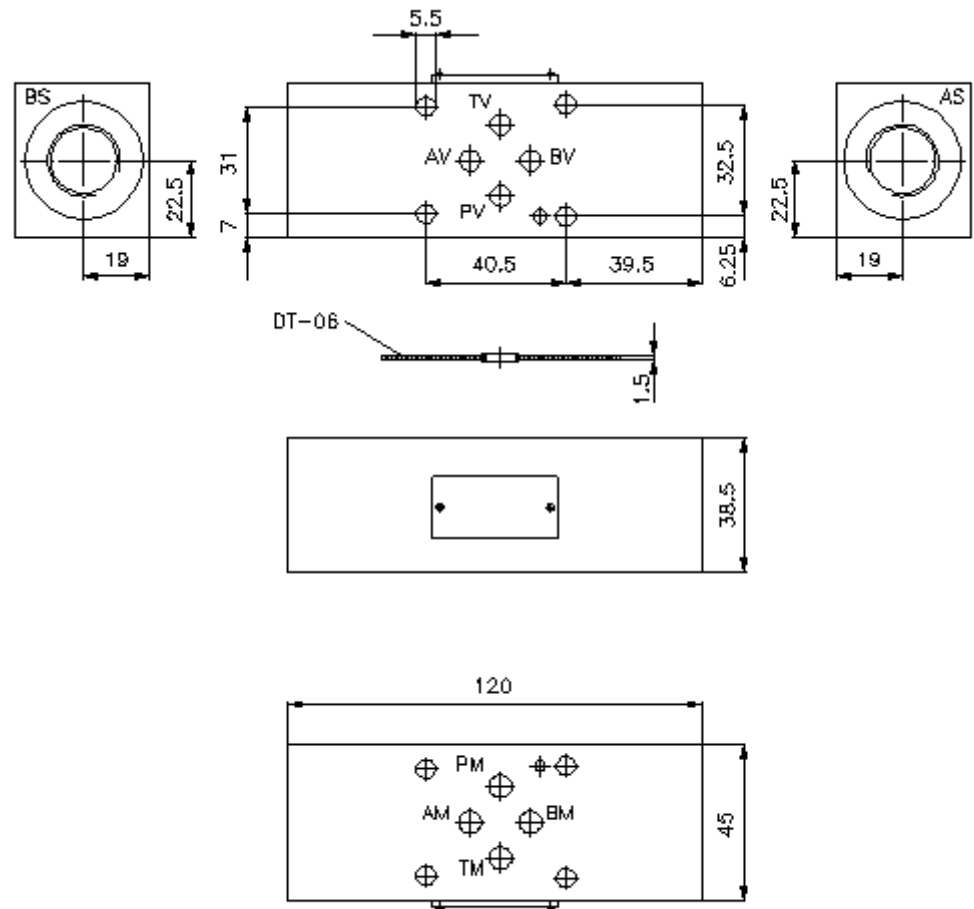
Símbolo:



Pressão nominal:
250 bar

Corrente nominal:
30 l/min.

IZ-190-200-00
(Modificações sob condição!)



**válvula de post-aspiração CETOP 3
(placa distanciadora)BSPP 1/2" ext.
NSZ-06A-A+B**



IMAV-Hydraulik GmbH
Breite Strasse 10
D-40670 Meerbusch (Osterath)
Telefone +49 (0)2159 - 9188.0
Telefax +49 (0)2159 - 4242
E-mail: info@imav.com
Internet: <http://www.imav.com>

IZ-190-200-00
(Modificações sob condição!)

Exemplo do pedido:

NSZ - 06A - A+B
| | |
A **B** **C**

Código do tipo:

A **versão de equipamento**
válvula de post-aspiração
com calibre mestre para orifício DIN 24340
forma A
estilo de placas distanciadoras

B **extensão e material**
06A = alumínio (F37)

C **versão**
A+B = activo em A e B

Características técnicas:

pressão nominal: 250 bar

corrente nominal: 30 l/min

peso: 0,6 kg

pressão de abertura: cerca de 0,5 bar

**válvula de
montagem/retenção:** RKVC-08 veja folha de dados n°: IC-210-000-00

**O volume de
fornecimento inclui:** DT-06 = suporte de empanque com O-anel vulcanizado (viton FPM)