

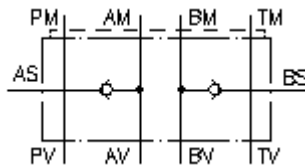
**válvula de post-aspiração CETOP 5  
(placa distanciadora) BSPP 3/4" ext.  
NSZ-10.-A+B**



**Símbolo:**

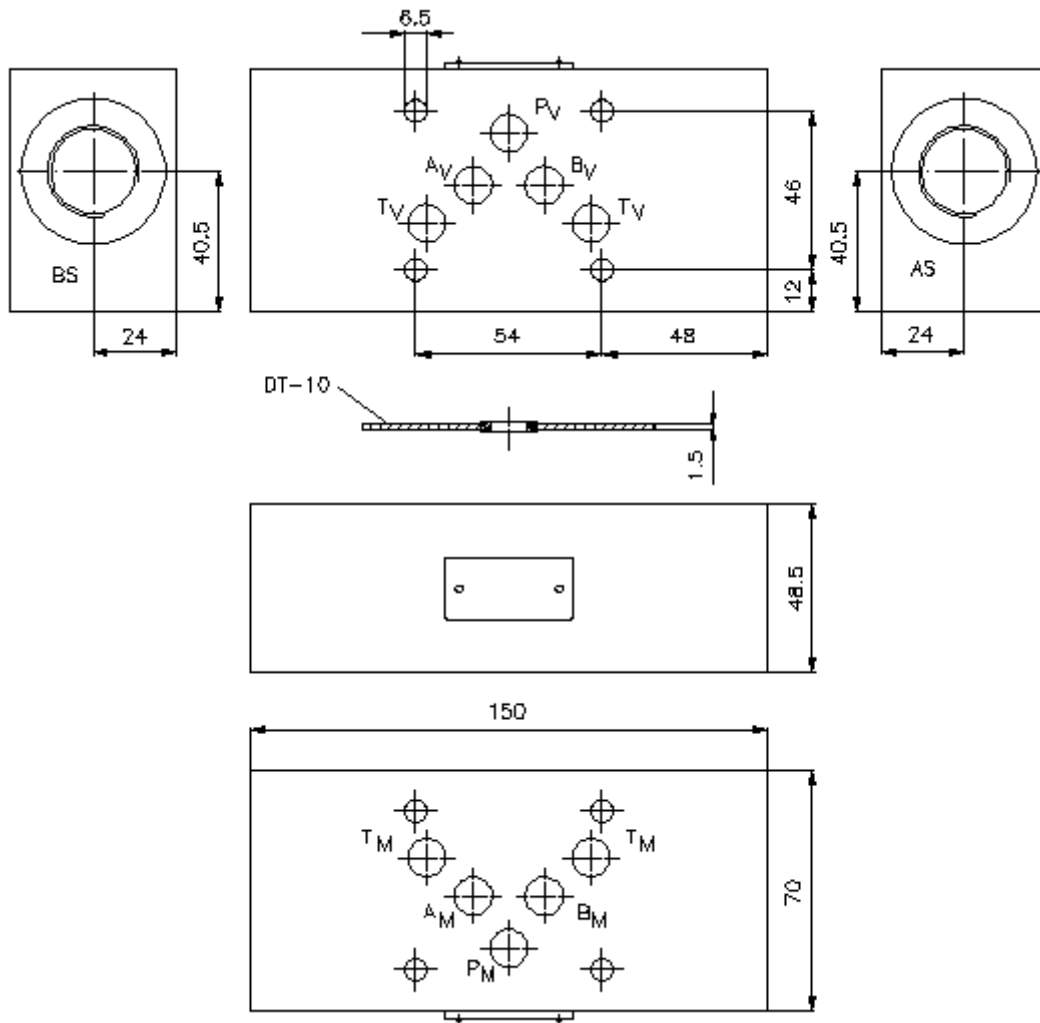
**Pressão nominal:**  
350 bar

**Corrente nominal:**  
50 l/min.



IMAV-Hydraulik GmbH  
Breite Strasse 10  
D-40670 Meerbusch (Osterath)  
Telefon +49 (0)2159 - 9188.0  
Telefax +49 (0)2159 - 4242  
E-mail: [info@imav.com](mailto:info@imav.com)  
Internet: <http://www.imav.com>

**IZ-190-400-00**  
(Modificações sob condição!)



**válvula de post-aspiração CETOP 5  
(placa distanciadora)BSPP 3/4" ext.  
NSZ-10.-A+B**



IMAV-Hydraulik GmbH  
Breite Strasse 10  
D-40670 Meerbusch (Osterath)  
Telefone +49 (0)2159 - 9188.0  
Telefax +49 (0)2159 - 4242  
E-mail: [info@imav.com](mailto:info@imav.com)  
Internet: <http://www.imav.com>

**IZ-190-400-00**

(Modificações sob condição!)

**Exemplo do pedido:**

NSZ - 10A - A+B  
|        |        |  
**A**    **B**    **C**

**Código do tipo:**

**A** **versão de equipamento**  
válvula de post-aspiração  
com calibre mestre para orifício DIN 24340  
forma A  
estilo de placas distanciadoras

**B** **extensão e material**  
10A = alumínio (F37)  
10S = aço (9SMnPb28K ou GGG-40)

**C** **função de execução**  
A+B = activo em A e B

**Características técnicas:**

**pressão nominal:** 250 bar (A)  
350 bar (S)

**corrente nominal:** 50 l/min

**peso:** 1,8 / 3,1 kg (A/S)

**pressão de abertura:** 0,2 - 0,3 bar

**válvula de  
montagem/retenção:** RKVC-10 veja folha de dados n°: IC-210-000-00

**O volume de  
fornecimento inclui:** DT-10 = suporte de empanque com O-anel vulcanizado (viton FPM)