

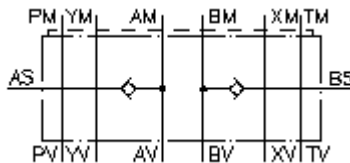
**válvula de post-aspiração CETOP 7
(placa distanc.) BSPP 1 1/4" ext.
NSZ-16A-A+B**



Símbolo:

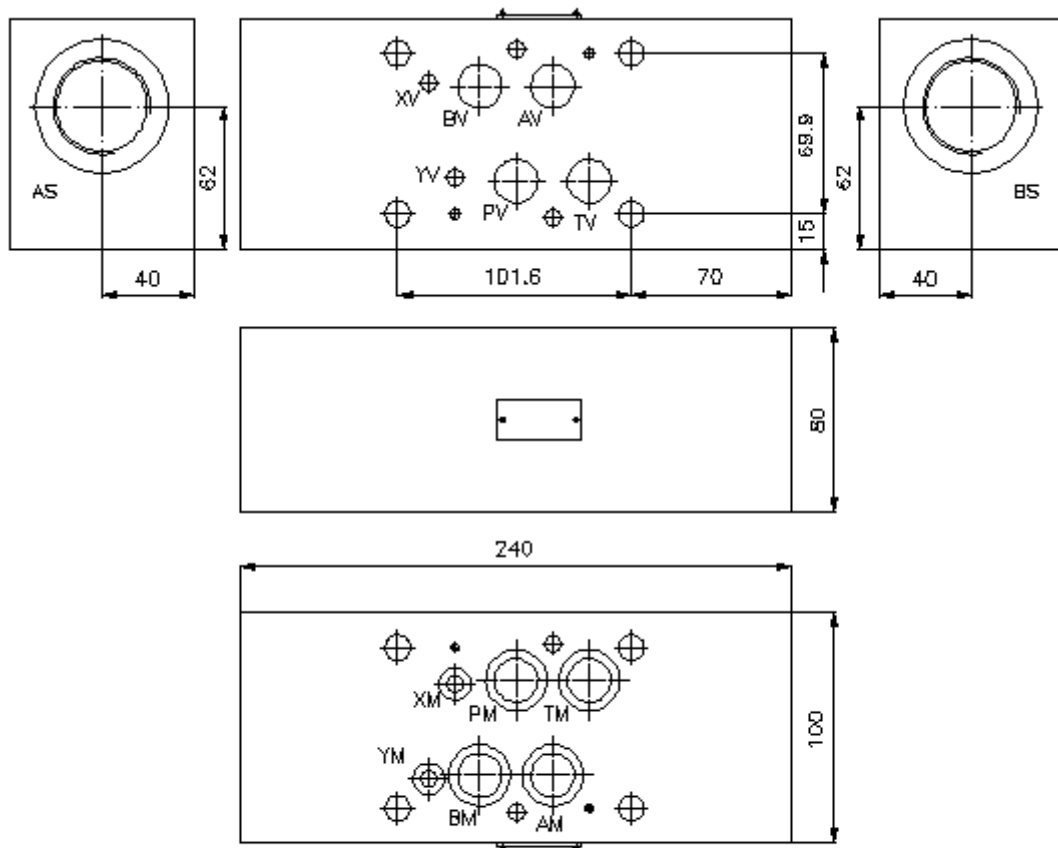
Pressão nominal:
250 bar

Corrente nominal:
140 l/min.



IMAV-Hydraulik GmbH
Breite Strasse 10
D-40670 Meerbusch (Osterath)
Telefon +49 (0)2159 - 9188.0
Telefax +49 (0)2159 - 4242
E-mail: info@imav.com
Internet: <http://www.imav.com>

IZ-190-500-00
(Modificações sob condição!)



**válvula de post-aspiração CETOP 7
(placa distanc.) BSPP 1 1/4" ext.
NSZ-16A-A+B**



IMAV-Hydraulik GmbH
Breite Strasse 10
D-40670 Meerbusch (Osterath)
Telefone +49 (0)2159 - 9188.0
Telefax +49 (0)2159 - 4242
E-mail: info@imav.com
Internet: <http://www.imav.com>

IZ-190-500-00

(Modificações sob condição!)

Exemplo do pedido:

NSZ - 16A - A+B
| | |
A **B** **C**

Código do tipo:

A **versão de equipamento**
válvula de post-aspiração
com calibre mestre para orifício DIN 24340
forma A
estilo de placas distanciadoras

B **extensão e material**
16A = alumínio (F37)

C **função de execução**
A+B = activo em A e B

Características técnicas:

pressão nominal: 250 bar

corrente nominal: 140 l/min

peso: 4,6 kg

pressão de abertura: 0,2 - 0,3 bar

**válvula de
montagem/retenção:** RKVC-25 veja folha de dados nº: IC-210-000-00

empanque: O volume de fornecimento inclui
4 peças O-anel 22,22 x 2,62
2 peças O-anel 9,13 x 2,62