

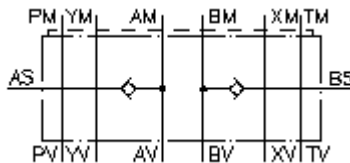
**válvula de post-aspiração CETOP 8  
(placa distanc.) BSPP 1 1/2" ext.  
NSZ-25A-A+B**



**Símbolo:**

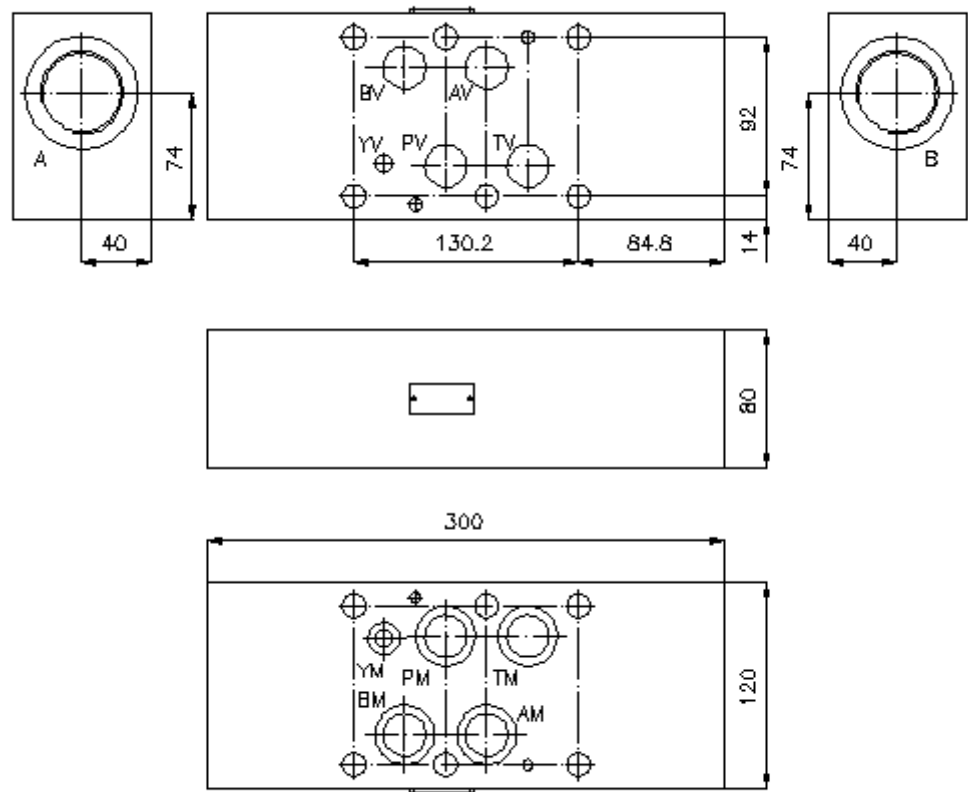
**Pressão nominal:**  
250 bar

**Corrente nominal:**  
240 l/min.



IMAV-Hydraulik GmbH  
Breite Strasse 10  
D-40670 Meerbusch (Osterath)  
Telefon +49 (0)2159 - 9188.0  
Telefax +49 (0)2159 - 4242  
E-mail: [info@imav.com](mailto:info@imav.com)  
Internet: <http://www.imav.com>

**IZ-190-600-00**  
(Modificações sob condição!)



**válvula de post-aspiração CETOP 8  
(placa distanc.) BSPP 1 1/2" ext.  
NSZ-25A-A+B**



IMAV-Hydraulik GmbH  
Breite Strasse 10  
D-40670 Meerbusch (Osterath)  
Telefone +49 (0)2159 - 9188.0  
Telefax +49 (0)2159 - 4242  
E-mail: [info@imav.com](mailto:info@imav.com)  
Internet: <http://www.imav.com>

**IZ-190-600-00**  
(Modificações sob condição!)

**Exemplo do pedido:**

NSZ - 25A - A+B  
|        |        |  
**A**    **B**    **C**

**Código do tipo:**

**A** **versão de equipamento**  
válvula de post-aspiração  
com calibre mestre para orifício DIN 24340  
forma A  
estilo de placas distanciadoras

**B** **extensão e material**  
25A = alumínio (F37)

**C** **função de execução**  
A+B = activo em A e B

**Características técnicas:**

**pressão nominal:** 250 bar

**corrente nominal:** 240 l/min

**peso:** 7,1 kg

**pressão de abertura:** 0,2 - 0,3 bar

**válvula de montagem/retenção:** RKVC-32 veja folha de dados nº: IC-210-000-00

**empanque:** O volume de fornecimento inclui  
4 peças O-anel 28,17 x 3,53  
1 peça O-anel 14,00 x 2,65