

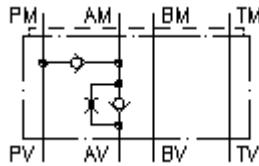
**placa de circuito impr.dif.CETOP 3
(placa distanciadora)em A com bocal
DSZ-06S-A/...mm**



Símbolo:

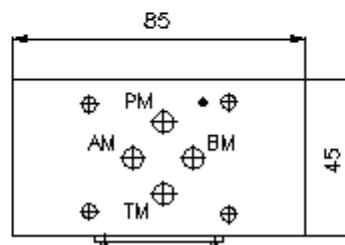
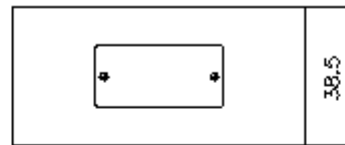
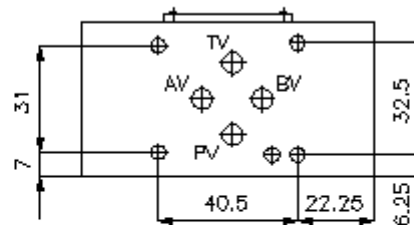
Pressão nominal:
350 bar

Corrente nominal:
30 l/min.



IMAV-Hydraulik GmbH
Breite Strasse 10
D-40670 Meerbusch (Osterath)
Telefone +49 (0)2159 - 9188.0
Telefax +49 (0)2159 - 4242
E-mail: info@imav.com
Internet: <http://www.imav.com>

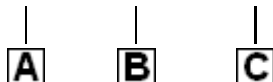
IZ-210-201-00
(Modificações sob condição!)



**placa de circuito impr.dif.CETOP 3
(placa distanciadora)em A com bocal
DSZ-06S-A/...mm**

Exemplo do pedido:

DSZ - 06S - A/1.0 MM



IMAV-Hydraulik GmbH
Breite Strasse 10
D-40670 Meerbusch (Osterath)
Telefone +49 (0)2159 - 9188.0
Telefax +49 (0)2159 - 4242
E-mail: info@imav.com
Internet: <http://www.imav.com>

IZ-210-201-00

(Modificações sob condição!)

Código do tipo:

A **versão de equipamento**
placa de circuito diferencial
com calibre mestre para orifício DIN 24340
forma A
estilo de placas distanciadoras

B **extensão e material**
06S = aço (9SMnPb28K ou GGG-40)

C **função de execução**
A/1.0mm = válvula de retenção com
diâmetro de estrangulamento 1,0 mm em
canal "A"

Características técnicas:

pressão nominal: 350 bar

corrente nominal: 30 l/min

peso: 1,1 kg

pressão de abertura: 0,2 - 0,3 bar

sentido directo livre: veja símbolo

O volume de fornecimento inclui: DT-06 = suporte de empanque com O-anel vulcanizado (viton FPM)