

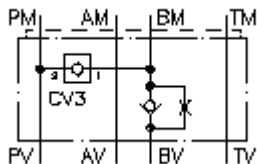
**placa de circuito impr.dif.CETOP 5  
(placa distanciadora)em B com bocal  
DSMZ-10.-B/..mm**



**Símbolo:**

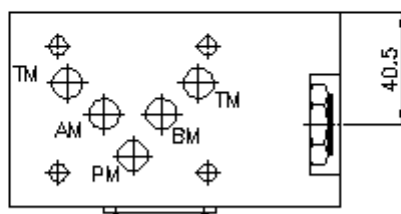
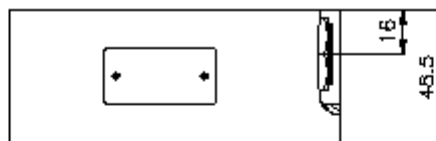
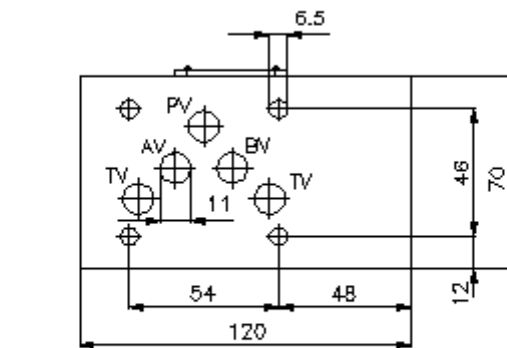
**Pressão nominal:**  
350 bar

**Corrente nominal:**  
50 l/min.



IMAV-Hydraulik GmbH  
Breite Strasse 10  
D-40670 Meerbusch (Osterath)  
Telefone +49 (0)2159 - 9188.0  
Telefax +49 (0)2159 - 4242  
E-mail: [info@imav.com](mailto:info@imav.com)  
Internet: <http://www.imav.com>

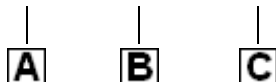
**IZ-210-403-00**  
(Modificações sob condição!)



**placa de circuito impr.dif.CETOP 5  
(placa distanciadora)em B com bocal  
DSMZ-10.-B/..mm**

**Exemplo do pedido:**

DSMZ - 10S - B/1.0 MM



IMAV-Hydraulik GmbH  
Breite Strasse 10  
D-40670 Meerbusch (Osterath)  
Telefone +49 (0)2159 - 9188.0  
Telefax +49 (0)2159 - 4242  
E-mail: [info@imav.com](mailto:info@imav.com)  
Internet: <http://www.imav.com>

**IZ-210-403-00**

(Modificações sob condição!)

**Código do tipo:**

- A** **versão de equipamento**  
placa de circuito diferencial  
com calibre mestre para orifício DIN 24340  
forma A  
estilo de placas distanciadoras
- B** **extensão e material**  
10A = alumínio (F37)  
10S = aço (9SMnPb28K ou GGG-40)
- C** **função de execução**  
B/1,0mm = válvula de retenção com  
diâmetro de estrangulamento 1,0 mm em  
canal "B"

**Características técnicas:**

- pressão nominal:** 250 bar (A)  
350 bar (S)
- corrente nominal:** 50 l/min
- peso:** 1,1 / 2,9 kg (A/S)
- pressão de abertura:** 0,2 - 0,3 bar
- sentido directo livre:** veja símbolo
- válvula de retenção:** CV3-10.-.. veja folha de dados nº: MC-130-100-00
- O volume de fornecimento inclui:** DT-10 = suporte de empanque com O-anel vulcanizado (viton FPM)