

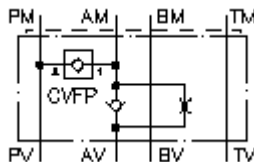
**placa de circuito impr.dif.CETOP 5  
(placa distanciadora)em A com bocal  
DSCZ-10.-A/...mm**



**Símbolo:**

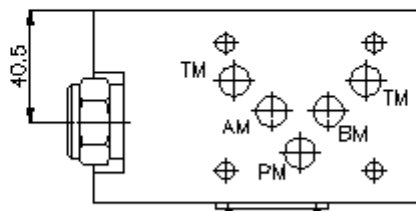
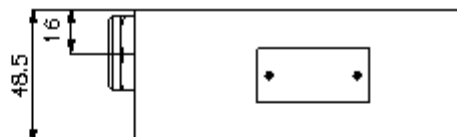
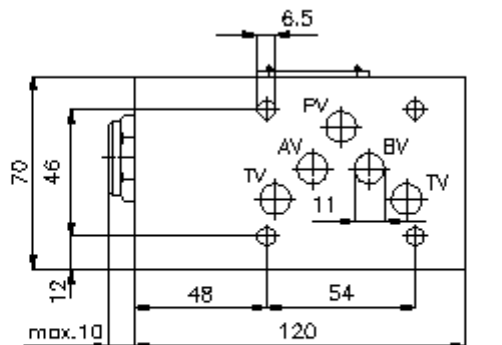
**Pressão nominal:**  
350 bar

**Corrente nominal:**  
50 l/min.



IMAV-Hydraulik GmbH  
Breite Strasse 10  
D-40670 Meerbusch (Osterath)  
Telefone +49 (0)2159 - 9188.0  
Telefax +49 (0)2159 - 4242  
E-mail: [info@imav.com](mailto:info@imav.com)  
Internet: <http://www.imav.com>

**IZ-210-451-00**  
(Modificações sob condição!)



**placa de circuito impr.dif.CETOP 5  
(placa distanciadora)em A com bocal  
DSCZ-10.-A/...mm**

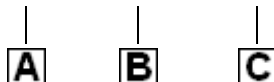


IMAV-Hydraulik GmbH  
Breite Strasse 10  
D-40670 Meerbusch (Osterath)  
Telefone +49 (0)2159 - 9188.0  
Telefax +49 (0)2159 - 4242  
E-mail: [info@imav.com](mailto:info@imav.com)  
Internet: <http://www.imav.com>

**IZ-210-451-00**  
(Modificações sob condição!)

**Exemplo do pedido:**

DSCZ - 10A - A/1.0 MM



**Código do tipo:**

- |   |   |
|---|---|
| <p><b>A</b> <b>versão de equipamento</b><br/>placa de circuito diferencial<br/>com calibre mestre para orifício DIN 24340<br/>forma A<br/>estilo de placas distanciadoras</p> | <p><b>B</b> <b>extensão e material</b><br/>10A = alumínio (F37)<br/>10S = aço (9SMnPb28K ou GGG-40)</p> <p><b>C</b> <b>função de execução</b><br/>A/1.0mm = válvula de retenção com<br/>diâmetro de estrangulamento 1,0 mm em<br/>canal "A"</p> |
|---|---|

**Características técnicas:**

<b>pressão nominal:</b>	250 bar (A) 350 bar (S)
<b>corrente nominal:</b>	50 l/min
<b>peso:</b>	1,1 / 2,9 kg (A/S)
<b>pressão de abertura:</b>	0,2 - 0,3 bar
<b>sentido directo livre:</b>	veja símbolo
<b>válvula de retenção:</b>	CVFP-10.-0-.. veja folha de dados n°:CC-110-101-00
<b>O volume de fornecimento inclui:</b>	DT-10 = suporte de empanque com O-anel vulcanizado (viton FPM)