

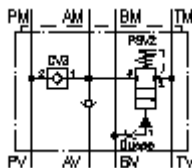
**conexão de press.diferenc. CETOP 5  
(placa distanciadora) em A  
DPSMZ-10.-A/..**



**Símbolo:**

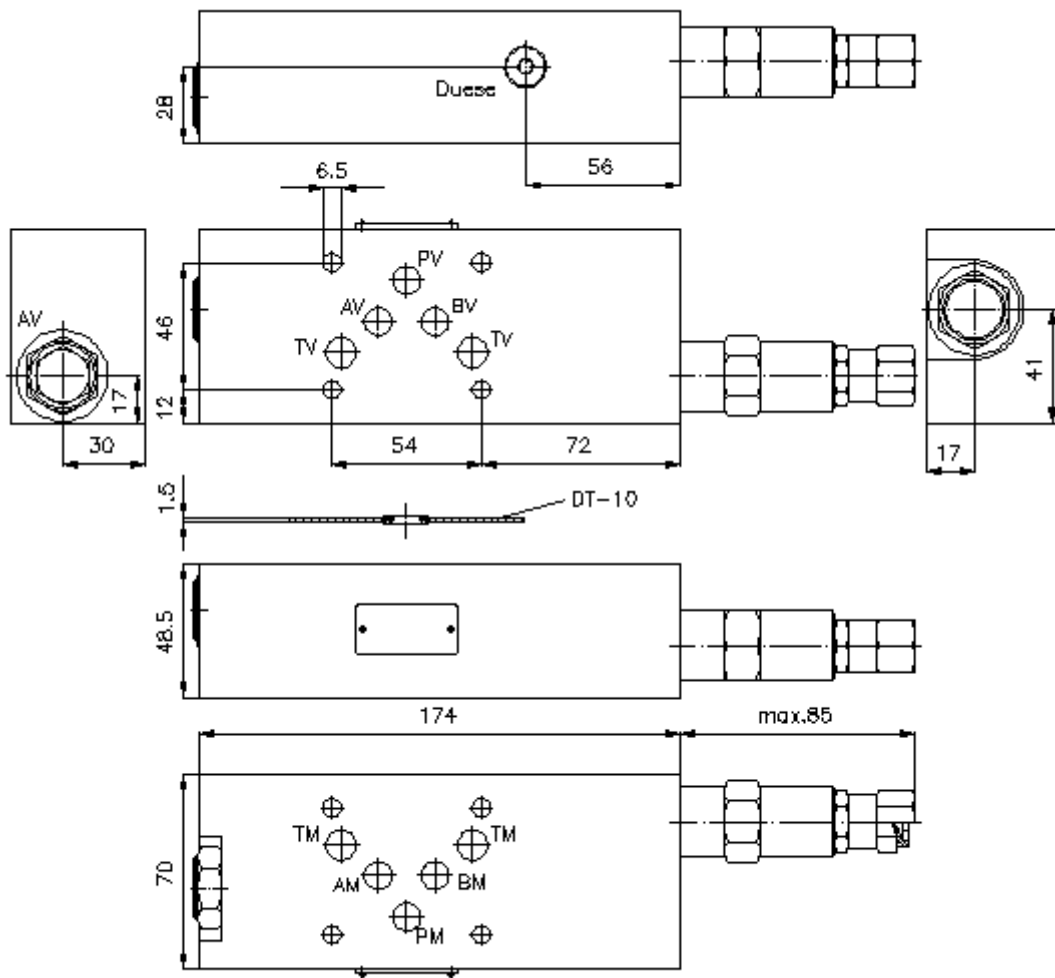
**Pressão nominal:**  
350 bar

**Corrente nominal:**  
50 l/min.



IMAV-Hydraulik GmbH  
Breite Strasse 10  
D-40670 Meerbusch (Osterath)  
Telefone +49 (0)2159 - 9188.0  
Telefax +49 (0)2159 - 4242  
E-mail: [info@imav.com](mailto:info@imav.com)  
Internet: <http://www.imav.com>

**IZ-250-400-00**  
(Modificações sob condição!)



**conexão de press.diferenc. CETOP 5  
(placa distanciadora) em A  
DPSMZ-10.-A/..**



IMAV-Hydraulik GmbH  
Breite Strasse 10  
D-40670 Meerbusch (Osterath)  
Telefon +49 (0)2159 - 9188.0  
Telefax +49 (0)2159 - 4242  
E-mail: [info@imav.com](mailto:info@imav.com)  
Internet: <http://www.imav.com>

**IZ-250-400-00**  
(Modificações sob condição!)

**Exemplo do pedido:**

DPSMZ - 10A - A / 12  
|        |        |        |  
**A**    **B**    **C**    **D**

**Código do tipo:**

- |   |  |
|---|--|
| <p><b>A</b> <b>versão de equipamento</b><br/>placa de circuito diferencial<br/>com calibre mestre para orifício DIN 24340<br/>forma A<br/>estilo de placas distanciadoras</p> <p><b>B</b> <b>extensão e material</b><br/>10A = alumínio (F37)<br/>10S = aço (9SMnPb28K ou GGG-40)</p> <p><b>C</b> <b>função de execução</b><br/>A = activo em A</p> | <p><b>D</b> <b>campo de ajuste de pressão</b><br/>válvula-piloto PSV2-10.-.. (AV)<br/>02 = 3,4 - 14 bar<br/>06 = 6,9 - 41 bar<br/>12 = 13,8 - 86 bar<br/>24 = 27,6 - 166 bar</p> |
|---|--|

**Características técnicas:**

- |   |   |
|---|---|
| <b>referência:</b>                      | Conexão "B" tem de ser conectado com a superfície máxima de cilindro. A válvula-piloto tem de ser ajustado no mínimo 5 -10% mais baixo que a pressão de sistema.<br>por exemplo pressão de sistema = 60 bar; válvula-piloto = 55 bar = ajuste de pressão 12 |
| <b>pressão nominal:</b>                 | 250 bar (A)<br>350 bar (S)  |
| <b>corrente nominal:</b>                | 50 l/min  |
| <b>peso:</b>                            | 1,7 / 4,7 kg (A/S)  |
| <b>válvula de pressão:</b>              | válvula aparafusada de pressão de desconexão<br>PSV2-10.-.. veja folha de dados nº: <a href="#">MP-510-100-00</a>   |
| <b>válvula de retenção:</b>             | válvula aparafusada de retenção<br>CV3-10.-.. veja folha de dados nº: <a href="#">MC-130-100-00</a>   |
| <b>O volume de fornecimento inclui:</b> | DT-10 = suporte de empanque com O-anel vulcanizado (viton FPM)  |