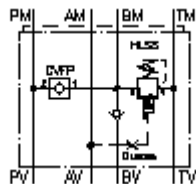


**conexão de press.diferenc. CETOP 5
(placa distanciadora) em B
DPSCZ-10.-B/..**



Símbolo:



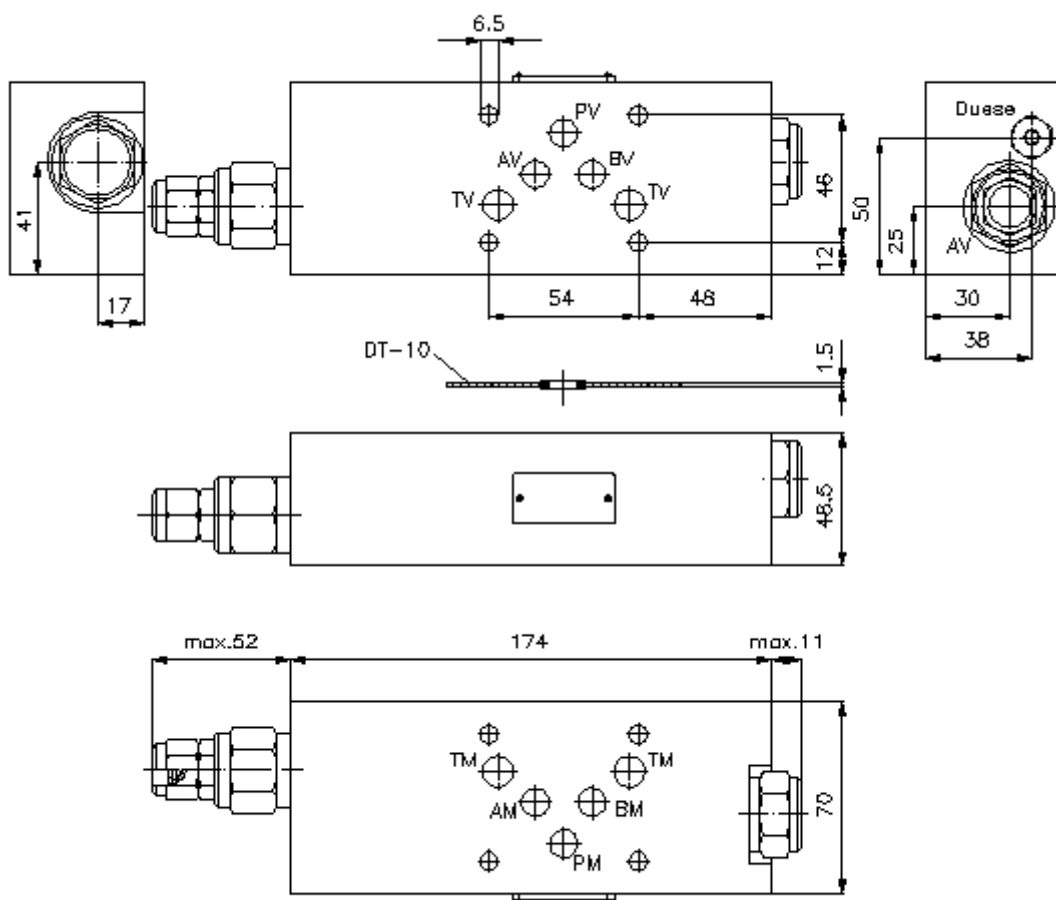
Pressão nominal:
350 bar

Corrente nominal:
100 l/min.



IMAV-Hydraulik GmbH
Breite Strasse 10
D-40670 Meerbusch (Osterath)
Telefone +49 (0)2159 - 9188.0
Telefax +49 (0)2159 - 4242
E-mail: info@imav.com
Internet: <http://www.imav.com>

IZ-250-470-00
(Modificações sob condição!)



conexão de press.diferenc. CETOP 5 (placa distanciadora) em B DPSCZ-10.-B/..

Exemplo do pedido:

DPSCZ - 10A - B / 12

A	B	C	D



IMAV-Hydraulik GmbH
Breite Strasse 10
D-40670 Meerbusch (Osterath)
Telefon +49 (0)2159 - 9188.0
Telefax +49 (0)2159 - 4242
E-mail: info@imav.com
Internet: <http://www.imav.com>

IZ-250-470-00

(Modificações sob condição!)

Código do tipo:

A **versão de equipamento**
placa de circuito diferencial
com calibre mestre para orifício DIN 24340
forma A
estilo de placas distanciadoras

B **extensão e material**
10A = alumínio (F37)
10S = aço (9SMnPb28K ou GGG-40)

C **função de execução**
B = activo em B

D **campo de ajuste de pressão**
válvula-piloto HLSV-10.-.. (AV)
12 = 17,2 - 83 bar
20 = 55,2 - 140 bar
40 = 151,7 - 276 bar

Características técnicas:

referência:	Conexão "A" tem de ser conectado com a superfície máxima de cilindro. A válvula-piloto tem de ser ajustado no mínimo 10 - 20% mais baixo que a pressão de sistema. por exemplo pressão de sistema = 60 bar; válvula-piloto = 50 bar = ajuste de pressão 12
pressão nominal:	250 bar (A) 350 bar (S)
corrente nominal:	100 l/min
peso:	1,4 / 4,6 kg (A/S)
válvula de pressão:	válvula aparafusada de pressão de desconexão HLSV-10.-.. veja folha de dados nº: CP-350-101-00
válvula de retenção:	válvula aparafusada de retenção CVFP-10.-.. veja folha de dados nº: CC-110-101-00
O volume de fornecimento inclui:	DT-10 = suporte de empanque com O-anel vulcanizado (viton FPM)