

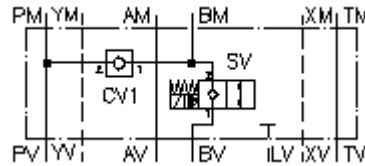
**conexão de press.diferenc. CETOP 7  
(placa distanciadora)  
DPSEZ-16.-B./.....**



**Símbolo:**

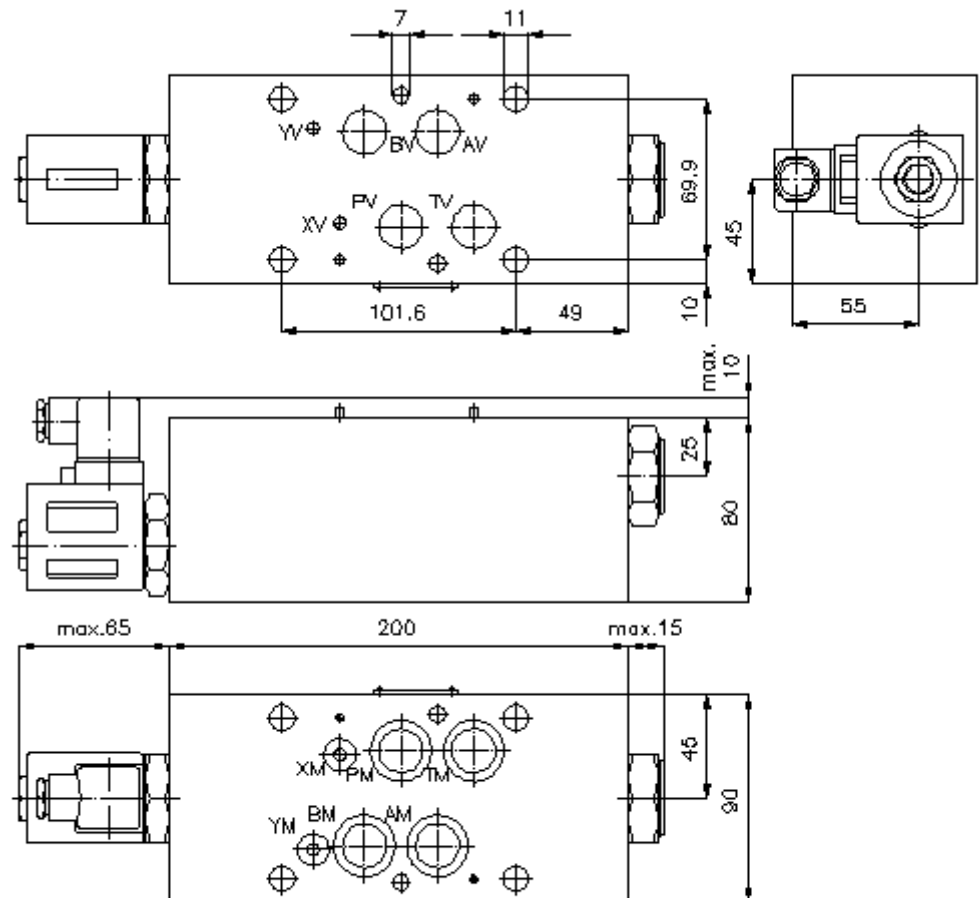
**Pressão nominal:**  
350 bar

**Corrente nominal:**  
250 l/min.



IMAV-Hydraulik GmbH  
Breite Strasse 10  
D-40670 Meerbusch (Osterath)  
Telefone +49 (0)2159 - 9188.0  
Telefax +49 (0)2159 - 4242  
E-mail: [info@imav.com](mailto:info@imav.com)  
Internet: <http://www.imav.com>

**IZ-270-500-00**  
(Modificações sob condição!)



## conexão de press.diferenc. CETOP 7 (placa distanciadora) DPSEZ-16.-B./.....



IMAV-Hydraulik GmbH  
Breite Strasse 10  
D-40670 Meerbusch (Osterath)  
Telefone +49 (0)2159 - 9188.0  
Telefax +49 (0)2159 - 4242  
E-mail: [info@imav.com](mailto:info@imav.com)  
Internet: <http://www.imav.com>

**IZ-270-500-00**  
(Modificações sob condição!)

### Exemplo do pedido:

DPSEZ - 16 A - B C / 024D G H  
| | | | | | |  
**A B C D E F G**

### Código do tipo:

- A** **versão de equipamento**  
placa de circuito diferencial  
com calibre mestre para orifício DIN 24340  
forma A  
estilo de placas distanciadoras
- B** **extensão e material**  
16A = alumínio (F37)  
16S = aço (9SMnPb28K ou GGG-40)
- C** **função de execução**  
B = activo em B
- D** **regulação básica de electroválvula**  
C = fechado sem corrente  
SV1-16.-C- veja folha de dados n°: [MS-240-160-00](#)  
SV13-16.-C-.. veja folha de dados n°: [MS-240-161-00](#)  
0 = aberto sem corrente  
SV3-16.-0- veja folha de dados n°: [MS-440-160-00](#)  
SV13-16.-0-.. veja folha de dados n°: [MS-440-161-00](#)
- E** **tensão de alimentação**  
tensão contínua:  
012D = 12V DC  
024D = 24V DC  
tensão alternada:  
120A = 120V AC  
240A = 240V AC  
outras tensões ao pedido
- F** **conexão eléctrica**  
G = conector conforme DIN 43650 outras conexões veja folha de dados n°: MS-010-000-00
- G** **H = versão de alta pressão (SV13)**  
somente para tipo de aço

### Características técnicas:

<b>referência:</b>	Conexão "A" tem de ser conectado com superfície máxima de cilindro.
<b>pressão nominal:</b>	210 bar (A) 350 bar (S)
<b>corrente nominal:</b>	250 l/min
<b>peso:</b>	4,6 / 11, 11 kg (A/S)
<b>válvula aparafusada:</b>	válvula aparafusada de retenção CV1-16.-.. veja folha de dados n°: <a href="#">MC-140-160-00</a>
<b>O volume de fornecimento inclui:</b>	3 peças O-anel 22,22 x 2,62 3 peças O-anel 9,19 x 2,62