

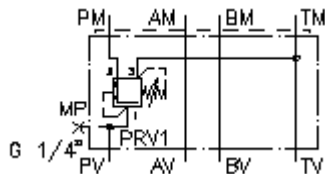
**válv.ap.de reg.pres.de tr.v.CETOP 3
(placa dist.) em P, comand. directo
DMVZ-06S-P01./..**



Símbolo:

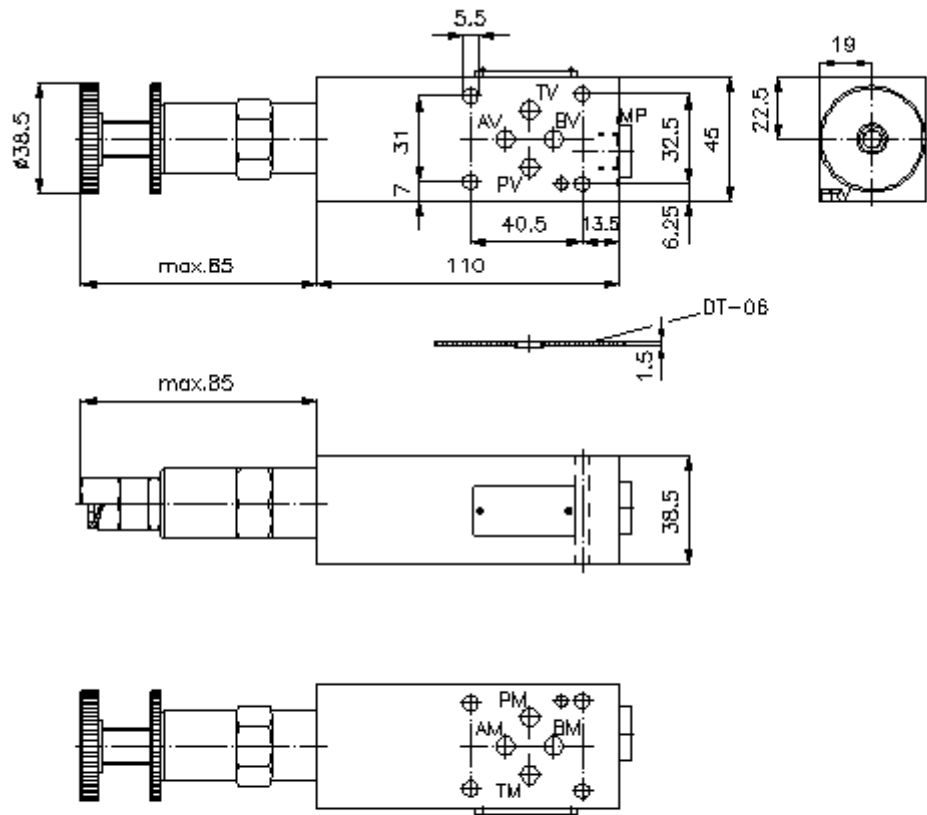
Pressão nominal:
350 bar

Corrente nominal:
15 l/min.



IMAV-Hydraulik GmbH
Breite Strasse 10
D-40670 Meerbusch (Osterath)
Telefon +49 (0)2159 - 9188.0
Telefax +49 (0)2159 - 4242
E-mail: info@imav.com
Internet: <http://www.imav.com>

IZ-430-200-00
(Modificações sob condição!)



**válv.ap.de reg.pres.de tr.v.CETOP 3
(placa dist.) em P, comand. directo
DMVZ-06S-P01./..**



IMAV-Hydraulik GmbH
Breite Strasse 10
D-40670 Meerbusch (Osterath)
Telefone +49 (0)2159 - 9188.0
Telefax +49 (0)2159 - 4242
E-mail: info@imav.com
Internet: <http://www.imav.com>

IZ-430-200-00

(Modificações sob condição!)

Exemplo do pedido:

DMVZ - 06S - P 01 C / 12
| | | | | |
A B C D E F

Código do tipo:

- | | |
|---|--|
| <p>A versão de equipamento
válvula de regulação de pressão
ajustável
comandado directo
válvula de distribuição
com calibre mestre para orifício DIN 24340
forma A
estilo de placas distanciadoras</p> <p>B extensão e material
06S = aço (9SMnPb28K ou GGG-40)</p> <p>C função de execução
P = activo em P</p> <p>D válvula de regulação de pressão
01 = PRV1-10.-.. (comandado directo) veja
folha de dados nº: <u>MP-210-100-00</u>
02 = PRV2-10.-.. (precomandado) veja
folha de dados nº: <u>MP-210-101-00</u></p> <p>E tipo de ajuste
C = tampa de fecho
K = roda de mão</p> | <p>F estágios de pressão
estágios de pressão (PRV1)
02 = 3,4 - 14 bar
06 = 6,9 - 41 bar
12 = 13,8 - 86 bar
24 = 27,6 - 166 bar
estágios de pressão (PRV2)
03 = 3,4 - 21 bar
20 = 6,9 - 138 bar
35 = 17,2 - 241 bar</p> |
|---|--|

Características técnicas:

- pressão nominal:** 350 bar
- corrente nominal:** 15 l/min
- peso:** 1,5 kg
- válvula de regulação de pressão de três vias:** PRV1-10.-.. veja folha de dados nº: MP-210-100-00
- O volume de fornecimento inclui:** DT-06 = suporte de empanque com O-anel vulcanizado (viton FPM)