

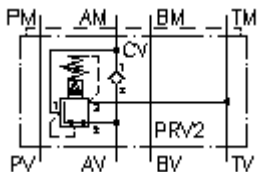
**válv.ap.de reg.pres.de tr.v.CETOP 5  
(placa dist.) em A, precomandado  
DMVZ-10.-A02./..**



**Símbolo:**

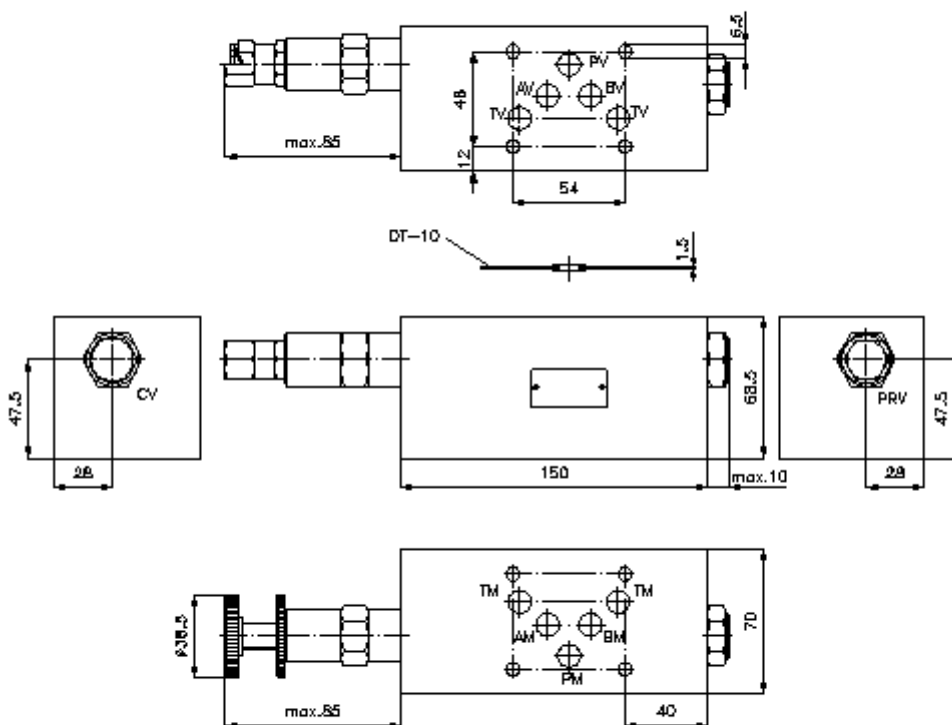
**Pressão nominal:**  
350 bar

**Corrente nominal:**  
40 l/min.



IMAV-Hydraulik GmbH  
Breite Strasse 10  
D-40670 Meerbusch (Osterath)  
Telefon +49 (0)2159 - 9188.0  
Telefax +49 (0)2159 - 4242  
E-mail: [info@imav.com](mailto:info@imav.com)  
Internet: <http://www.imav.com>

**IZ-430-401-00**  
(Modificações sob condição!)



**válv.ap.de reg.pres.de tr.v.CETOP 5  
(placa dist.) em A, precomandado  
DMVZ-10.-A02./..**



IMAV-Hydraulik GmbH  
Breite Strasse 10  
D-40670 Meerbusch (Osterath)  
Telefone +49 (0)2159 - 9188.0  
Telefax +49 (0)2159 - 4242  
E-mail: [info@imav.com](mailto:info@imav.com)  
Internet: <http://www.imav.com>

**IZ-430-401-00**

(Modificações sob condição!)

**Exemplo do pedido:**

DMVZ - 10A - A 02 C / 12  
| | | | | |  
**A B C D E F**

**Código do tipo:**

**A** **versão de equipamento**  
válvula de regulação de pressão  
ajustável  
precomandado  
válvula de distribuição  
com calibre mestre para orifício DIN 24340  
forma A  
estilo de placas distanciadoras

**B** **extensão e material**  
10A = alumínio (F37)  
10S = aço (9SMnPb28K ou GGG-40)

**C** **função de execução**  
A = activo em A

**D** **válvula de regulação de pressão**  
02 = PRV2-10.-.. (precomandado) veja  
folha de dados nº: [MP-210-101-00](#)

**E** **tipo de ajuste**  
C = tampa de fecho  
K = roda de mão

**F** **estágios de pressão (PRV2)**  
03 = 3,4 - 21 bar  
20 = 6,9 - 138 bar  
35 = 17,2 - 241 bar

**Características técnicas:**

**pressão nominal:** 250 bar (A)  
350 bar (S)

**corrente nominal:** 40 l/min

**peso:** 2, 2 / 5,6 kg (A/S)

**válvula de regulação de pressão de três vias:** PRV2-10.-.. veja folha de dados nº: [MP-210-101-00](#)

**O volume de fornecimento inclui:** DT-10 = suporte de empanque com O-anel vulcanizado (viton FPM)