

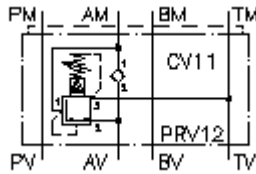
**válv.ap.de reg.pres.de tr.v.CETOP 5
(placa dist.) em A, precomandado
DMVZ-10.-A12./12-..**



Símbolo:

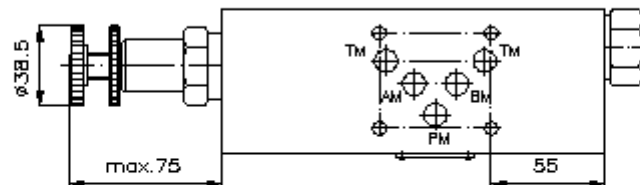
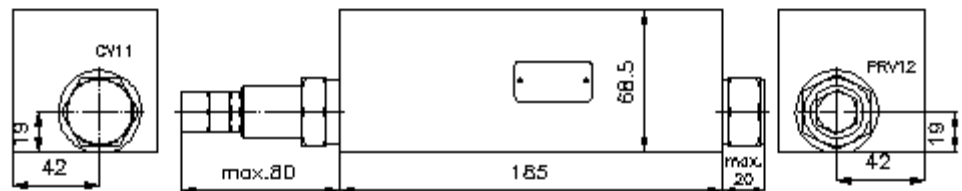
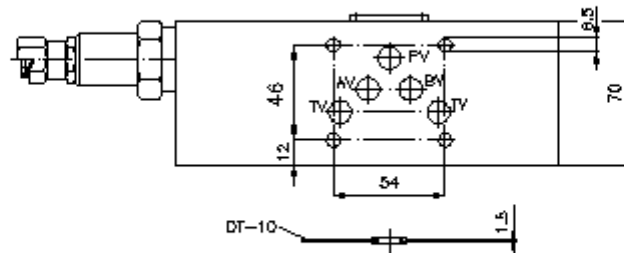
Pressão nominal:
350 bar

Corrente nominal:
115 l/min.



IMAV-Hydraulik GmbH
Breite Strasse 10
D-40670 Meerbusch (Osterath)
Telefon +49 (0)2159 - 9188.0
Telefax +49 (0)2159 - 4242
E-mail: info@imav.com
Internet: <http://www.imav.com>

IZ-435-401-00
(Modificações sob condição!)



**válv.ap.de reg.pres.de tr.v.CETOP 5
(placa dist.) em A, precomandado
DMVZ-10.-A12./12-..**



IMAV-Hydraulik GmbH
Breite Strasse 10
D-40670 Meerbusch (Osterath)
Telefone +49 (0)2159 - 9188.0
Telefax +49 (0)2159 - 4242
E-mail: info@imav.com
Internet: <http://www.imav.com>

IZ-435-401-00

(Modificações sob condição!)

Exemplo do pedido:

DMVZ - 10A - A 12 C / 12 - 30
| | | | | | |
A B C D E F G

Código do tipo:

- | | |
|--|---|
| <p>A versão de equipamento
válvula de regulação de pressão
ajustável
precomandado
válvula de distribuição
com calibre mestre para orifício DIN 24340
forma A
estilo de placas distanciadoras</p> <p>B extensão e material
10A = alumínio (F37)
10S = aço (9SMnPb28K ou GGG-40)</p> | <p>C função de execução
A = activo em A</p> <p>D válvula de regulação de pressão
12 = PRV12-12-.. (precomandado) veja
folha de dados nº: MP-240-121-00</p> <p>E tipo de ajuste
C = tampa de fecho
K = roda de mão</p> <p>F extensão de válvula aparafusada
PRV12-12.</p> <p>G estágios de pressão (PRV12)
15 = 10,3 - 105 bar
30 = 17,2 - 210 bar
50 = 24,1 - 350 bar</p> |
|--|---|

Características técnicas:

- pressão nominal:** 250 bar (A)
350 bar (S)
- corrente nominal:** 115 l/min
- peso:** 2,5 / 7,7 kg (A/S)
- válvula de regulação de pressão de três vias:** PRV12-10-.. veja folha de dados nº: [MP-240-121-00](#)
- O volume de fornecimento inclui:** DT-10 = suporte de empanque com O-anel vulcanizado (viton FPM)