

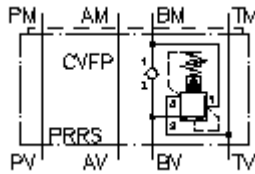
**válv.ap.de reg.pres.de tr.v.CETOP 5  
(placa dist.) em B, precomandado  
DMVZ-10.-BRS./12-..**



**Símbolo:**

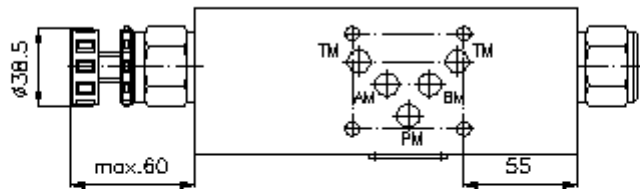
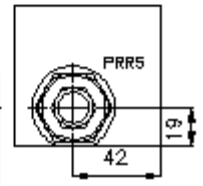
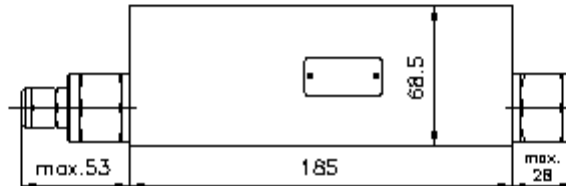
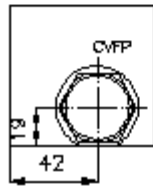
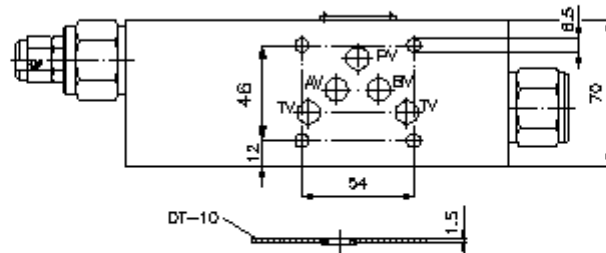
**Pressão nominal:**  
350 bar

**Corrente nominal:**  
115 l/min.



IMAV-Hydraulik GmbH  
Breite Strasse 10  
D-40670 Meerbusch (Osterath)  
Telefone +49 (0)2159 - 9188.0  
Telefax +49 (0)2159 - 4242  
E-mail: [info@imav.com](mailto:info@imav.com)  
Internet: <http://www.imav.com>

**IZ-435-452-00**  
(Modificações sob condição!)



**válv.ap.de reg.pres.de tr.v.CETOP 5  
(placa dist.) em B, precomandado  
DMVZ-10.-BRS./12-..**



IMAV-Hydraulik GmbH  
Breite Strasse 10  
D-40670 Meerbusch (Osterath)  
Telefone +49 (0)2159 - 9188.0  
Telefax +49 (0)2159 - 4242  
E-mail: [info@imav.com](mailto:info@imav.com)  
Internet: <http://www.imav.com>

**IZ-435-452-00**

(Modificações sob condição!)

**Exemplo do pedido:**

DMVZ - 10A - B RS C / 12 - 30  
| | | | | | |  
**A B C D E F G**

**Código do tipo:**

- |  |  |
|--|--|
| <p><b>A</b> <b>versão de equipamento</b><br/>válvula de regulação de pressão<br/>ajustável<br/>precomandado<br/>válvula de distribuição<br/>com calibre mestre para orifício DIN 24340<br/>forma A<br/>estilo de placas distanciadoras</p> <p><b>B</b> <b>extensão e material</b><br/>10A = alumínio (F37)<br/>10S = aço (9SMnPb28K ou GGG-40)</p> | <p><b>C</b> <b>função de execução</b><br/>B = activo em B</p> <p><b>D</b> <b>válvula de regulação de pressão</b><br/>12 = PRRS-12-... (precomandado) veja<br/>folha de dados nº: <a href="#">CP-210-121-00</a></p> <p><b>E</b> <b>tipo de ajuste</b><br/>C = tampa de fecho<br/>K = roda de mão</p> <p><b>F</b> <b>extensão de válvula aparafusada</b><br/>PRRS-12.</p> <p><b>G</b> <b>estágios de pressão (PRRS)</b><br/>15 = 3,4 - 105 bar<br/>30 = 3,4 - 210 bar<br/>50 = 3,4 - 350 bar</p> |
|--|--|

**Características técnicas:**

- pressão nominal:** 250 bar (A)  
350 bar (S)
- corrente nominal:** 115 l/min
- peso:** 2,5 / 7,7 kg (A/S)
- válvula de regulação de pressão de três vias:** PRRS-12-... veja folha de dados nº: [CP-210-121-00](#)
- O volume de fornecimento inclui:** DT-10 = suporte de empanque com O-anel vulcanizado (viton FPM)