

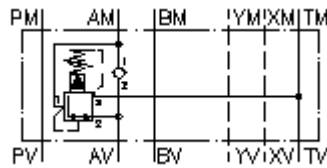
**válv.ap.de reg.pres.de tr.v.CETOP 7
(placa dist.) em A, precomandado
DMVZ-16.-A02./..**



Símbolo:

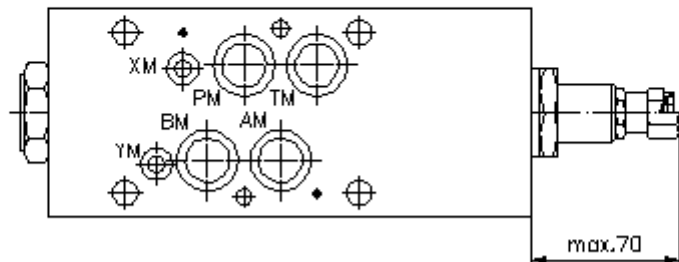
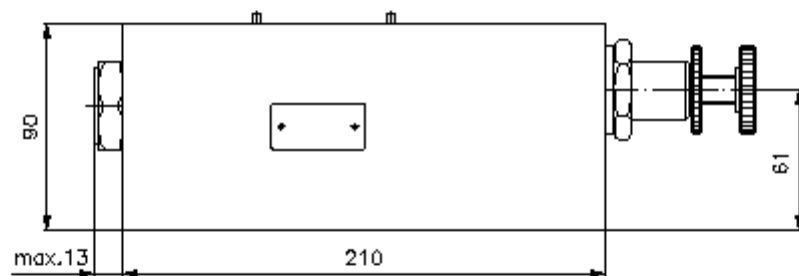
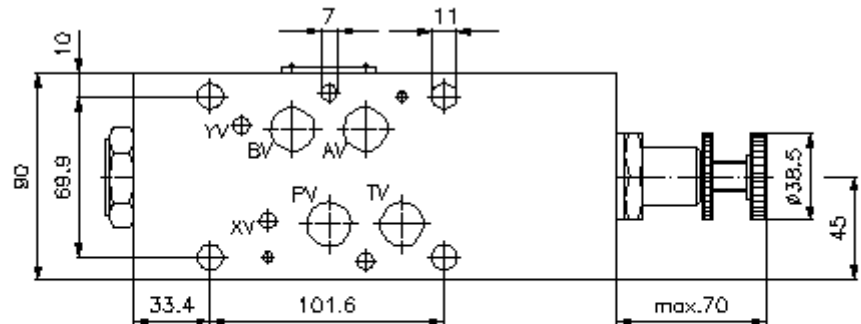
Pressão nominal:
350 bar

Corrente nominal:
150 l/min.



IMAV-Hydraulik GmbH
Breite Strasse 10
D-40670 Meerbusch (Osterath)
Telefon +49 (0)2159 - 9188.0
Telefax +49 (0)2159 - 4242
E-mail: info@imav.com
Internet: <http://www.imav.com>

IZ-440-501-00
(Modificações sob condição!)



**válv.ap.de reg.pres.de tr.v.CETOP 7
(placa dist.) em A, precomandado
DMVZ-16.-A02./..**



IMAV-Hydraulik GmbH
Breite Strasse 10
D-40670 Meerbusch (Osterath)
Telefone +49 (0)2159 - 9188.0
Telefax +49 (0)2159 - 4242
E-mail: info@imav.com
Internet: <http://www.imav.com>

IZ-440-501-00

(Modificações sob condição!)

Exemplo do pedido:

DMVZ - 16A - A 02 C / 60
| | | | |
A B C D E F

Código do tipo:

- | | |
|--|--|
| <p>A versão de equipamento
válvula de regulação de pressão
ajustável
precomandado
válvula de distribuição
com calibre mestre para orifício DIN 24340
forma A
estilo de placas distanciadoras</p> <p>B extensão e material
16A = alumínio (F37)
16S = aço (9SMnPb28K ou GGG-40)</p> | <p>C função de execução
A = activo em A</p> <p>D válvula de regulação de pressão
02 = PRV2-16.-.. (precomandado) veja
folha de dados nº: <u>MP-240-161-00</u></p> <p>E tipo de ajuste
C = tampa de fecho
K = roda de mão</p> <p>F estágios de pressão (PRV2)
30 = 34,5 - 210 bar
60 = 68,9 - 414 bar</p> |
|--|--|

Características técnicas:

corrente nominal: 150 l/min

peso:

válvula de regulação de pressão de três vias: PRV2-16.-.. veja folha de dados nº: MP-240-161-00

volume de fornecimento: 4 peças O-anel 22,22 x 2,62
2 peças O-anel 9,19 x 2,62