

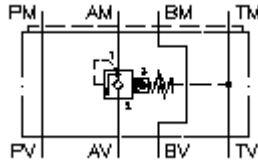
**válv.de seqüência de press.CETOP 5
(placa dist.) em A, precomandado
DFVZ-10A-AVP./..**



Símbolo:

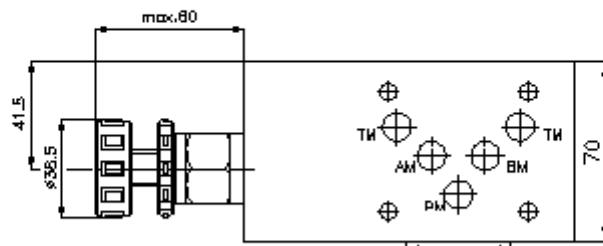
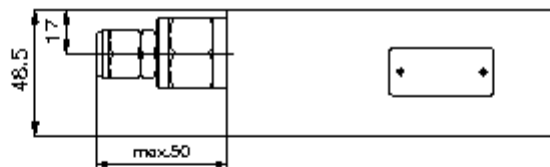
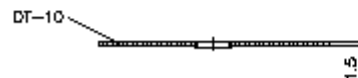
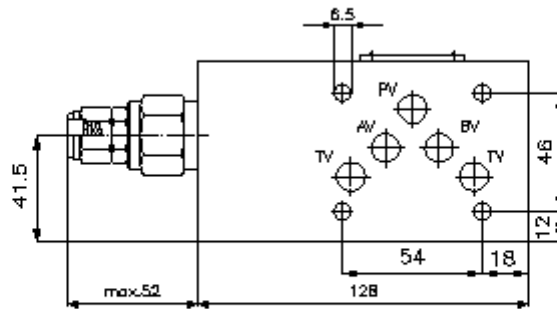
Pressão nominal:
250 bar

Corrente nominal:
60 l/min.



IMAV-Hydraulik GmbH
Breite Strasse 10
D-40670 Meerbusch (Osterath)
Telefone +49 (0)2159 - 9188.0
Telefax +49 (0)2159 - 4242
E-mail: info@imav.com
Internet: <http://www.imav.com>

IZ-450-450-00
(Modificações sob condição!)



**válv.de seqüência de press.CETOP 5
(placa dist.) em A, precomandado
DFVZ-10A-AVP./..**



IMAV-Hydraulik GmbH
Breite Strasse 10
D-40670 Meerbusch (Osterath)
Telefone +49 (0)2159 - 9188.0
Telefax +49 (0)2159 - 4242
E-mail: info@imav.com
Internet: <http://www.imav.com>

IZ-450-450-00
(Modificações sob condição!)

Exemplo do pedido:

DFVZ - 10A - A VP C / 30
| | | | | |
A B C D E F

Código do tipo:

- A** **versão de equipamento**
válvula de seqüência de pressão
ajustável
precomandado
com válvula de retenção de cintura
válvula de assento cônico
com calibre mestre para orifício DIN 24340
forma A
estilo de placas distanciadoras
- B** **extensão e material**
10A = alumínio (F37)

- C** **função de execução**
A = activo em A (saída)
- D** **válvula de seqüência de pressão**
VP = PSVP-10.-.. (precomandado) veja
folha de dados nº: [CP-315-101-00](#)
- E** **tipo de ajuste**
C = tampa de fecho
K = roda de mão
- F** **estágios de pressão (PSPP)**
15 = 3,4 - 105 bar
30 = 3,4 - 210 bar
50 = 3,4 - 350 bar

Características técnicas:

- referência:** Com respeito ao sentido directo (regra de descarga ou seja de afluência) é necessário de dar atenção ao sistema de montagem (conexões "1" e "2"). Pelo a rotação à roda do eixo lateral a sentido directo muda de 1 para 2 em 2 para 1 ou inverso e o canal: isto é A transforma se em B e B em A (veja a apresentação de símbolo).
- pressão nominal:** 250 bar
- corrente nominal:** 60 l/min
- peso:** 1,8 kg
- válvula de seqüência de pressão:** PSVP-10.-.. veja folha de dados nº: [CP-315-101-00](#)
- O volume de fornecimento inclui:** DT-10 = suporte de empanque com O-anel vulcanizado (viton FPM)