

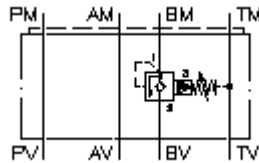
**válv.de seqüência de press.CETOP 5  
(placa dist.) em B, precomandado  
DFVZ-10A-BVP./..**



**Símbolo:**

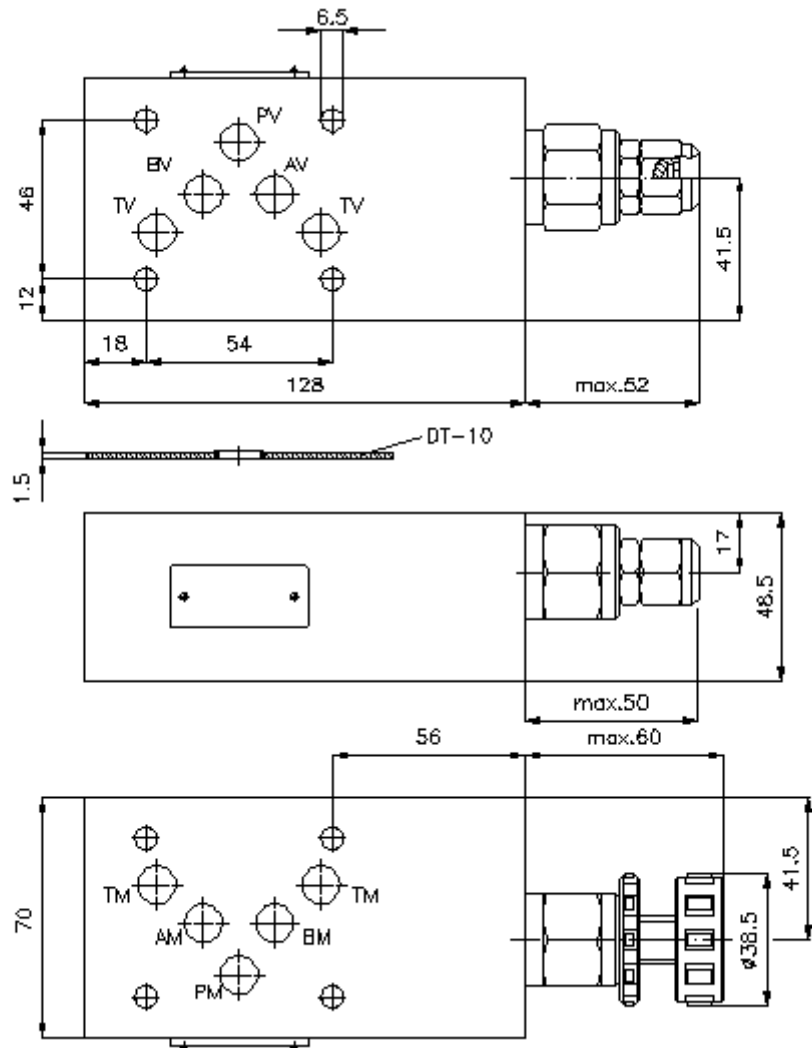
**Pressão nominal:**  
250 bar

**Corrente nominal:**  
60 l/min.



IMAV-Hydraulik GmbH  
Breite Strasse 10  
D-40670 Meerbusch (Osterath)  
Telefone +49 (0)2159 - 9188.0  
Telefax +49 (0)2159 - 4242  
E-mail: [info@imav.com](mailto:info@imav.com)  
Internet: <http://www.imav.com>

**IZ-450-451-00**  
(Modificações sob condição!)



**válv.de seqüência de press.CETOP 5  
(placa dist.) em B, precomandado  
DFVZ-10A-BVP./..**



IMAV-Hydraulik GmbH  
Breite Strasse 10  
D-40670 Meerbusch (Osterath)  
Telefone +49 (0)2159 - 9188.0  
Telefax +49 (0)2159 - 4242  
E-mail: [info@imav.com](mailto:info@imav.com)  
Internet: <http://www.imav.com>

**IZ-450-451-00**

(Modificações sob condição!)

**Exemplo do pedido:**

DFVZ - 10A - B VP C / 30  
| | | | | |  
**A B C D E F**

**Código do tipo:**

- A** **versão de equipamento**  
válvula de seqüência de pressão  
ajustável  
precomandado  
com válvula de retenção de cintura  
válvula de assento cônico  
com calibre mestre para orifício DIN 24340  
forma A  
estilo de placas distanciadoras
- B** **extensão e material**  
10A = alumínio (F37)

- C** **função de execução**  
B = activo em B (saída)
- D** **válvula de seqüência de pressão**  
VP = PSVP-10.-.. (precomandado) veja  
folha de dados nº: [CP-315-101-00](#)
- E** **tipo de ajuste**  
C = tampa de fecho  
K = roda de mão
- F** **estágios de pressão (PSPP)**  
15 = 3,4 - 105 bar  
30 = 3,4 - 210 bar  
50 = 3,4 - 350 bar

**Características técnicas:**

- referência:** Com respeito ao sentido directo (regra de descarga ou seja de afluência) é necessário de dar atenção ao sistema de montagem (conexões "1" e "2"). Pelo a rotação à roda do eixo lateral a sentido directo muda de 1 para 2 em 2 para 1 ou inverso e o canal: isto é A transforma se em B e B em A (veja a apresentação de símbolo).
- pressão nominal:** 250 bar
- corrente nominal:** 60 l/min
- peso:** 1,8 kg
- válvula de seqüência de pressão:** PSVP-10.-.. veja folha de dados nº: [CP-315-101-00](#)
- O volume de fornecimento inclui:** DT-10 = suporte de empanque com O-anel vulcanizado (viton FPM)