

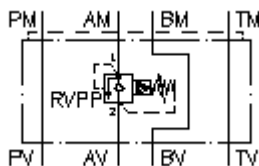
**válvula de polarização CETOP 3
(placa dist.) em A, precomandado
VSZ-06.-APP./..**



Símbolo:

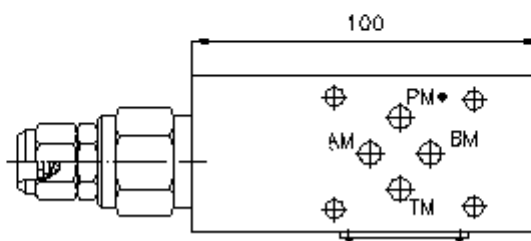
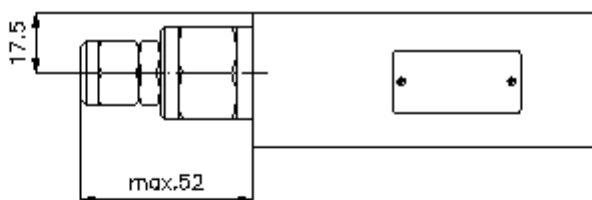
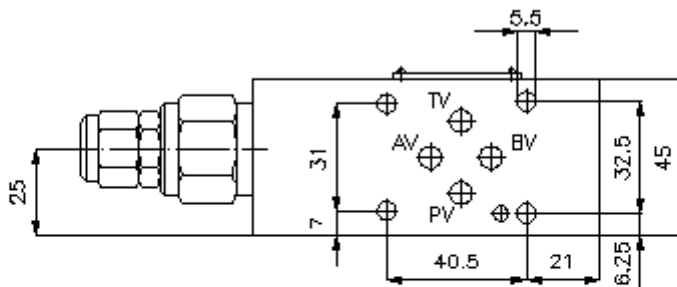
Pressão nominal:
350 bar

Corrente nominal:
60 l/min.



IMAV-Hydraulik GmbH
Breite Strasse 10
D-40670 Meerbusch (Osterath)
Telefon +49 (0)2159 - 9188.0
Telefax +49 (0)2159 - 4242
E-mail: info@imav.com
Internet: <http://www.imav.com>

IZ-510-250-00
(Modificações sob condição!)



**válvula de polarização CETOP 3
(placa dist.) em A, precomandado
VSZ-06.-APP./..**



IMAV-Hydraulik GmbH
Breite Strasse 10
D-40670 Meerbusch (Osterath)
Telefone +49 (0)2159 - 9188.0
Telefax +49 (0)2159 - 4242
E-mail: info@imav.com
Internet: <http://www.imav.com>

IZ-510-250-00

(Modificações sob condição!)

Exemplo do pedido:

VSZ - 06A - A PP C / 30
| | | | | |
A B C D E F

Código do tipo:

A **versão de equipamento**
válvula de polarização
ajustável
precomandado
válvula de assento cônico
com calibre mestre para orifício DIN 24340
forma A
estilo de placas distanciadoras

B **extensão e material**
06A = alumínio (F37)
06S = aço (9SMnPb28K ou GGG-40)

C **função de execução**
A = activo em A

D **válvula de limitação de pressão**
PP = RVPP-10.-.. (precomandado) veja
folha de dados nº: [CP-130-101-00](#)

E **tipo de ajuste**
C = tampa de fecho

F **campo de ajuste de pressão**
15 = 3,4 - 105 bar
30 = 3,4 - 210 bar
50 = 3,4 - 350 bar

Características técnicas:

pressão nominal: 250 bar (A)
350 bar (S)

corrente nominal: 60 l/min

peso: 0,7 / 1,3 kg (A/S)

válvula de limitação de pressão: RVPP-10.-.. veja folha de dados nº: [CP-130-101-00](#)

O volume de fornecimento inclui: DT-06 = suporte de empanque com O-anel vulcanizado (viton FPM)