

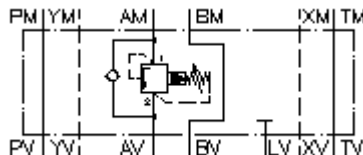
**válvula de polarização CETOP 7  
(placa dist.) em A, precomandado  
VSZ-16.-APS./..**



**Símbolo:**

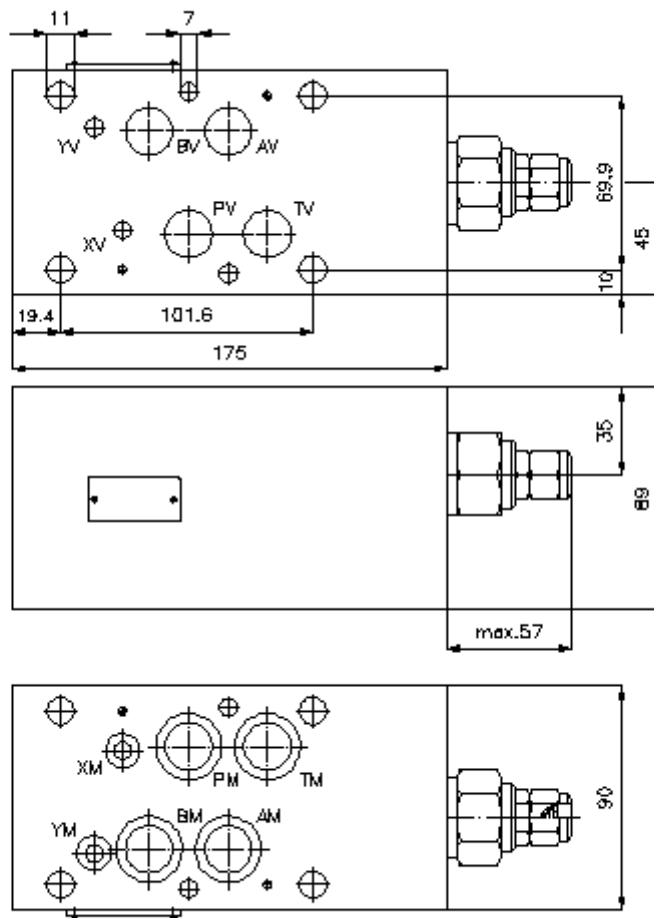
**Pressão nominal:**  
350 bar

**Corrente nominal:**  
230 l/min.



IMAV-Hydraulik GmbH  
Breite Strasse 10  
D-40670 Meerbusch (Osterath)  
Telefone +49 (0)2159 - 9188.0  
Telefax +49 (0)2159 - 4242  
E-mail: [info@imav.com](mailto:info@imav.com)  
Internet: <http://www.imav.com>

**IZ-510-550-00**  
(Modificações sob condição!)



**válvula de polarização CETOP 7  
(placa dist.) em A, precomandado  
VSZ-16.-APS./..**



IMAV-Hydraulik GmbH  
Breite Strasse 10  
D-40670 Meerbusch (Osterath)  
Telefone +49 (0)2159 - 9188.0  
Telefax +49 (0)2159 - 4242  
E-mail: [info@imav.com](mailto:info@imav.com)  
Internet: <http://www.imav.com>

**IZ-510-550-00**

(Modificações sob condição!)

**Exemplo do pedido:**

VSZ - 16A - A PS C / 30  
| | | | | |  
**A** **B** **C** **D** **E** **F**

**Código do tipo:**

- A** **versão de equipamento**  
válvula de polarização  
ajustável  
precomandado  
válvula de distribuição  
com calibre mestre para orifício DIN 24340  
forma A  
estilo de placas distanciadoras
- B** **extensão e material**  
16A = alumínio (F37)  
16S = aço (9SMnPb28K ou GGG-40)

- C** **função de execução**  
A = activo em A
- D** **válvula de limitação de pressão**  
PS = RVPS-12.-... (precomandado) veja  
folha de dados nº: [CP-110-121-00](#)
- E** **tipo de ajuste**  
C = tampa de fecho
- F** **campo de ajuste de pressão**  
15 = 3,4 - 105 bar  
30 = 3,4 - 210 bar  
50 = 3,4 - 350 bar

**Características técnicas:**

- pressão nominal:** 250 bar (A)  
350 bar (S)
- corrente nominal:** 230 l/min
- peso:** 2,2 / 6,2 kg (A/S)
- válvula de limitação de pressão:** RVPS-12.-... veja folha de dados nº: [CP-110-121-00](#)
- O volume de fornecimento inclui:** 4 peças O-anel 22,22 x 2,62  
3 peças O-anel 9,19 x 2,62