

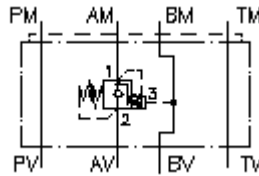
**válv.de retenção de contrap.CETOP 3
(placa distanciadora) em A
SBLZ-06.-AP.C/..**



Símbolo:

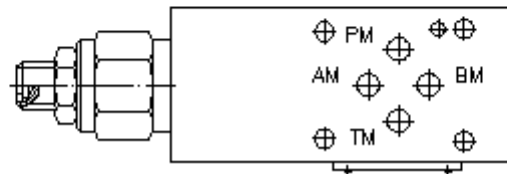
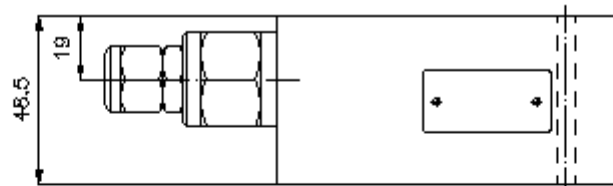
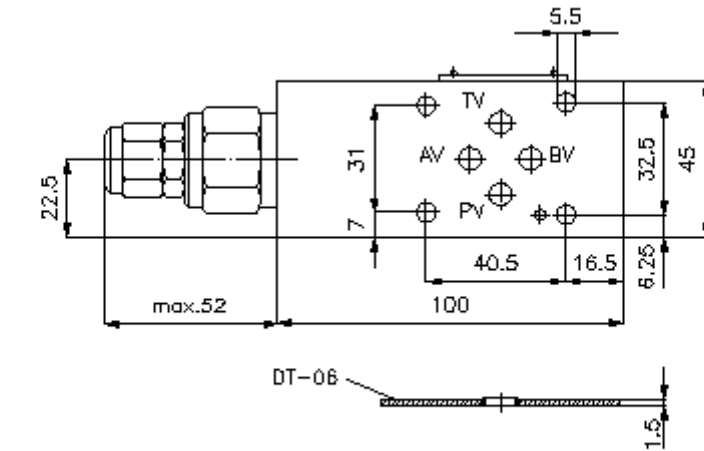
Pressão nominal:
350 bar

Corrente nominal:
60 l/min.



IMAV-Hydraulik GmbH
Breite Strasse 10
D-40670 Meerbusch (Osterath)
Telefon +49 (0)2159 - 9188.0
Telefax +49 (0)2159 - 4242
E-mail: info@imav.com
Internet: <http://www.imav.com>

IZ-520-250-00
(Modificações sob condição!)



**válv.de retenção de contrap.CETOP 3
(placa distanciadora) em A
SBLZ-06.-AP.C/..**



IMAV-Hydraulik GmbH
Breite Strasse 10
D-40670 Meerbusch (Osterath)
Telefone +49 (0)2159 - 9188.0
Telefax +49 (0)2159 - 4242
E-mail: info@imav.com
Internet: <http://www.imav.com>

IZ-520-250-00

(Modificações sob condição!)

Exemplo do pedido:

SBLZ - 06A - A PA C / 50
| | | | |
A B C D E F

Código do tipo:

A **versão de equipamento**
válvula de fixação de carga de freio
com calibre mestre para orifício DIN 24340
forma A
estilo de placas distanciadoras

B **extensão e material**
06A = alumínio (F37)
06S = aço (9SMnPb28K ou GGG-40)

C **função de execução**
A = activo em A

D **válvula de freio (razão de abertura 4:1)**
PA = CBPA-10.-.. (sem guarnição do êmbolo)
PS = CBPS-10.-.. (com guarnição do êmbolo)

E **tipo de ajuste**
C = tampa de fecho
S = fuso roscado

F **estágios de pressão (CBPA, CBPS)**
15 = 3,4 - 105 bar
30 = 6,9 - 210 bar
50 = 10,3 - 350 bar

Características técnicas:

pressão nominal: 350 bar (S)
250 bar (A)

corrente nominal: 60 l/min

peso: 0,9 / 2, 2 kg (A/S)

válvula de fixação de carga de freio: CBP.-10.-.. veja folha de dados nº: CC-410-101-00

O volume de fornecimento inclui: DT-06 = suporte de empanque com O-anel vulcanizado (viton FPM)