

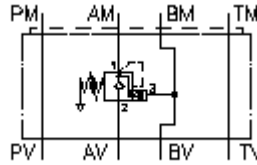
**válv.de retenção de contrap.CETOP 3
(pla.dist.)em A(esp.de arru.desca.)
SBLZ-06.-APGC/..**



Símbolo:

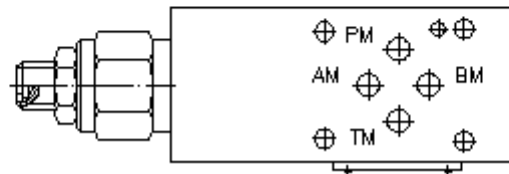
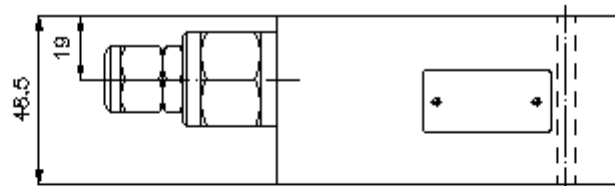
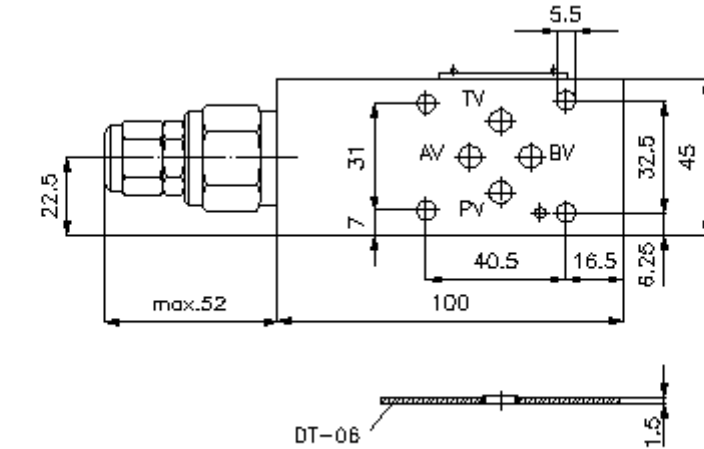
Pressão nominal:
350 bar

Corrente nominal:
60 l/min.



IMAV-Hydraulik GmbH
Breite Strasse 10
D-40670 Meerbusch (Osterath)
Telefon +49 (0)2159 - 9188.0
Telefax +49 (0)2159 - 4242
E-mail: info@imav.com
Internet: <http://www.imav.com>

IZ-520-253-00
(Modificações sob condição!)



**válv.de retenção de contrap.CETOP 3
(pla.dist.)em A(esp.de arru.desca.)
SBLZ-06.-APGC/..**



IMAV-Hydraulik GmbH
Breite Strasse 10
D-40670 Meerbusch (Osterath)
Telefone +49 (0)2159 - 9188.0
Telefax +49 (0)2159 - 4242
E-mail: info@imav.com
Internet: <http://www.imav.com>

IZ-520-253-00

(Modificações sob condição!)

Exemplo do pedido:

SBLZ - 06A - A PG C / 50
| | | | |
A B C D E F

Código do tipo:

- | | |
|--|---|
| <p>A versão de equipamento
válvula de fixação de carga de freio
com calibre mestre para orifício DIN 24340
forma A
estilo de placas distanciadoras</p> <p>B extensão e material
06A = alumínio (F37)
06S = aço (9SMnPb28K ou GGG-40)</p> <p>C função de execução
A = activo em A</p> | <p>D válvula de freio (razão de abertura 4:1)
PG = CBPG-10.-.. (espaço de lâmina ventilado)</p> <p>E tipo de ajuste
C = tampa de fecho
S = fuso roscado</p> <p>F estágios de pressão (CBPG)
15 = 3,4 - 105 bar
30 = 6,9 - 210 bar
50 = 10,3 - 350 bar</p> |
|--|---|

Características técnicas:

- pressão nominal:** 350 bar (S)
250 bar (A)
- corrente nominal:** 60 l/min
- peso:** 0,9 / 2, 2 kg (A/S)
- válvula de fixação de carga de freio:** CBPG-10.-.. veja folha de dados nº: CC-420-101-00
- O volume de fornecimento inclui:** DT-06 = suporte de empanque com O-anel vulcanizado (viton FPM)