

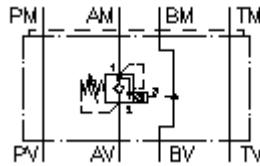
**válv.de retenção de contrap.CETOP 5
(placa distanciadora) em A
CBZ-10A-A..CA/..**



Símbolo:

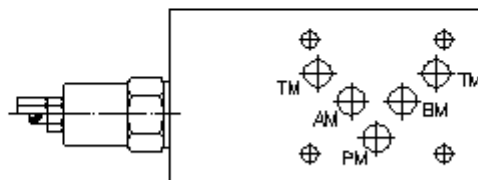
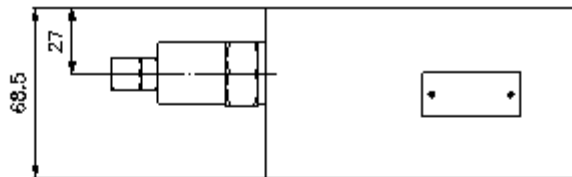
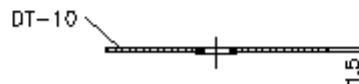
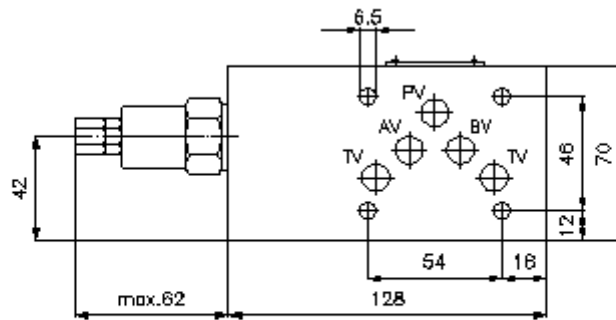
Pressão nominal:
250 bar

Corrente nominal:
60 l/min.



IMAV-Hydraulik GmbH
Breite Strasse 10
D-40670 Meerbusch (Osterath)
Telefone +49 (0)2159 - 9188.0
Telefax +49 (0)2159 - 4242
E-mail: info@imav.com
Internet: <http://www.imav.com>

IZ-525-400-00
(Modificações sob condição!)



**válv.de retenção de contrap.CETOP 5
(placa distanciadora) em A
CBZ-10A-A..CA/..**



IMAV-Hydraulik GmbH
Breite Strasse 10
D-40670 Meerbusch (Osterath)
Telefone +49 (0)2159 - 9188.0
Telefax +49 (0)2159 - 4242
E-mail: info@imav.com
Internet: <http://www.imav.com>

IZ-525-400-00
(Modificações sob condição!)

Exemplo do pedido:

CBZ - 10A - A 01 C A / 50
| | | | | | |
A B C D E F G

Código do tipo:

- | | |
|---|--|
| A versão de equipamento
válvula de fixação de carga de freio
com calibre mestre para orifício DIN 24340
forma A
estilo de placas distanciadoras | E tipo de ajuste
C = tampa de fecho |
| B extensão e material
10A = alumínio (F37) | F pressão de abertura de válvula de retenção
A = 1,40 bar |
| C função de execução
A = activo em A (saída) | G estágios de pressão (CBV1 + CBV2)
30 = 62,1 - 210 bar
50 = 186,2 - 350 bar |
| D válvula de freio
01 = CBV1-10.-.. (razão de abertura 4:1)
02 = CBV2-10.-.. (razão de abertura 10:1) | |

Características técnicas:

- | | |
|--|---|
| referência: | rotação à esquerda (no sentido contrário ao dos ponteiros do relógio) = aumento de pressão
rotação dextrogira (no sentido dos ponteiros do relógio) = redução de pressão |
| pressão nominal: | 250 bar (A)
pressões maiores ao pedido |
| corrente nominal: | 60 l/min |
| peso: | 1,8 kg |
| válvula de fixação de carga de freio: | CBV1-10.-.. ou CBV2-10.-.. veja folha de dados nº: <u>MC-410-101-00</u> |
| O volume de fornecimento inclui: | DT-10 = suporte de empanque com O-anel vulcanizado (viton FPM) |