

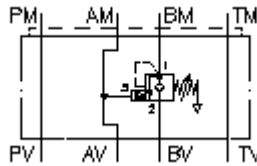
**válv.de retenção de contrap.CETOP 5
(pla.dist.)em B(esp.de arru.desca.)
CBZ-10A-BPGC/..**



Símbolo:

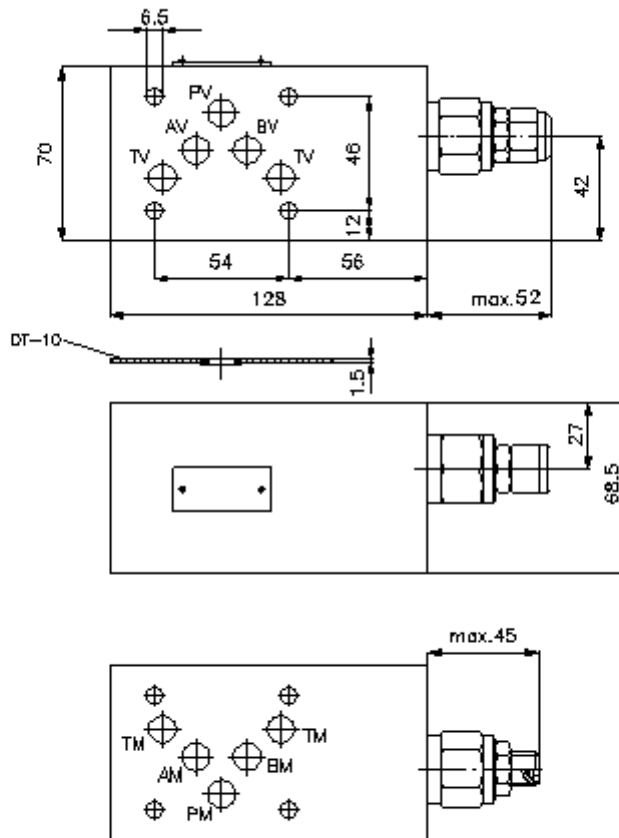
Pressão nominal:
250 bar

Corrente nominal:
60 l/min.



IMAV-Hydraulik GmbH
Breite Strasse 10
D-40670 Meerbusch (Osterath)
Telefon +49 (0)2159 - 9188.0
Telefax +49 (0)2159 - 4242
E-mail: info@imav.com
Internet: <http://www.imav.com>

IZ-525-454-00
(Modificações sob condição!)



**válv.de retenção de contrap.CETOP 5
(pla.dist.)em B(esp.de arru.desca.)
CBZ-10A-BPGC/..**



IMAV-Hydraulik GmbH
Breite Strasse 10
D-40670 Meerbusch (Osterath)
Telefone +49 (0)2159 - 9188.0
Telefax +49 (0)2159 - 4242
E-mail: info@imav.com
Internet: <http://www.imav.com>

IZ-525-454-00

(Modificações sob condição!)

Exemplo do pedido:

CBZ - 10A - B PG C / 50
| | | | | |
A B C D E F

Código do tipo:

A **versão de equipamento**
válvula de fixação de carga de freio
com calibre mestre para orifício DIN 24340
forma A
estilo de placas distanciadoras

B **extensão e material**
10A = alumínio (F37)

C **função de execução**
B = activo em B (saída)

D **válvula de freio (razão de abertura
4:1)**
PG = CBPG-10.-.. (espaço de lâmina
ventilado)

E **tipo de ajuste**
C = tampa de fecho
S = fuso roscado

F **estágios de pressão (CBPG)**
15 = 3,4 - 105 bar
30 = 6,9 - 210 bar
50 = 10,3 - 350 bar

Características técnicas:

pressão nominal: 250 bar (A)
pressões maiores ao pedido

corrente nominal: 60 l/min

peso: 1,8 kg

**válvula de fixação de
carga de freio:** CBPG-10.-.. veja folha de dados nº: CC-420-101-00

**O volume de
fornecimento inclui:** DT-10 = suporte de empanque com O-anel vulcanizado (viton FPM)