

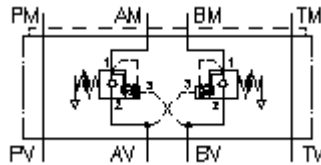
**válv.de retenção de contrap.CETOP 5  
(pla.dist.)emA+B(esp.de arru.desc.)  
CBZ-10A-A+BPGC/..**



**Símbolo:**

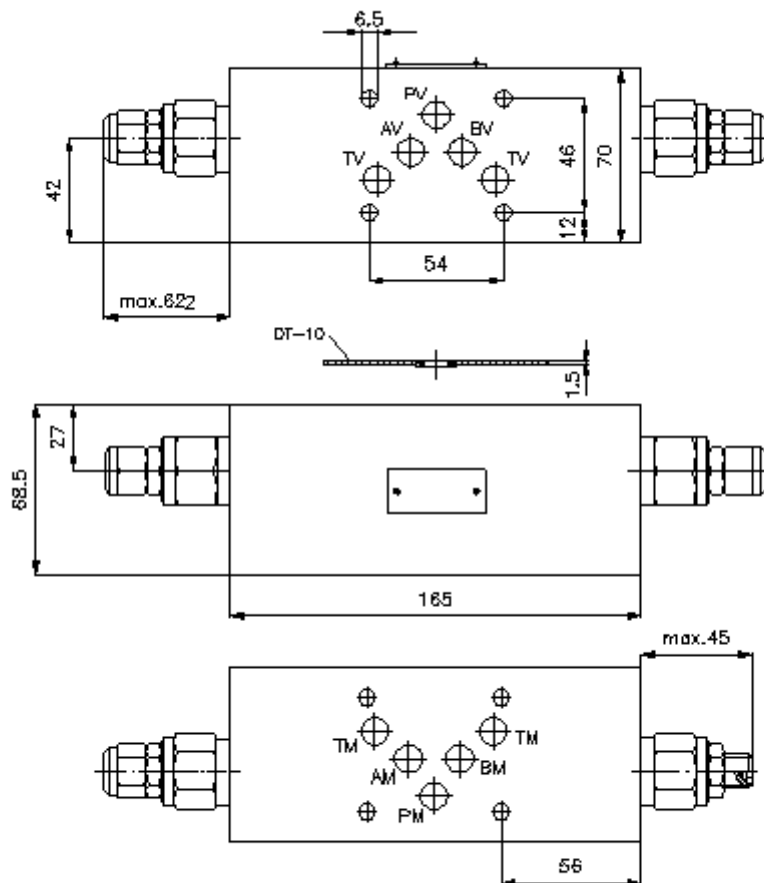
**Pressão nominal:**  
250 bar

**Corrente nominal:**  
60 l/min.



IMAV-Hydraulik GmbH  
Breite Strasse 10  
D-40670 Meerbusch (Osterath)  
Telefon +49 (0)2159 - 9188.0  
Telefax +49 (0)2159 - 4242  
E-mail: [info@imav.com](mailto:info@imav.com)  
Internet: <http://www.imav.com>

**IZ-525-455-00**  
(Modificações sob condição!)



**válv.de retenção de contrap.CETOP 5  
(pla.dist.)emA+B(esp.de arru.desc.)  
CBZ-10A-A+BPGC/..**



IMAV-Hydraulik GmbH  
Breite Strasse 10  
D-40670 Meerbusch (Osterath)  
Telefone +49 (0)2159 - 9188.0  
Telefax +49 (0)2159 - 4242  
E-mail: [info@imav.com](mailto:info@imav.com)  
Internet: <http://www.imav.com>

**IZ-525-455-00**

(Modificações sob condição!)

**Exemplo do pedido:**

CBZ - 10A - A+B PG C / 50  
| | | | |  
**A B C D E F**

**Código do tipo:**

- A** **versão de equipamento**  
válvula de fixação de carga de freio  
com calibre mestre para orifício DIN 24340  
forma A  
estilo de placas distanciadoras
- B** **extensão e material**  
10A = alumínio (F37)
- C** **função de execução**  
A+B = activo em A e B
- D** **válvula de freio (razão de abertura 4:1)**  
PG = CBPG-10.-.. (espaço de lâmina ventilado)

- E** **tipo de ajuste**  
C = tampa de fecho  
S = fuso roscado
- F** **estágios de pressão (CBPG)**  
15 = 3,4 - 105 bar  
30 = 6,9 - 210 bar  
50 = 10,3 - 350 bar

**Características técnicas:**

- pressão nominal:** 250 bar (A)  
pressões maiores ao pedido
- corrente nominal:** 60 l/min
- peso:** 2,4 kg
- válvula de fixação de carga de freio:** CBPG-10.-.. veja folha de dados nº: CC-420-101-00
- O volume de fornecimento inclui:** DT-10 = suporte de empanque com O-anel vulcanizado (viton FPM)