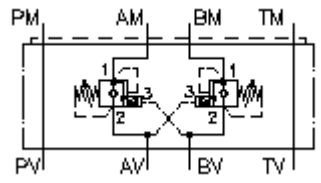


**válv.de retenção de contrap.CETOP 5  
(placa distanciadora) em A+B  
SBLZ-10A-A+B..CA/..**



IMAV-Hydraulik GmbH  
Breite Strasse 10  
D-40670 Meerbusch (Osterath)  
Telefone +49 (0)2159 - 9188.0  
Telefax +49 (0)2159 - 4242  
E-mail: [info@imav.com](mailto:info@imav.com)  
Internet: <http://www.imav.com>

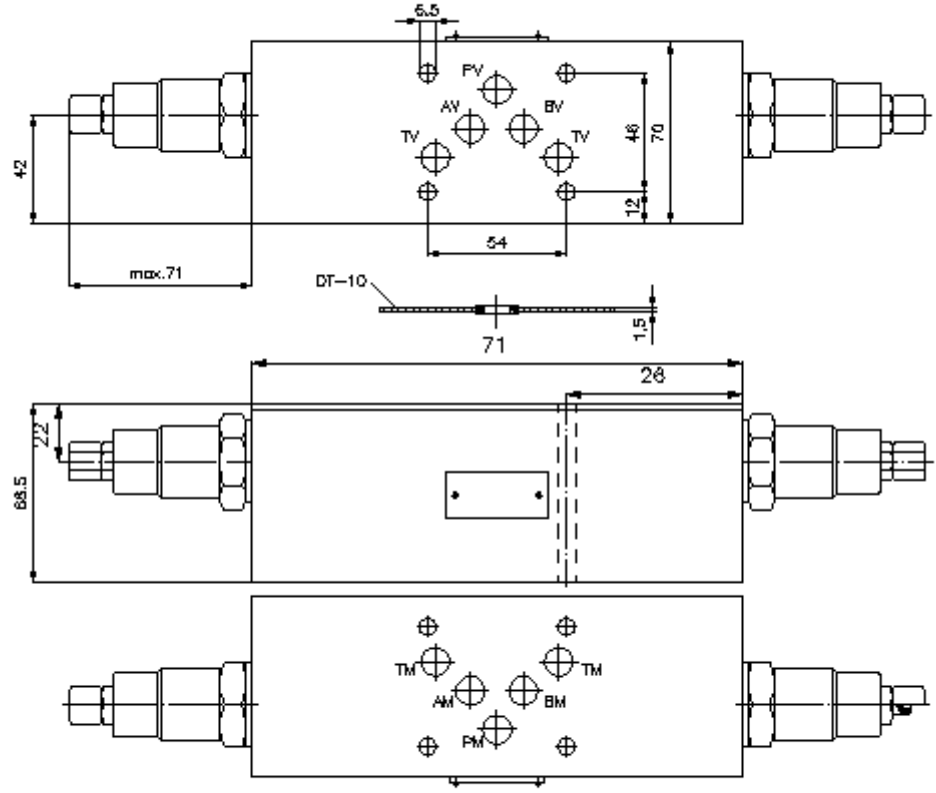
**Símbolo:**



**Pressão nominal:**  
250 bar

**Corrente nominal:**  
120 l/min.

**IZ-530-402-00**  
(Modificações sob condição!)



**válv.de retenção de contrap.CETOP 5  
(placa distanciadora) em A+B  
SBLZ-10A-A+B..CA/..**



IMAV-Hydraulik GmbH  
Breite Strasse 10  
D-40670 Meerbusch (Osterath)  
Telefone +49 (0)2159 - 9188.0  
Telefax +49 (0)2159 - 4242  
E-mail: [info@imav.com](mailto:info@imav.com)  
Internet: <http://www.imav.com>

**IZ-530-402-00**  
(Modificações sob condição!)

**Exemplo do pedido:**

SBLZ - 10A - A+B 01 C A / 50  
| | | | | | |  
**A B C D E F G**

**Código do tipo:**

- |   |  |
|---|--|
| <b>A</b> <b>versão de equipamento</b><br>válvula de fixação de carga de freio<br>com calibre mestre para orifício DIN 24340<br>forma A<br>estilo de placas distanciadoras | <b>E</b> <b>tipo de ajuste</b><br>C = tampa de fecho   |
| <b>B</b> <b>extensão e material</b><br>10A = alumínio (F37)   | <b>F</b> <b>pressão de abertura de válvula de retenção</b><br>A = 1,40 bar                       |
| <b>C</b> <b>função de execução</b><br>A+B = activo em A e B   | <b>G</b> <b>estágios de pressão (CBV1 + CBV2)</b><br>30 = 62,1 - 210 bar<br>50 = 186,2 - 350 bar |
| <b>D</b> <b>válvula de freio</b><br>01 = CBV1-12.-.. (razão de abertura 4:1)<br>02 = CBV2-12.-.. (razão de abertura 10:1)   |  |

**Características técnicas:**

- |  |   |
|--|---|
| <b>referência:</b>                           | rotação à esquerda (no sentido contrário ao dos ponteiros do relógio) = aumento de pressão<br>rotação dextrogira (no sentido dos ponteiros do relógio) = redução de pressão |
| <b>pressão nominal:</b>                      | 250 bar (A)<br>pressões maiores ao pedido   |
| <b>corrente nominal:</b>                     | 120 l/min   |
| <b>peso:</b>                                 | 2,8 kg  |
| <b>válvula de fixação de carga de freio:</b> | CBV1-12.-.. ou CBV2-12.-.. veja folha de dados nº: <u>MC-410-121-00</u>   |
| <b>O volume de fornecimento inclui:</b>      | DT-10 = suporte de empanque com O-anel vulcanizado (viton FPM)  |