

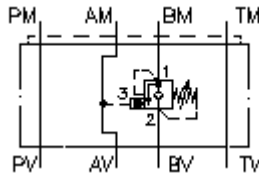
**válv.de retenção de contrap.CETOP 5
(placa distanciadora) em B
SBLZ-10.-BP.C/..**



Símbolo:

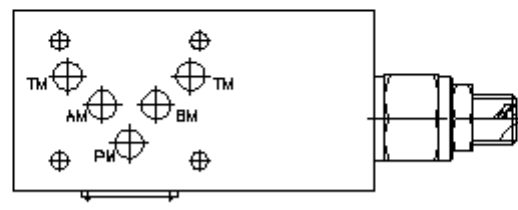
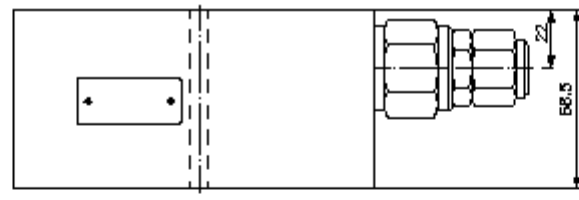
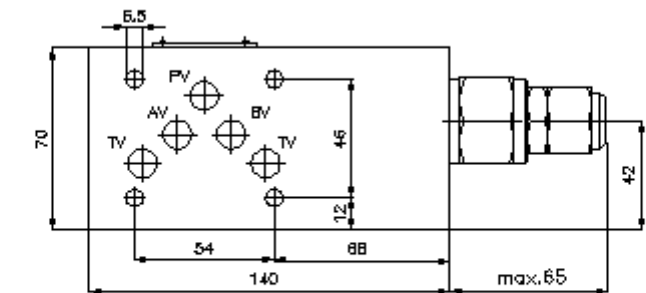
Pressão nominal:
275 bar

Corrente nominal:
120 l/min.



IMAV-Hydraulik GmbH
Breite Strasse 10
D-40670 Meerbusch (Osterath)
Telefone +49 (0)2159 - 9188.0
Telefax +49 (0)2159 - 4242
E-mail: info@imav.com
Internet: <http://www.imav.com>

IZ-530-451-00
(Modificações sob condição!)



**válv.de retenção de contrap.CETOP 5
(placa distanciadora) em B
SBLZ-10.-BP.C/..**



IMAV-Hydraulik GmbH
Breite Strasse 10
D-40670 Meerbusch (Osterath)
Telefone +49 (0)2159 - 9188.0
Telefax +49 (0)2159 - 4242
E-mail: info@imav.com
Internet: <http://www.imav.com>

IZ-530-451-00

(Modificações sob condição!)

Exemplo do pedido:

SBLZ - 10A - B PA C / 30
| | | | | |
A B C D E F

Código do tipo:

A **versão de equipamento**
válvula de fixação de carga de freio
com calibre mestre para orifício DIN 24340
forma A
estilo de placas distanciadoras

B **extensão e material**
10A = alumínio (F37)
10S = aço (9SMnPb28K ou GGG-40)

C **função de execução**
B = activo em B (saída)

D **válvula de freio (razão de abertura 4:1)**
PA = CBPA-12.-.. (sem guarnição do êmbolo)
PS = CBPS-12.-.. (com guarnição do êmbolo)

E **tipo de ajuste**
C = tampa de fecho
S = fuso roscado

F **estágios de pressão (CBPA, CBPS)**
15 = 3,4 - 105 bar
30 = 6,9 - 210 bar
40 = 41,4 - 276 bar

Características técnicas:

pressão nominal: 250 bar (A)
275 bar (S)

corrente nominal: 120 l/min

peso: 2,1 kg

válvula de fixação de carga de freio: CBP.-12.-.. veja folha de dados nº: [CC-410-121-00](#)

O volume de fornecimento inclui: DT-10 = suporte de empanque com O-anel vulcanizado (viton FPM)